



PROVINCIA AUTONOMA DI TRENTO

SERVIZIO ACQUE PUBBLICHE E OPERE IDRAULICHE

UFFICIO IDROGRAFICO

ANNALI IDROLOGICI

1982

PARTE SECONDA

INDICE

SEZIONE A — AFFLUSSI METEORICI

Terminologia — Contenuto della tabella	Pag.	5
Valori mensili ed annui del contributo medio e dell'altezza di afflusso meteorico	»	6

SEZIONE B — IDROMETRIA

Abbreviazioni e segni convenzionali — Terminologia — Contenuto della tabella.	»	9
Elenco e caratteristiche delle stazioni idrometriche	»	10
Tabella I — Osservazioni termometriche giornaliere	»	12

SEZIONE C — PORTATE E BILANCI IDROLOGICI

Abbreviazioni e segni convenzionali — Terminologia	»	21
Contenuto delle tabelle	»	22
Carta delle stazioni di misura.	»	23
I — BRENTA a LEVICO-P. TE CERVIA	»	24
II — BRENTA a BORGO VALSUGANA	»	25
III — RABBIES a S. BERNARDO DI RABBI	»	26
IV — AVISIO a SORAGA	»	27
V — CANALE DI GRONDA LAGO DELLE PIAZZE	»	28
VI — ADIGE a TRENTO	»	29
VII — SARCA DI NAMBRONE a PIAN NAMBRON	»	30
VIII — SARCA DI CAMPIGLIO a P. TE PLAZZA	»	31

SEZIONE D — FREATIMETRIA

Abbreviazioni e segni convenzionali — Terminologia — Contenuto delle tabelle.	»	33
Elenco e caratteristiche delle stazioni freatiche	»	34
Tabella I — Osservazioni freatiche in determinati giorni del mese	»	35
Tabella II — Valori medi mensili ed annui dei livelli freatici	»	36

Elenco alfabetico delle stazioni e dei corsi d'acqua	»	37
--	---	----

Sezione A — AFFLUSSI METEORICI

TERMINOLOGIA

1. - Afflusso meteorico (*mc*) ad un bacino idrografico in un dato intervallo di tempo: volume totale della precipitazione sul bacino in quell'intervallo.
2. - Altezza di afflusso meteorico (*mm*) ad un bacino idrografico per un determinato intervallo di tempo: spessore dello strato d'acqua di volume pari all'afflusso meteorico in quell'intervallo ed uniformemente distribuito sulla superficie del bacino.
3. - Contributo medio di afflusso meteorico (*l/s.kmq*) ad un bacino idrografico in un determinato intervallo di tempo: quoziente fra l'afflusso meteorico al bacino nell'intervallo ed il prodotto della durata di questo per l'area del bacino.

CONTENUTO DELLA TABELLA

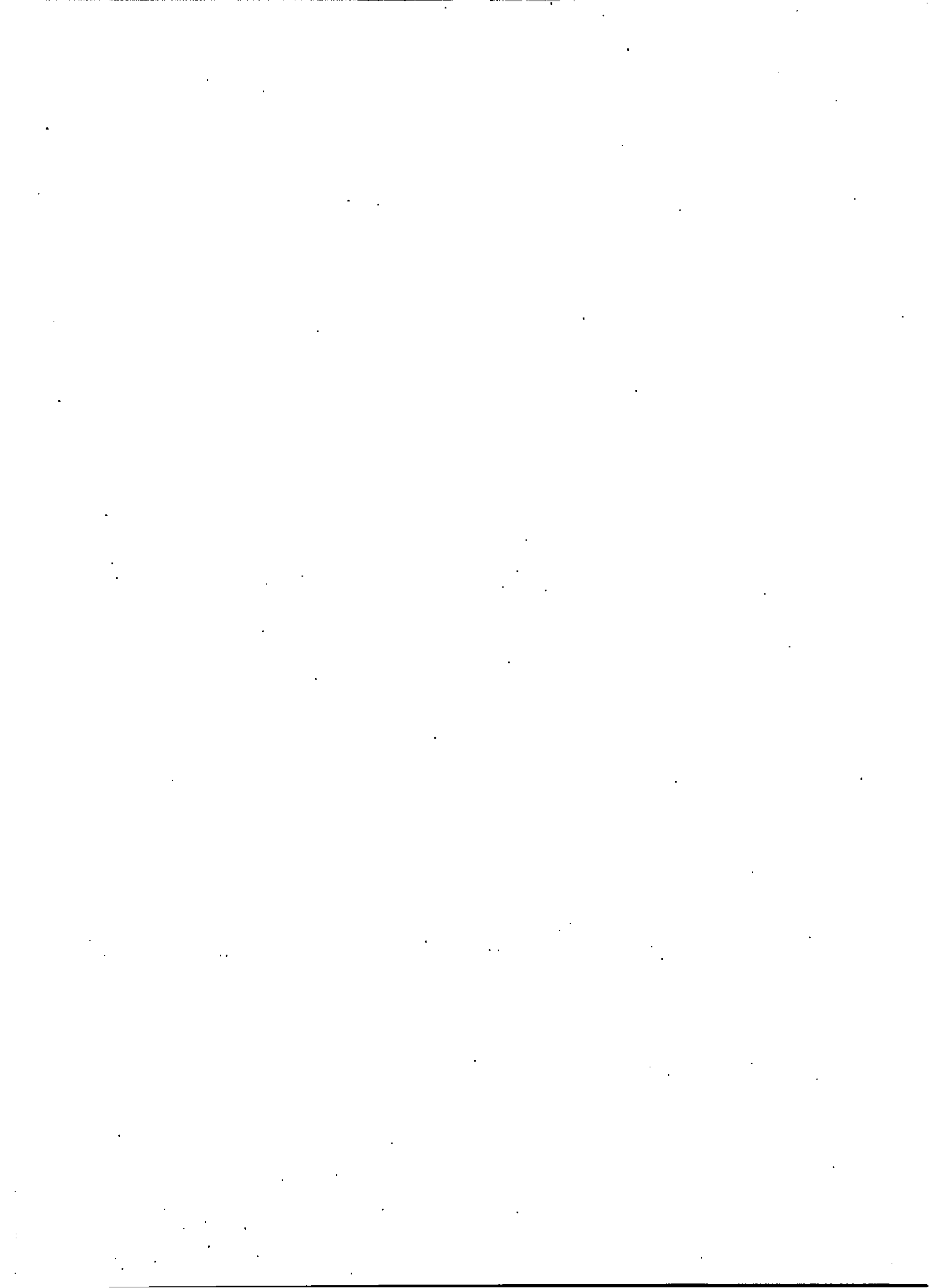
Riporta per gli interi bacini imbriferi e per le loro parti più importanti, le altezze di afflusso meteorico mensili ed annue espresse in *mm* ed i corrispondenti contributi medi espresi in *l/s.kmq*. Per ogni stazione il contributo mensile più elevato è stampato in grassetto e quello più basso in corsivo.

MESE	Brentella di Caldonazzo a Brenta kmq 53		Brentella di Levico a Levico kmq 22		Brenta a Levico P.te Cervia kmq 121		Brenta a Borgo Valsugana kmq 214		Ceggio a Maso Costi kmq 19		Brenta ad Ospedaletto kmq 465		Cismon a S. Silvestro kmq 192		Astico a Busatti kmq 27	
	l/s kmq	mm	l/s kmq	mm	l/s kmq	mm	l/s kmq	mm	l/s kmq	mm	l/s kmq	mm	l/s kmq	mm	l/s kmq	mm
Gennaio	11,2	30,0	9,7	26,0	10,5	28,0	10,1	27,0	7,5	20,0	9,0	24,0	10,1	27,0	10,5	28,0
Febbraio	4,5	11,0	4,1	10,0	5,0	12,0	5,0	12,0	6,6	16,0	5,4	13,0	7,4	18,0	6,2	15,0
Marzo	16,4	44,0	15,7	42,0	17,2	46,0	16,4	44,0	16,1	43,0	15,7	42,0	14,6	39,0	20,9	56,0
Aprile	6,6	17,0	6,6	17,0	6,6	17,0	6,2	16,0	8,1	21,0	7,3	19,0	13,5	35,0	6,9	18,0
Maggio	53,8	144,0	45,5	122,0	54,1	145,0	52,3	140,0	45,9	123,0	52,6	141,0	52,6	141,0	59,4	159,0
Giugno	19,7	51,0	18,1	47,0	20,1	52,0	21,2	55,0	33,2	86,0	28,5	74,0	39,4	102,0	23,9	62,0
Luglio	41,1	110,0	40,3	108,0	43,3	116,0	42,9	115,0	37,0	99,0	40,7	109,0	41,8	112,0	48,9	131,0
Agosto	46,3	124,0	46,7	125,0	46,3	124,0	46,7	125,0	50,4	135,0	49,3	132,0	57,1	153,0	47,4	127,0
Settembre	17,4	45,0	15,8	41,0	17,7	46,0	16,6	43,0	22,8	59,0	19,7	51,0	29,3	76,0	22,8	59,0
Ottobre	78,4	210,0	69,8	187,0	79,2	212,0	77,3	207,0	73,2	196,0	73,9	198,0	74,7	200,0	91,5	245,0
Novembre	72,1	187,0	63,3	164,0	71,0	184,0	69,4	180,0	66,0	171,0	66,7	173,0	66,4	172,0	77,5	201,0
Dicembre	32,1	86,0	28,7	77,0	31,0	83,0	30,2	81,0	29,1	78,0	30,6	82,0	32,1	86,0	35,1	94,0
Anno	33,6	1059,0	30,6	966,0	33,8	1065,0	33,1	1045,0	33,2	1047,0	33,5	1058,0	36,8	1161,0	37,9	1195,0

MESE	Noce a P.te Rovina kmq 384		Rabbies a S. Bernardo di Rabbi kmq 101		Novella a Brez kmq 105		Romedio a S. Zeno kmq 83		Noce a Dermulo kmq 1056		Sporeggio a Spormaggiore kmq 34		Noce alla confluenza kmq 1375		Avisio a Soraga kmq 208	
	l/s kmq	mm	l/s kmq	mm	l/s kmq	mm	l/s kmq	mm	l/s kmq	mm	l/s kmq	mm	l/s kmq	mm	l/s kmq	mm
Gennaio	9,7	26,0	7,5	20,0	6,3	17,0	6,0	16,0	7,5	20,0	9,3	25,0	7,8	21,0	10,8	29,0
Febbraio	5,0	12,0	5,0	12,0	6,6	16,0	5,8	14,0	5,0	12,0	3,7	9,0	4,5	11,0	7,9	19,0
Marzo	16,4	44,0	13,4	36,0	12,7	34,0	13,1	35,0	14,6	39,0	9,7	26,0	14,9	40,0	11,2	30,0
Aprile	3,9	10,0	4,6	12,0	6,9	18,0	5,8	15,0	4,2	11,0	3,9	10,0	4,2	11,0	3,9	10,0
Maggio	34,0	91,0	37,7	101,0	37,7	101,0	40,3	108,0	37,7	101,0	34,3	92,0	38,1	102,0	39,9	107,0
Giugno	34,7	90,0	35,1	91,0	42,4	110,0	39,0	101,0	35,9	93,0	24,3	63,0	32,4	84,0	38,6	100,0
Luglio	43,7	117,0	46,3	124,0	39,2	105,0	38,5	103,0	40,7	109,0	40,7	109,0	37,3	100,0	53,4	143,0
Agosto	50,8	136,0	47,0	126,0	55,6	149,0	54,5	146,0	51,1	137,0	59,4	159,0	50,0	134,0	57,9	155,0
Settembre	31,6	82,0	30,1	78,0	17,7	46,0	18,5	48,0	25,8	67,0	24,7	64,0	24,7	64,0	28,9	75,0
Ottobre	62,0	166,0	59,0	158,0	45,9	123,0	50,0	134,0	59,0	158,0	60,5	162,0	59,7	160,0	65,7	176,0
Novembre	43,2	112,0	38,2	99,0	35,1	91,0	38,2	99,0	42,1	109,0	54,4	141,0	45,1	117,0	36,7	95,0
Dicembre	29,5	79,0	27,6	74,0	17,9	48,0	21,3	57,0	26,1	70,0	14,9	40,0	27,3	73,0	22,8	61,0
Anno	30,6	965,0	29,5	931,0	27,2	858,0	27,8	876,0	29,4	926,0	28,5	900,0	29,1	917,0	31,7	1000,0

MESE	Travignolo a Sottosassa kmq 103		Lagorai a P.te Lasta kmq 13		Aviso a Stramentizzo kmq 720		Can. Gronda a Lago delle Piazze kmq 32		Avisio alla confluenza kmq 939		Adige a Trento kmq 9763		Leno di Terragnolo a S. Nicolò kmq 59		Leno di Vallarsa a S. Colombano kmq 105	
	l/s kmq	mm	l/s kmq	mm	l/s kmq	mm	l/s kmq	mm	l/s kmq	mm	l/s kmq	mm	l/s kmq	mm	l/s kmq	mm
Gennaio	11,2	30,0	8,6	23,0	9,0	24,0	9,3	25,0	9,7	26,0	13,1	35,0	11,2	30,0	11,2	30,0
Febbraio	5,8	14,0	5,0	12,0	5,0	12,0	4,1	10,0	4,5	11,0	3,3	8,0	7,9	19,0	7,9	19,0
Marzo	10,8	29,0	11,2	30,0	10,1	27,0	10,8	29,0	10,1	27,0	9,7	26,0	16,4	44,0	17,2	46,0
Aprile	6,2	16,0	5,8	15,0	5,0	13,0	7,3	19,0	5,4	14,0	3,1	8,0	4,6	12,0	5,0	13,0
Maggio	48,2	129,0	51,1	137,0	45,9	123,0	47,8	128,0	45,9	123,0	41,8	112,0	36,6	98,0	38,8	104,0
Giugno	54,4	141,0	49,4	128,0	40,1	104,0	23,1	60,0	36,7	95,0	45,1	117,0	19,3	50,0	18,5	48,0
Luglio	59,0	158,0	54,9	147,0	51,5	138,0	47,8	128,0	49,3	132,0	47,0	126,0	44,1	118,0	48,2	129,0
Agosto	58,2	156,0	49,3	132,0	48,9	131,0	57,1	153,0	50,0	134,0	58,2	156,0	42,2	113,0	41,8	112,0
Settembre	26,6	69,0	22,8	59,0	22,4	58,0	19,3	50,0	22,0	57,0	28,2	73,0	15,0	39,0	15,8	41,0
Ottobre	63,8	171,0	62,0	166,0	59,7	160,0	56,0	150,0	59,4	159,0	50,8	136,0	109,0	292,0	115,7	310,0
Novembre	38,6	100,0	35,9	93,0	35,1	91,0	42,8	111,0	37,0	96,0	34,7	90,0	116,9	303,0	121,1	314,0
Dicembre	24,6	66,0	25,4	68,0	23,5	63,0	32,5	87,0	25,0	67,0	26,5	71,0	53,0	142,0	54,1	145,0
Anno	34,2	1079,0	32,0	1010,0	29,9	944,0	30,1	950,0	29,8	941,0	30,4	958,0	40,0	1260,0	41,6	1311,0

MESE	Adige a Borghetto kmq 10721		Chiese a P.te Cimiego kmq 235		Palvico a quota 667 m.s.m. kmq 28		Chiese a Lodrone kmq 313		Sarca di Nambrone a Pian Nambron kmq 21		Sarca di Campiglio a P.te Piazza kmq 72		Sarca a Saone kmq 541		Sarca a Torbole kmq 1046	
	l/s kmq	mm	l/s kmq	mm	l/s kmq	mm	l/s kmq	mm	l/s kmq	mm	l/s kmq	mm	l/s kmq	mm	l/s kmq	mm
Gennaio	13,1	35,0	16,8	45,0	13,1	35,0	17,2	46,0	8,6	23,0	11,6	31,0	10,8	29,0	12,3	33,0
Febbraio	3,7	9,0	5,0	12,0	5,0	12,0	5,0	12,0	4,1	10,0	5,4	13,0	7,4	18,0	6,6	16,0
Marzo	10,5	28,0	25,8	69,0	22,8	61,0	25,0	67,0	17,5	47,0	20,2	54,0	21,7	58,0	19,0	51,0
Aprile	3,5	9,0	10,0	26,0	9,3	24,0	9,3	24,0	6,2	16,0	5,8	15,0	7,7	20,0	6,6	17,0
Maggio	42,2	113,0	50,0	134,0	59,4	159,0	50,0	134,0	43,3	116,0	43,7	117,0	49,3	132,0	46,3	124,0
Giugno	43,2	112,0	34,7	90,0	35,9	93,0	31,2	81,0	30,9	80,0	28,5	74,0	27,4	71,0	25,1	65,0
Luglio	46,7	125,0	61,2	164,0	49,3	132,0	55,3	148,0	37,0	99,0	33,6	90,0	42,9	115,0	40,3	108,0
Agosto	57,5	154,0	68,3	183,0	54,9	147,0	66,8	179,0	47,4	127,0	50,0	134,0	55,3	148,0	56,8	152,0
Settembre	27,4	71,0	40,5	105,0	45,5	118,0	39,7	103,0	30,1	78,0	28,5	74,0	31,2	81,0	27,0	70,0
Ottobre	53,8	144,0	74,3	199,0	72,4	194,0	73,2	196,0	76,9	206,0	81,8	219,0	73,2	196,0	70,6	189,0
Novembre	39,7	103,0	78,3	203,0	80,2	208,0	79,1	205,0	57,1	148,0	59,0	153,0	69,4	180,0	71,0	184,0
Dicembre	28,4	76,0	48,2	129,0	49,3	132,0	48,5	130,0	31,7	85,0	34,3	92,0	35,8	96,0	37,0	99,0
Anno	31,0	979,0	43,1	1359,0	41,7	1315,0	42,0	1325,0	32,8	1035,0	33,8	1066,0	36,3	1144,0	35,1	1108,0



Sezione B — IDROMETRIA

Abbreviazioni e segni convenzionali

Idrometro a lettura diretta	I
Idrometro registratore.	Ir
Idrometro con memorizzazione elettronica	Ie
Stazione per misura di portata con idrometro a lettura diretta	M
Stazione per misura di portata con idrometrografo	Mr
Stazione per misura di portata con idrometro elettronico.	Me
Dato mancante	»
Dato interpolato	[]
Idrometro all'asciutto	<i>a</i>
Le quote sotto lo zero idrometrico sono precedute dal segno	-

Sono stampati in **grassetto** ed in *corsivo* rispettivamente i valori massimi ed i valori minimi .

TERMINOLOGIA

1. - Altezza idrometrica (*cm*): altezza del livello liquido sopra o sotto lo zero dell'idrometro.
2. - Altezza di massima piena o magra in una sezione fornita di idrometro e per un lungo periodo di osservazione: massima o minima altezza idrometrica (*m*) raggiunta in tutto il periodo di tempo in cui sono state estese le osservazioni.

CONTENUTO DELLA TABELLA

La tabella è preceduta dall'elenco e caratteristiche delle stazioni idrometriche che hanno funzionato nell'anno.

TABELLA I - Riporta, per alcune stazioni, le altezze idrometriche meridiane rilevate direttamente all'idrometro da parte dell'osservatore oppure dedotte in corrispondenza del mezzogiorno dallo spoglio dei diagrammi per le stazioni fornite di apparecchio registratore.

BACINO E STAZIONE	Tipo di stazione	Note	CARATTERISTICHE						
			Quota dello zero idrometrico m s.m.	Bacino di dominio kmq	Altezza di max. piena m	DATA della massima piena	Altezza idrometrica minima m	DATA della min. altezza idometr.	Anno di inizio delle osservaz.
BRENTA									
LAGO DI CALDONAZZO a TENNA	Ir	1, 2	448,110	52				1929	
BRENTELLA DI CALDONAZZO a BRENTA	Mr	1	448,230	53				1951	
LAGO DI LEVICO a LEVICO BRENTELLA DI LEVICO a LEVICO	Ir	1, 3	439,730	22				1929	
BRENTA a LEVICO-P.TE CERVIA	Mr	1, 4	438,000	22				1951	
BRENTA a LEVICO-P.TE CERVIA	Mr	1	435,210	121				1920	
BRENTA a BORGO VALSUGANA	Mr	1, 5	375,890	214				1955	
BRENTA ad OSPEDALETTO	I	1	301,690	465				1928	
CISMON a S. SILVESTRO	I	1, 4, 6	580,000	192				1926	
BACCHIGLIONE									
LAGO DI LAVARONE a LAVARONE	I	4	1114,000	0				1962	
ADIGE									
ADIGE a S. MICHELE ALL'ADIGE	I	1, 7	202,390	7198				1844	
RABBIES a S. BERNARDO DI RABBI	Mr		1095,000	101				1966	
RABBIES a PONDASIO	I	8	705,300	143				1908	
AVISIO a SORAGA	Mr	9	1205,000	208				1954	
ROGGIA DERIVATA a SORAGA CANALE DI GRONDA	M	1	1205,000	0				1954	
LAGO DELLE PIAZZE	Mr	1	1033,000	32				1964	
ADIGE a TRENTO	Mr	1, 10	186,100	9763				1844	
ADIGE a P.TE DI RAVINA	I	1	183,100	9764				1968	
LAGO DI CANZOLINO	I	4	533,000	0				1975	
FERSINA a TRENTO	I	1, 10	226,730	164				1929	
ADIGE a MATTARELLO	I	1, 11	179,080	9882				1844	
RIO CAVALLO a MOLINI	I	4	692,000	23				1960	
RIO GOLA (galleria)	I	4	490,000	18				1960	
RIO CAVALLO a SERRA CHEMELLI - CALLIANO	Ir	1, 4	220,000	45				1960	
ADIGE a VILLALAGARINA	Ir	1	168,790	10185				1966	
LENO DI VALLARSA a S. COLOMBANO	Ir	1, 4	220,000	105				1975	
ADIGE a P.TE VO' D'AVIO	Ir	1, 4	129,000	10650				1952	

BACINO E STAZIONE	Tipo di stazione	Note	CARATTERISTICHE						
			Quota dello zero idrometrico m s.m.	Bacino di dominio kmq	Altezza di max. piena m	DATA della massima piena	Altezza idrometrica minima m	DATA della min. altezza idrometr.	Anno di inizio delle osservaz.
CHIESE									
CHIESE a LODRONE	Ir	1, 4, 12	370,000	313					1959
SARCA									
SARCA DI NAMBRONE a PIAN NAMBRON	Mr	4	1350,000	21					1955
SARCA DI CAMPIGLIO a P.TE DELLE SEGHE	Mr	1, 4	1115,000	31					1980
SARCA DI CAMPIGLIO a P.TE PLAZZA	Mr	1, 13	1138,080	72					1961
SARCA a TORBOLE	Ir	1, 4, 14	70,000	1046					1963
LAGO DI GARDA									
LAGO DI GARDA a RIVA	Ir	1	63,990	0					1862

Nota 1: Risente di manovre operate a monte e/o a valle.

Nota 2: Funzionò anche dall'anno 1896 al 1913 a Calceranica.

Nota 3: Funzionò anche dall'anno 1895 al 1915.

Nota 4: La quota dello zero idrometrico è approssimativamente dedotta dalle tavolette dell' I.G.M.

Nota 5: Funzionò anche dall'anno 1883 al 1915. Altri idrometri dal 1920 al 1930.

Nota 6: Funzionò anche dall'anno 1895 al 1913. Idrometro spostato nei pressi della centrale.

Nota 7: Mancano le osservazioni dal 1914 al 1919. Dall' 1 Febbraio 1933 lo zero dell'idrometro è stato abbassato di m. 1,00.

Nota 8: Mancano le osservazioni dal 1914 al 1919. Dall' 1 Aprile 1933 lo zero dell'idrometro è stato abbassato di m. 0,40.

Nota 9: L'altezza di massima piena è stata superata nel novembre 1966, ma causa l'asportazione dello strumento non è stato possibile ricavarne il dato.

Nota 10: In seguito alla costruzione degli impianti di Pozzolago, il bacino del lago delle Piazze (kmq. 2,0), prima appartenente al bacino del Fersina, viene a far parte del bacino dell'Avisio. È stata quindi apportata tale variante alla superficie del Fersina e dell'Adige a Trento.

Nota 11: Mancano le osservazioni dal 1914 al 1920. Dall' 1 Aprile 1934 lo zero dell'idrometro è stato abbassato di m. 1,00.

Nota 12: Dal 21 Dicembre 1978 lo zero dell'idrometro è stato sistemato ad una quota maggiore di m. 0,80.

Nota 13: Esistono osservazioni dal 1924 al 1960 riferite ad altro idrometro.

Nota 14: Esistono osservazioni dal 1939 al 1962 riferite ad altro idrometro.

Tabella I — Osservazioni idrometriche giornaliere (cm)

Anno 1982

Bacino: BRENTA												Giorno	Bacino: BRENTA											
Stazione: LAGO DI CALDONAZZO a TENNA (448,110 m s.m.)											Stazione: BRENTELLA DI CALDONAZZO a BRENTA (448,230 m s.m.)													
G	F	M	A	M	G	L	A	S	O	N	D	G	F	M	A	M	G	L	A	S	O	N	D	
82	52	41	41	34	41	35	41	55	49	82	101	1	78	49	39	42	32	43	43	52	64	55	85	99
85	51	40	41	33	41	34	41	55	49	80	100	2	80	49	39	41	32	43	42	52	65	54	84	99
85	51	39	42	33	40	33	41	55	50	80	99	3	80	48	39	42	31	43	43	52	65	54	84	98
85	50	39	42	32	40	33	41	55	49	80	98	4	80	47	38	42	31	44	42	53	65	52	83	97
84	49	40	42	32	40	33	41	55	49	79	97	5	79	46	39	42	31	43	42	53	65	52	82	95
82	49	40	42	35	40	32	42	55	51	79	95	6	79	45	39	41	35	44	42	53	64	57	82	93
81	48	40	42	36	40	32	42	58	55	78	94	7	77	44	38	41	36	44	42	54	68	57	81	92
80	48	41	43	36	40	31	42	60	56	78	92	8	76	43	37	41	36	43	42	54	68	59	81	91
79	47	40	42	41	40	31	43	60	56	86	99	9	75	43	38	42	40	43	41	55	68	60	87	97
77	46	40	43	42	39	30	43	60	56	95	101	10	74	43	38	42	41	43	40	55	68	63	94	99
77	46	41	43	42	38	30	44	60	56	96	106	11	71	43	38	42	42	43	40	55	68	63	97	102
75	46	41	43	42	38	30	45	60	56	98	106	12	69	43	38	42	41	43	40	56	68	63	97	103
73	45	41	43	42	38	30	45	60	56	100	107	13	66	43	38	42	41	43	39	56	67	64	101	102
72	45	41	43	42	38	29	45	60	57	102	106	14	65	43	39	42	41	43	39	56	67	65	112	100
71	45	41	43	42	38	29	46	60	57	114	104	15	63	42	38	42	41	42	39	56	66	65	113	100
69	45	41	42	41	37	28	46	60	57	114	104	16	62	42	39	42	41	42	39	56	66	65	113	98
68	44	41	41	41	36	28	47	59	56	110	102	17	62	42	38	42	40	41	39	57	65	65	113	96
67	44	42	41	40	36	28	47	57	56	110	102	18	60	42	39	41	39	41	40	57	65	65	112	98
65	44	43	40	39	36	28	47	56	56	109	102	19	58	42	39	40	39	41	40	57	63	65	111	98
63	43	43	40	39	35	29	47	56	56	109	99	20	56	42	39	39	40	41	42	57	62	66	109	97
62	42	42	39	39	35	29	53	56	56	108	98	21	55	42	38	40	40	41	43	62	62	66	106	96
61	42	42	39	39	36	30	53	55	56	108	97	22	53	41	38	38	41	41	43	62	61	66	104	96
60	41	42	38	39	36	31	53	54	69	106	96	23	53	41	38	38	41	42	43	62	61	80	103	94
59	41	41	38	42	36	34	52	53	77	104	94	24	52	41	37	37	44	42	46	62	60	82	101	92
58	41	41	37	42	36	35	52	52	81	102	93	25	51	41	38	37	44	42	46	62	59	86	100	92
57	41	40	37	41	36	35	52	51	82	100	92	26	50	41	38	36	44	42	46	62	59	87	99	90
56	41	40	37	41	36	34	52	51	82	100	92	27	50	40	38	35	43	45	46	61	58	87	99	87
55	41	40	35	41	36	35	54	50	82	100	91	28	50	40	38	35	44	43	47	63	57	87	99	87
54		40	34	41	35	38	56	49	82	102	90	29	49		38	33	44	43	49	64	56	87	100	85
53		40	34	41	35	38	56	48	82	101	88	30	49		41	33	44	43	49	64	55	87	100	84
52		40		41		40	55		82		86	31	50		42		43		51	64		86		83
69	45	41	40	39	38	32	47	56	62	97	98	Medie	64	43	38	40	39	43	43	58	64	68	98	95
Media annua : 55 cm												Media annua : 58 cm												

Bacino: BRENTA												Giorno	Bacino: BRENTA											
Stazione: LAGO DI LEVICO a LEVICO (439,730 m s.m.)											Stazione: BRENTELLA DI LEVICO a LEVICO (438,000 m s.m.)													
G	F	M	A	M	G	L	A	S	O	N	D	G	F	M	A	M	G	L	A	S	O	N	D	
86	92	92	89	108	110	108	111	110	108	111	102	1	19	18	18	13	14	18	18	21	18	16	18	23
89	92	92	90	108	111	107	111	110	108	111	102	2	19	18	18	13	14	18	18	21	18	16	18	23
90	92	92	91	108	111	107	111	110	108	111	101	3	18	17	18	14	15	18	18	19	18	16	18	23
90	91	91	92	106	111	106	110	109	108	111	100	4	19	17	17	13	32	18	18	19	18	17	18	23
91	91	93	92	102	111	106	110	109	108	111	99	5	18	17	17	14	28	17	19	18	17	18	17	23
91	91	94	93	101	110	106	109	109	110	110	99	6	18	17	20	13	27	17	18	19	26	17	17	23
91	90	93	94	100	110	106	109	110	112	110	99	7	18	17	19	13	25	18	17	18	25	19	17	23
91	90	93	95	97	110	106	109	112	112	110	99	8	18	17	19	13	22	17	18	17	21	20	17	23
91	90	93	96	98	111	106	109	112	112	114	100	9	18	17	17	12	25	17	18	18	20	19	25	24
92	90	95	97	98	111	106	109	111	112	118	100	10	18	17	17	12	23	17	17	17	20	19	26	24
92	90	97	98	97	111	106	109	111	111	118	101	11	18	17	17	12	13	17	17	17	20	18	26	24
92	90	97	98	98	111	105	109	110	112	117	101	12	18	17	12	12	13	17	17	17	19	19	37	24
92	90	96	100	99	111	105	109	110	112	114	100	13	18	17	24	12	12	17	17	17	19	18	36	24
92	90	94	101	99	111	105	109	110	112	113	100	14	18	17	22	28	13	17	16	17	19	18	26	23
92	90	93	102	100	111	105	108	110	111	112	100	15	18	17	20	14	12	17	15	17	18	18	23	23
92	90	92	102	101	110	105	108	109	110	111	100	16	18	17	19	13	12	17	15	18	18	17	23	23
92	90	91	103	102	110	105	109	109	110	111	100	17	17	17	18	13	12	17	14	18	18	17	23	22
92	90	92	103	103	110	105	109	109	109	112	100	18	17	17	19	13	12	19	12	18	18	17	16	24
92	90	91	104	104	109	105	109	109	109	113	100	19	17	17	18	13	12	19	14	18	18	17	16	24
93	90	91	105	105	109	107	109	109	109	114	100	20	17	16	17	13	13	18	14	17	18	17	16	24
93	90	91	105	107	109	107	112	109	109	116	100	21	17	16	17	13	14	19	17	19	17	16	18	25
92	90	90	106	107	109	107	112	109	109	117	100	22	17	17	17	13	13	19	17	18	17	17	19	24
92	91	90	106	107	109	111	111	109	115	116	100	23	17	17	16	14	15	19	19	19	17	26	40	24
92	93	90	106	112	109	112	110	109	115	113	100	24	17	19	16	14	19	19	21	18	17	23	35	24
92	93	90	107	111	109	111	110	109	116	108	100	25	17	18	16	14	18	18	19	18	16	23	32	24
92	92	89	108	111	109	111	110	109	115	105	100	26	17	18	16	15	17	19	22	18	16	22	29	24
92	92	89	107	111	109	110	110	108	114	104	100	27	17	17	17	14	17	18	20	17	18	20	27	24
92		89	107	111	109	110	110	108	113	103	100	28	17	17	16	15	17	19	21	18	17	20	28	25
92		88	108	111	109	111	111	108	113	104	99	29	17		17	14	17	19	21	18	17	20	28	25
92		88	108	110	108	111	111	108	112	104	99	30	17		14	14	17	18	20	19	17	19	23	25
92		89		110	111	110	110	112	112	104	99	31	18		14	14	17	18	21	18	18	19	23	24
91	91	92	100	105	110	107	110	109	111	111	100	Med												

Tabella I — Osservazioni idrometriche giornaliere (cm)

Anno 1982

Bacino: BRENTA												Giorno	Bacino: BRENTA											
Stazione: BRENTA a LEVICO-P. TE CERVIA (435,210 m s.m.)													Stazione: BRENTA a BORGO VALSUGANA (375,890 m s.m.)											
G	F	M	A	M	G	L	A	S	O	N	D	G	F	M	A	M	G	L	A	S	O	N	D	
53	42	36	36	36	44	39	38	39	41	47	57	1	98	86	82	83	87	94	87	86	82	81	88	101
54	41	36	37	36	43	39	36	38	40	47	56	2	96	85	83	85	86	95	86	84	80	79	88	100
48	40	36	38	36	43	39	34	38	40	46	56	3	92	85	83	86	86	95	85	83	80	79	88	99
48	40	35	38	41	43	38	34	38	40	46	55	4	90	84	84	86	91	94	85	83	80	79	88	98
48	40	37	39	39	43	38	34	37	40	46	54	5	90	83	86	87	90	93	85	83	80	80	88	98
48	40	37	39	41	43	37	34	37	44	46	55	6	90	83	85	88	93	93	84	84	80	94	87	97
48	40	37	39	43	43	37	34	43	50	46	55	7	89	83	84	90	94	94	83	84	90	86	87	97
48	40	37	39	41	43	36	34	43	50	46	55	8	89	83	83	89	93	95	83	84	85	86	87	97
47	40	35	39	51	43	36	34	40	48	57	71	9	89	82	87	89	106	95	82	80	82	84	102	116
47	39	34	39	48	43	35	34	38	46	68	63	10	88	82	87	90	100	94	81	80	82	82	113	107
47	39	34	39	41	43	35	34	38	44	57	68	11	88	82	82	89	96	95	80	80	81	83	103	112
47	39	34	38	41	43	35	34	38	44	56	64	12	87	82	87	89	95	93	80	79	80	84	100	107
47	39	37	38	43	42	34	34	40	43	60	61	13	87	87	84	91	95	93	78	79	81	83	108	104
46	38	37	38	42	42	34	34	40	48	77	60	14	86	82	83	92	95	93	78	79	81	86	123	103
46	38	36	39	42	41	34	34	40	45	62	58	15	86	82	83	89	96	93	77	79	81	85	110	102
46	38	36	39	41	41	33	33	40	43	61	58	16	86	83	83	89	96	93	75	79	80	83	107	101
46	38	36	38	41	41	33	34	40	43	60	58	17	86	82	82	88	95	93	80	80	80	83	104	101
44	38	37	38	41	41	33	34	40	43	58	58	18	87	82	85	88	95	91	80	79	80	83	102	106
44	38	37	38	42	41	33	34	40	43	58	58	19	87	82	83	88	95	92	80	79	80	83	102	103
45	38	36	38	43	41	33	33	40	43	57	58	20	86	82	83	88	96	91	79	79	80	82	100	101
45	37	36	38	44	40	33	40	40	43	57	59	21	86	82	82	88	95	91	79	83	80	82	100	103
44	37	36	37	44	40	33	37	40	43	56	58	22	86	82	83	88	95	91	78	80	80	81	101	101
43	35	36	37	44	41	33	37	40	120	61	57	23	86	87	83	88	96	90	81	80	81	155	103	100
43	38	36	37	58	40	39	36	40	61	59	56	24	86	84	83	88	108	90	85	81	80	102	102	99
43	38	36	37	49	40	34	36	40	56	58	56	25	86	84	83	88	102	90	80	80	80	98	100	98
43	37	36	37	45	40	33	36	40	51	57	55	26	85	83	83	88	97	89	81	80	80	94	99	98
42	37	36	37	44	40	33	36	40	49	56	55	27	84	82	83	88	97	89	80	80	80	91	98	98
42	36	36	36	45	40	33	38	40	47	59	55	28	84	87	84	88	97	88	78	87	80	90	104	98
42	36	36	36	44	40	36	44	40	46	67	54	29	83	87	84	89	96	88	81	87	79	88	113	98
41	36	36	36	44	40	34	41	40	47	58	54	30	84	87	85	88	96	87	80	84	79	88	104	98
41	35	35	35	44	34	39	39	47	47	47	54	31	84	84	84	88	96	87	92	82	88	88	104	97
46	39	36	38	43	42	35	36	40	48	56	58	Medie	87	83	83	88	95	92	81	82	81	88	100	101
Media annua : 43 cm												Media annua : 88 cm												

Bacino: BRENTA												Giorno	Bacino: BRENTA											
Stazione: BRENTA ad OSPEDALETTO (301,690 m s.m.)													Stazione: CISON a S. SILVESTRO (580,000 m s.m.)											
G	F	M	A	M	G	L	A	S	O	N	D	G	F	M	A	M	G	L	A	S	O	N	D	
-3	-10	-12	-18	-13	10	-15	10	-2	-18	4	15	1	48	45	40	40	42	48	50	48	52	46	54	55
10	-10	-12	-18	-13	10	-16	6	-4	-18	2	11	2	50	42	40	40	42	48	50	48	48	46	54	55
6	-11	-12	-17	-13	10	-18	2	-6	-18	0	9	3	50	42	40	40	42	48	50	48	46	46	50	55
2	-11	-14	-17	-12	4	-18	-2	-8	-19	-3	7	4	46	42	40	40	38	48	50	48	46	46	50	55
-1	-11	-15	-15	-11	2	-20	-7	-9	-19	-3	7	5	46	42	40	40	40	48	50	48	50	46	50	55
-1	-11	-16	-15	-1	0	-23	-8	-11	20	-4	28	6	46	42	40	40	40	48	50	48	50	56	50	55
-1	-11	-16	-18	2	-1	-25	-9	10	14	-5	24	7	46	42	40	42	46	48	48	48	66	54	50	52
-2	-12	-16	-12	10	-1	-26	-11	6	6	-4	19	8	46	42	40	45	44	48	48	48	54	52	50	52
-2	-12	-16	-10	6	-2	-27	-11	2	6	15	17	9	46	42	40	45	50	48	48	48	51	52	70	62
-2	-12	-17	-10	6	-3	-27	-12	0	6	30	16	10	46	42	40	45	52	48	48	48	50	52	65	58
-3	-13	-17	-10	8	-3	-27	-13	-2	6	22	16	11	46	42	40	45	52	48	48	48	48	46	55	58
-3	-13	-17	-10	9	10	-27	-14	-5	6	18	15	12	42	42	40	45	45	48	48	46	48	46	55	58
-3	-13	-18	-11	10	6	-27	-15	-9	10	20	14	13	42	42	40	42	46	46	46	46	48	46	50	58
-4	-13	-18	-11	11	0	-28	-17	-11	8	34	14	14	42	42	40	40	46	52	48	46	50	50	68	56
-5	-13	-18	-12	11	-2	-28	-18	-12	6	28	13	15	42	40	40	44	46	52	48	46	50	48	60	56
-5	-13	-18	-12	11	-9	-28	-18	-12	5	24	13	16	42	40	40	44	47	50	48	46	50	46	58	56
-5	-14	-19	-12	12	-9	-28	-17	-13	3	20	12	17	42	40	40	44	47	50	48	48	50	46	50	56
-5	-14	-19	-12	14	-5	-29	-17	-13	3	20	12	18	42	40	40	40	52	50	48	48	50	46	50	60
-6	-14	-18	-13	16	-4	-29	-16	-14	2	18	11	19	42	40	40	40	50	52	50	48	48	46	50	55
-6	-14	-18	-13	17	-6	-29	-16	-15	2	18	11	20	42	40	40	40	48	52	50	46	48	46	50	55
-7	-14	-18	-14	18	-8	-29	-3	-15	2	16	10	21	42	40	40	40	48	50	50	48	46	46	50	55
-7	-14	-18	-14	20	-9	-29	-7	-16	1	16	10	22	42	40	40	42	48	50	48	50	48	44	50	55
-7	-14	-18	-14	20	-10	-18	-9	-18	70	14	9	23	42	40	40	42	48	50	48	48	46	90	50	55
-7	-15	-18	-14	38	-10	0	-10	-18	50	12	9	24	42	40	40	42	55	50	48	48	46	62	50	55
-8	-15	-18	-13	19	-11	-1	-10	-19	30	12	8	25	42	40	40	42	50	50	48	48	46	60	50	52
-8	-15	-18	-13	16	-12	-10	-14	-19	15	10	8	26	42	40	40	42	50	50	48	48	46	60	50	52
-8	-15	-18	-14	13	-12	-13	-15	-20	12	10	8	27	42	40	40	42	50	50	48	48	46	58	50	52
-9	-15	-18	-14	12	-12	-11	5	-20	9	30	6	28	42	40	40	42	50	50	48	56	46	58	55	52
-9	-17	-15	11	-14	-9	3	-20	8	20	5	29	29	42	40	40	42	50	50	48	50	46	58	60	52
-9	-17	-15	11	-15	-9	1	-20	8	18	5	30	30	42	40	40	42	50	50	48	50	46	58	55	52
-10	-17	-17	10	30	-2	7	7	7	7	4	31	31	42	40	40	42	50	50	48	50	46	58	55	52
-4	-13	-17	-14	9	-4	-19	-9	-10	7	14	12	Medie	44	41	40	42	47	49	49	48	49	52	53	55
Media annua : -4 cm												Media annua : 47 cm												

Bacino: BACCHIGLIONE												Giorno	Bacino: ADIGE											
Stazione: LAGO DI LAVARONE a LAVARONE (1114,000 m s.m.)													Stazione: ADIGE a S. MICHELE ALL'ADIGE (202,390 m s.m.)											
G	F	M	A	M	G	L	A	S	O	N	D	G	F	M	A	M	G	L	A	S	O	N	D	
»	»	»	»	96	88	74	84	100	88	96	96	1	40	32	10	30	10	170	142	162	176	106	86	78
»	»	»	»	96	88	74	86	98	88	94	94	2	32	28	28	38	4	174	124	150	152	84	102	76
»	»	»	»	120	86	74	86	98	88	90	90	3	30	26	22	24	20	180	138	148	148	72	96	70
»	»	»	»	120	86	74	86	96	88	88	88	4	42	30	24	22	24	170	128	144	140	80	90	54
»	»	»	»	110	84	74	86	96	88	88	88	5	50	34	16	50	34	174	126	144	130	104	86	56
»	»	»	»	110	84	74	86	96	88	88	88	6	44	20	8	52	50	172	136	146	132	100	78	64
»	»	»	»	110	84	72	86	102	100	88	88	7	40	8	0	70	64	162	140	154	192	116	70	80
»	»	»	»	120	82	72	86	100	98	88	88	8	32	26	14	78	68	176	138	158	180	114	90	58
»	»	»	»	110	80	70	86	98	98	100	98	9	28	32	24	68	56	162	134	160	162	102	98	78
»	»	»	»	100	80	70	86	98	98	100	96	10	26	36	8	60	84	172	128	154	150	74	124	84
»	»	»	»	100	80	70	86	96	98	116	90	11	42	28	18	36	84	182	120	146	148	86	114	100
»	»	»	»	98	80	70	86	96	98	100	92	12	40	28	20	34	84	202	132	140	126	94	100	60
»	»	»	»	98	80	70	86	94	96	98	»	13	42	38	10	54	82	320	120	130	130	106	98	72
»	»	»	»	90	78	70	86	92	96	96	»	14	40	12	2	56	82	180	130	128	132	110	132	76
»	»	»	»	90	76	70	86	92	96	94	»	15	40	16	10	50	88	158	122	132	136	118	110	78
»	»	»	»	90	76	70	88	92	94	94	»	16	26	20	16	50	100	146	132	134	128	104	120	70
»	»	»	»	90	76	70	88	90	94	94	»	17	10	14	18	38	108	142	150	154	124	92	108	68
»	»	»	»	100	98	76	70	88	90	94	»	18	44	14	20	22	122	144	116	138	110	90	106	76
»	»	»	»	100	100	76	72	88	90	94	»	19	32	10	18	42	126	152	126	142	80	98	100	56
»	»	»	»	98	100	76	72	88	90	90	»	20	34	10	12	46	134	152	132	160	96	110	92	78
»	»	»	»	98	100	74	72	90	90	90	»	21	40	6	0	38	140	146	136	200	108	100	80	82
»	»	»	»	98	100	74	72	90	90	90	»	22	36	14	8	32	148	130	142	150	116	98	82	70
»	»	»	»	98	100	74	72	90	90	130	»	23	18	12	12	32	160	154	142	142	124	112	80	72
»	»	»	»	98	100	74	76	90	90	130	»	24	6	14	22	30	256	186	144	140	118	126	82	54
»	»	»	»	96	100	74	76	90	90	126	»	25	24	10	10	6	180	162	162	126	112	122	74	44
»	»	»	»	96	90	74	76	90	90	120	»	26	30	14	20	32	158	158	142	122	80	120	84	38
»	»	»	»	96	88	74	78	98	88	110	»	27	32	6	8	20	156	190	142	120	116	118	72	42
»	»	»	»	94	88	74	80	102	88	100	»	28	28	2	12	28	160	170	144	128	120	120	66	42
»	»	»	»	94	88	74	82	100	88	96	»	29	30	24	24	168	156	154	202	108	118	78	44	
»	»	»	»	88	84	100	96	96	96	96	»	30	14	32	32	180	150	138	164	100	104	76	34	
»	»	»	»	88	84	100	96	96	96	96	»	31	22	28	28	170	136	148	148	90	104	76	30	
»	»	»	»	100	79	73	89	94	99	93	»	Medie	32	19	15	40	106	170	135	147	129	103	92	64
Media annua : »												Media annua : 88 cm												

Bacino: ADIGE												Giorno	Bacino: ADIGE											
Stazione: RABBIES a S. BERNARDO DI RABBI (1095,000 m s.m.)													Stazione: RABBIES a PONDASIO (705,300 m s.m.)											
G	F	M	A	M	G	L	A	S	O	N	D	G	F	M	A	M	G	L	A	S	O	N	D	
24	22	20	20	25	46	40	41	47	35	38	30	1	50	45	40	40	40	90	80	70	80	70	70	65
24	21	20	20	25	47	40	40	44	34	38	30	2	50	45	40	40	40	100	80	80	75	50	70	65
24	21	20	21	25	45	41	46	43	33	37	30	3	50	45	40	40	40	100	80	80	75	50	70	65
24	21	20	21	26	48	42	43	42	33	37	29	4	50	40	40	45	40	100	80	85	75	50	70	65
24	21	20	22	27	48	40	43	41	33	36	29	5	45	40	40	45	40	100	80	85	75	50	70	65
24	21	20	23	28	48	40	41	42	38	36	29	6	45	40	40	45	45	90	80	85	75	60	75	65
24	21	20	24	28	48	40	44	49	38	35	29	7	45	40	40	45	45	90	80	90	70	60	75	65
23	21	20	25	28	47	39	43	47	37	35	29	8	45	40	40	45	45	90	80	90	70	80	80	65
23	21	20	25	29	46	39	42	45	37	37	30	9	45	40	40	45	60	90	80	90	70	80	80	65
23	21	20	25	28	46	38	41	44	36	37	29	10	45	40	40	45	60	90	80	90	70	80	80	65
23	21	20	25	28	47	38	40	42	35	36	28	11	45	40	40	45	60	85	80	90	70	75	80	65
23	21	19	25	28	54	38	40	41	34	35	28	12	45	40	40	45	60	85	80	90	70	75	80	65
23	21	19	25	29	50	38	39	40	34	35	28	13	45	40	40	45	60	85	80	90	70	75	80	65
23	21	19	25	30	46	37	39	40	37	35	28	14	45	40	40	45	60	80	80	90	70	70	80	65
23	21	19	24	32	42	37	38	39	36	34	27	15	45	40	40	45	65	80	80	85	60	70	75	65
23	21	19	24	35	40	37	38	38	35	34	27	16	45	40	40	40	65	80	70	85	60	65	75	65
23	21	19	24	37	39	41	42	38	35	34	27	17	45	40	40	40	65	80	70	85	60	65	75	65
22	21	19	24	38	40	42	39	38	34	34	27	18	45	40	40	40	70	90	80	85	60	65	70	65
22	21	19	25	40	46	41	38	37	34	33	26	19	45	40	40	40	75	90	80	85	60	65	70	60
22	21	19	26	41	43	41	38	36	34	33	26	20	45	40	40	40	75	80	80	85	60	65	70	60
22	21	19	25	41	43	40	42	35	34	32	27	21	45	40	40	40	75	80	80	80	60	65	70	60
22	20	19	25	40	43	40	40	35	34	31	27	22	45	40	40	40	75	80	80	80	60	65	70	60
22	20	19	25	43	44	41	39	35	50	31	26	23	45	40	40	40	75	80	80	80	60	65	70	60
22	20	19	25	47	44	43	38	35	45	31	26	24	45	40	40	40	85	80	80	80	60	100	65	60
22	20	19	25	41	43	42	38	35	43	31	26	25	45	40	40	40	85	80	70	80	55	20	65	60
22	20	20	25	41	43	40	37	34	42	31	26	26	45	40	40	40	85	80	70	80	55	60	65	60
22	20	20	25	43	52	45	37	35	40	31	25	27	45	40	40	40	85	80	70	80	50	60	65	60
22	20	20	25	44	45	45	41	34	39	31	25	28	45	40	40	40	85	80	70	80	50	60	65	60
22	20	20	25	46	43	41	47	34	39	31	25	29	45	40	40	40	90	80	70	80	50	65	65	60
22	20	20	25	47	42	40	44	34	39	31	25	30	45	40	40	40	100	80	70	80	50	65	65	55
22	20	20	25	47	43	42	42	39	39	31	25	31	45	40	40	40	100	80	70	80	50	65	65	55
23	21	20	24	35	45	40	41	39	37	34	27	Medie	46	41	40	42	66	86	77	84	64	65	72	63
Media annua : 32 cm												Media annua : 62 cm												

Bacino: ADIGE												Giorno	Bacino: ADIGE																																			
Stazione: AVISIO a SORAGA (1205,000 m s.m.)													Stazione: ROGGLIA DERIVATA a SORAGA (1205,000 m s.m.)																																			
G	F	M	A	M	G	L	A	S	O	N	D	G	F	M	A	M	G	L	A	S	O	N	D																									
5	4	2	1	4	28	15	21	19	8	15	11	1	12	10	7	7	20	32	18	16	15	8	17	14																								
4	3	2	2	4	28	15	20	17	8	14	11	2	12	10	7	7	20	31	17	16	14	8	16	14																								
5	3	2	1	4	27	15	20	16	8	13	11	3	12	10	7	7	20	30	16	16	14	8	16	13																								
5	3	2	2	4	26	15	21	15	8	11	10	4	12	10	7	7	20	30	15	16	13	8	16	13																								
5	2	2	3	4	27	15	19	14	7	11	10	5	12	10	7	7	20	30	12	16	13	8	15	13																								
4	3	2	5	6	27	15	19	14	8	10	10	6	12	9	7	7	20	30	12	15	13	8	15	13																								
4	3	2	5	6	25	14	18	24	15	10	11	7	12	9	7	7	20	30	11	15	13	10	15	13																								
4	4	2	5	6	25	13	18	21	12	10	11	8	12	9	7	12	20	29	11	15	15	10	15	13																								
4	4	2	5	8	26	12	17	20	10	11	11	9	12	9	7	13	20	29	10	14	14	10	15	12																								
4	3	2	5	7	26	12	17	18	11	12	11	10	12	8	7	18	20	27	10	14	13	10	15	12																								
4	3	2	5	6	30	11	14	15	10	12	11	12	12	8	7	20	21	27	10	14	12	10	15	12																								
3	2	2	6	8	29	11	14	14	10	11	11	13	11	8	7	20	23	27	10	14	12	10	15	12																								
3	2	2	5	8	25	19	15	14	20	17	10	14	11	8	7	20	25	26	10	14	12	13	15	12																								
3	2	2	4	10	23	19	15	13	18	19	9	15	11	8	7	20	28	25	11	14	12	15	15	12																								
4	2	2	3	13	21	17	15	13	16	18	8	16	11	7	7	20	29	24	11	14	11	14	15	11																								
4	2	2	4	16	20	14	20	12	14	16	8	17	11	7	7	20	31	22	11	14	11	13	15	11																								
4	2	1	4	18	19	13	18	12	14	15	8	18	11	7	7	20	32	22	12	14	11	11	15	11																								
3	1	1	5	21	24	14	16	12	13	14	8	19	11	7	7	20	32	22	12	14	10	11	14	11																								
3	2	1	5	23	23	14	15	11	13	13	9	20	11	7	7	20	35	22	12	14	10	11	14	11																								
3	2	2	4	23	23	14	22	11	12	12	10	21	11	7	7	20	35	22	12	14	10	11	14	10																								
3	2	2	4	24	19	16	14	11	12	12	10	22	11	7	7	20	36	22	15	14	10	11	14	10																								
4	2	2	4	28	19	14	14	11	40	12	10	23	11	7	7	20	36	22	16	14	9	42	14	10																								
4	2	2	4	41	19	23	14	11	28	11	10	24	11	7	7	20	38	22	16	14	9	36	14	10																								
4	2	2	4	33	20	17	13	11	26	11	10	25	11	7	7	20	35	22	16	14	9	34	14	10																								
4	2	2	5	30	19	17	12	10	23	11	10	26	10	7	7	20	34	21	16	14	9	30	14	10																								
3	2	2	5	29	20	15	12	9	21	11	8	27	10	7	7	20	34	21	16	14	9	26	14	10																								
3	2	2	5	30	18	17	13	9	19	11	8	28	10	7	7	20	34	20	16	14	8	25	14	10																								
3	1	1	5	30	18	18	20	9	18	12	7	29	10	7	7	20	34	20	16	16	8	23	14	10																								
3	1	1	5	30	16	17	19	9	17	11	7	30	10	7	7	20	34	20	16	15	8	18	14	10																								
4	0	0	29	20	19	20	19	16	16	16	7	31	10	7	7	20	34	20	16	15	8	17	14	10																								
4	2	2	4	16	23	15	17	14	15	13	10	Medie	11	8	7	16	28	25	13	15	11	15	15	11	Media annua : 11 cm												Media annua : 15 cm											

Bacino: ADIGE												Giorno	Bacino: ADIGE																																			
Stazione: C.LE di GRONDA LAGO delle PIAZZE (1033,000 m s.m.)													Stazione: ADIGE a TRENTO (186,100 m s.m.)																																			
G	F	M	A	M	G	L	A	S	O	N	D	G	F	M	A	M	G	L	A	S	O	N	D																									
13	7	5	7	12	39	14	13	25	12	29	25	1	36	50	43	52	5	156	126	143	175	95	66	85																								
18	7	5	10	12	38	13	12	23	11	27	24	2	45	57	57	56	-2	159	113	119	153	71	84	79																								
17	6	5	9	11	36	13	11	22	10	26	23	3	25	54	58	45	15	161	111	124	146	50	91	81																								
12	6	5	10	13	33	12	10	21	13	24	22	4	39	55	55	40	14	156	98	126	139	67	90	68																								
10	6	6	12	14	31	11	10	20	12	22	21	5	33	55	56	54	28	138	126	122	111	95	80	47																								
10	6	6	12	23	34	10	9	19	35	21	20	6	56	49	52	52	44	142	118	120	122	100	67	57																								
10	6	6	13	29	34	10	19	27	32	20	20	7	55	10	36	76	46	152	117	119	170	121	36	65																								
10	6	6	14	26	32	9	22	26	34	20	20	8	45	46	40	68	40	150	116	106	172	118	41	54																								
9	6	6	15	30	29	9	23	25	31	31	49	9	35	60	54	65	37	151	112	110	156	102	108	73																								
9	5	6	15	30	27	8	24	24	28	40	36	10	17	59	54	62	41	154	96	103	146	65	130	85																								
9	5	6	15	29	27	8	22	22	27	38	40	11	48	60	56	45	55	156	85	105	138	83	113	102																								
9	5	6	14	30	29	7	21	21	27	35	35	12	58	57	57	44	67	164	105	102	118	89	104	43																								
9	5	6	14	33	31	7	19	20	26	39	33	13	60	55	53	48	61	196	110	102	124	88	94	75																								
8	5	6	13	37	30	7	18	19	35	64	30	14	58	15	17	59	77	161	115	120	123	86	138	79																								
8	5	6	12	38	27	7	17	18	36	52	27	15	57	47	36	56	72	142	125	91	125	109	109	70																								
8	5	6	12	40	25	10	16	17	33	46	26	16	52	55	48	54	68	131	117	98	122	84	111	70																								
8	5	6	11	41	24	13	23	16	30	41	25	17	15	54	46	54	97	125	110	125	117	50	109	68																								
8	5	6	12	47	23	10	19	15	28	37	32	18	43	57	49	13	111	130	89	114	117	82	104	71																								
7	5	6	12	46	25	4	17	15	27	34	26	19	56	65	48	29	116	130	102	115	74	98	104	45																								
7	5	6	13	47	23	4	17	14	26	32	24	20	54	55	34	39	119	125	114	106	89	94	92	70																								
7	5	6	12	55	21	3	30	14	25	29	23	21	55	38	3	34	124	128	119	169	104	99	74	69																								
7	5	6	12	50	20	3	28	14	24	27	22	22	57	47	37	26	129	122	106	110	106	108	81	78																								
7	5	6	12	60	19	10	26	13	80	26	21	23	51	55	49	31	115	134	123	115	124	74	87	72																								
7	5	6	12	88	18	25	25	14	74	25	20	24	14	53	49	32	215	169	117	122	116	112	97	67																								
6	5	6	12	70	17	14	23	13	68	24	19	25	48	45	52	1	172	133	135	107	96	116	86	28																								
6	5	6	12	58	16	12	22	12	58	23	18	26	56	46	50	25	148	134	123	109	56	122	91	30																								
6	5	8	12	52	18	12	20	12	51	22	17	27	54	49	29	32	145	152	127	111	78	117	76	56																								
6	5	9	12	49	15	15	27	11	44	27	17	28	54	37	6	30	150	149	131	100	117	114	64	60																								
6	5	7	13	47	15	16	28	11	38	29	16	29	56	38	35	154	137	143	197	102	110	87	62																									
6	5	7	13	46	15	14	26	10	34	26	15	30	50	48	36	144	132	127	150	94	90	77	60																									
6	5	7	13	42	14	14	25	10	32	26	14	31	14	51	51	153	132	103	149	94	71	77	59																									
9	5	6	12	39	26	10	20	18	34	31	25	Medie	45	49	44	43	89	146	115	120	121	93	90	65	Media annua : 20 cm												Media annua : 85 cm											

Tabella I — Osservazioni idrometriche giornaliere (cm)

Anno 1982

Bacino: ADIGE												Giorno	Bacino: ADIGE											
Stazione: ADIGE a P.TE DI RAVINA (183,100 m s.m.)													Stazione: LAGO DI CANZOLINO (533,000 m s.m.)											
G	F	M	A	M	G	L	A	S	O	N	D	G	F	M	A	M	G	L	A	S	O	N	D	
12	-20	-10	-5	-15	104	70	124	134	57	33	20	1	»	»	»	»	»	100	70	11	2	0	2	114
11	22	20	16	-27	102	65	70	102	43	25	19	2	»	»	»	»	»	100	68	11	1	0	4	112
2	20	24	12	-37	108	64	78	98	25	34	22	3	»	»	»	»	»	100	66	11	1	0	8	112
-15	1	21	-15	-16	110	52	85	94	12	27	18	4	»	»	»	»	»	99	60	11	1	0	10	100
11	1	24	-16	-10	102	60	88	64	34	27	14	5	»	»	»	»	»	96	60	11	0	0	10	100
8	20	22	14	2	95	62	72	60	36	28	4	6	»	»	»	»	»	92	54	11	0	0	10	89
7	-13	-20	32	8	92	61	70	105	84	24	30	7	»	»	»	»	»	92	50	10	0	0	10	100
5	-15	-20	24	9	104	64	70	145	66	-6	25	8	»	»	»	»	»	90	48	10	0	0	20	100
2	23	23	24	3	92	55	62	112	56	36	24	9	»	»	»	»	»	90	44	10	0	0	20	89
-10	20	21	24	8	100	55	65	102	30	79	47	10	»	»	»	»	100	90	38	10	0	0	20	89
-20	20	24	-5	12	95	50	62	95	39	68	48	11	»	»	»	»	100	90	35	11	0	0	30	88
-2	25	22	-12	16	100	43	56	70	37	45	9	12	»	»	»	»	100	90	34	11	0	0	40	88
-3	18	14	15	9	230	52	57	60	38	45	18	13	»	»	»	»	100	90	32	8	0	0	60	88
-3	-10	-18	30	12	125	70	71	75	35	100	24	14	»	»	»	»	100	90	30	8	0	0	100	88
-2	-15	-30	15	12	95	61	60	82	67	55	18	15	»	»	»	»	100	88	28	8	0	0	100	88
1	20	1	16	38	78	63	60	78	52	56	18	16	»	»	»	»	100	88	26	7	0	0	108	88
-10	26	14	15	36	69	63	84	75	28	57	19	17	»	»	»	»	99	88	22	7	0	1	108	88
-20	21	10	-5	48	69	54	75	52	26	47	32	18	»	»	»	»	99	88	18	6	0	1	108	88
4	30	14	-12	69	88	50	68	40	37	44	18	19	»	»	»	»	99	84	16	6	0	1	110	88
4	25	5	-5	68	79	68	65	34	38	47	13	20	»	»	»	»	99	84	14	6	0	1	112	87
2	-15	-32	-8	80	69	65	130	58	34	24	18	21	»	»	»	»	100	84	10	7	0	1	112	87
2	-12	-30	-12	95	64	57	85	60	37	15	24	22	»	»	»	»	100	84	10	4	0	1	112	87
1	21	11	-12	84	71	68	63	88	34	33	14	23	»	»	»	»	100	84	10	4	0	1	114	87
-13	21	8	-11	136	115	71	66	101	72	29	13	24	»	»	»	»	100	84	10	4	0	1	114	86
-25	22	14	-21	136	83	94	63	52	68	29	2	25	»	»	»	»	100	84	10	4	0	1	114	86
-3	22	10	-27	99	88	68	54	38	75	31	-2	26	»	»	»	»	100	80	10	2	0	1	114	86
-3	22	-10	-12	86	118	74	49	37	80	30	-3	27	»	»	»	»	100	80	12	2	0	1	116	86
-5	9	-25	-11	91	104	78	50	74	76	26	15	28	»	»	»	»	100	77	12	2	0	1	116	86
-5		-21	-7	104	89	86	174	60	70	20	20	29	»	»	»	»	100	77	12	2	0	1	116	86
-5	-6	2		112	91	71	157	59	67	26	22	30	»	»	»	»	100	74	12	2	0	1	116	86
-11	-4			102	65	102		45			9	31	»	»	»	»	100		12	2	1		86	
-3	11	2	1	44	98	64	79	77	48	38	18	Medie	»	»	»	»	»	88	30	7	0	0	71	91
Media annua : 40 cm												Media annua : »												
Bacino: ADIGE												Giorno	Bacino: ADIGE											
Stazione: FERSINA a TRENTO (226,730 m s.m.)													Stazione: ADIGE a MATTARELLO (179,080 m s.m.)											
G	F	M	A	M	G	L	A	S	O	N	D	G	F	M	A	M	G	L	A	S	O	N	D	
60	20	18	17	23	41	18	27	21	18	28	48	1	118	116	136	142	122	244	224	242	260	172	172	172
61	20	18	17	26	41	18	24	19	18	28	48	2	124	124	142	148	136	266	216	234	240	164	184	168
57	20	18	17	23	40	18	23	19	18	26	48	3	128	132	124	132	116	270	230	212	230	156	186	176
56	19	18	16	25	40	18	22	18	17	26	47	4	116	150	132	130	110	252	222	218	210	148	178	164
56	19	19	16	41	38	18	22	18	17	26	47	5	124	136	144	154	116	240	210	216	200	164	170	160
55	19	19	16	42	40	18	22	18	19	25	47	6	120	128	146	160	130	220	204	208	220	170	158	158
51	18	19	16	40	39	18	20	18	20	28	47	7	110	122	138	156	124	216	196	202	270	210	166	166
48	18	19	16	39	37	17	19	18	23	51	45	8	116	130	116	150	128	234	234	196	278	190	178	174
42	18	19	15	42	35	17	19	18	23	65	45	9	122	144	114	142	138	240	230	198	244	182	210	168
39	18	18	15	42	31	17	19	18	21	78	45	10	112	152	150	136	140	258	238	190	252	176	230	172
37	18	18	15	39	30	17	19	18	20	70	45	11	114	148	134	148	152	246	234	196	240	170	222	202
37	17	18	15	39	25	17	18	18	20	68	45	12	118	134	122	132	146	230	220	200	226	164	210	152
37	17	18	15	39	24	19	18	18	19	68	44	13	126	128	120	146	164	250	214	208	220	160	202	178
35	17	18	15	38	24	19	18	18	19	75	44	14	120	116	128	142	152	266	202	210	212	156	218	160
33	17	18	15	38	24	18	18	17	19	72	44	15	128	126	124	154	160	254	218	206	230	174	210	154
28	19	18	15	37	22	19	18	17	19	65	44	16	118	138	118	160	178	260	206	214	222	180	216	176
25	19	18	15	38	22	19	18	17	18	62	43	17	124	146	142	146	204	246	200	220	214	168	208	148
24	19	18	15	39	22	20	18	17	18	54	43	18	148	132	148	134	202	240	184	214	200	170	198	156
24	18	18	15	41	21	29	18	17	18	48	43	19	132	130	132	128	210	224	198	202	186	176	186	158
24	18	17	15	48	21	34	20	17	18	44	43	20	130	140	126	134	214	216	208	190	174	190	206	170
24	18	17	15	49	21	50	47	17	18	42	45	21	140	118	116	148	220	230	214	264	180	176	194	174
23	17	17	15	47	21	55	33	17	19	41	45	22	156	126	124	122	242	246	216	210	216	188	182	168
23	17	17	15	61	21	57	24	17	28	39	45	23	144	132	152	120	250	258	196	218	208	196	180	162
23	18	17	14	58	20	56	22	19	62	39	44	24	126	144	150	126	270	266	210	224	214	204	176	156
23	19	17	14	55	20	48	20	19	58	39	44	25	132	148	156	118	244	250	218	204	196	208	194	160
22	19	17	14	51	20	43	20	19	53	40	44	26	150	152	148	130	250	242	212	182	172	220	186	154
22	18	17	14	48	25	37	19	18	45	44	44	27	146	142	130	144	262	260	220	196	148	216	180	166
20	18	18	14	45	21	36	25	18	38	49	43	28	140	136	126	140	248	234	216	204	210	188	168	
20		18	14	45	20	33	34	18	34	53	43	29	142		134	124	264	224	230	310	192	202	174	156
20		17	21	44	18	79	27	18	32	48	43	30	138		132	120	248	228	228	240	186	192	178	164
20		17		43		30	23		30		43	31	152		138		252		234	210		184		162
34	18	18	15	41	27	29	22	18	26	48	45	Medie	129	135	134	139	187	244	216	215	215	182	191	165
Media annua : 28 cm												Media annua : 179 cm												

Tabella I — Osservazioni idrometriche giornaliere (cm)

Anno 1982

Bacino: ADIGE												Giorno	Bacino: ADIGE											
Stazione: RIO CAVALLO a MOLINI (692,000 m s.m.)													Stazione: RIO GOLA (galleria) (490,000 m s.m.)											
G	F	M	A	M	G	L	A	S	O	N	D	G	F	M	A	M	G	L	A	S	O	N	D	
20	4	4	4	4	4	3	3	4	3	15	46	1	31	9	8	8	8	10	7	10	12	11	18	54
18	4	4	4	4	4	3	3	4	3	14	40	2	27	9	8	8	8	10	7	10	12	11	18	49
15	4	4	4	4	4	3	3	4	3	14	38	3	21	9	8	8	8	10	7	10	12	11	18	47
10	4	4	4	4	4	3	3	4	3	14	35	4	19	9	8	9	8	9	7	10	12	11	18	44
8	3	4	4	4	4	3	3	4	3	13	33	5	18	9	8	9	9	9	7	10	12	11	18	41
8	3	4	4	4	4	3	3	4	3	13	30	6	18	8	8	9	9	9	7	10	12	11	18	39
8	3	4	4	4	4	3	3	4	3	12	28	7	17	8	8	9	9	9	7	10	12	11	18	37
7	3	4	5	5	4	3	3	4	3	12	26	8	16	8	8	9	10	9	7	10	12	11	18	37
7	3	4	5	5	4	3	3	4	3	18	23	9	16	8	8	9	10	9	7	10	12	11	23	36
7	3	4	5	5	4	3	3	4	3	30	20	10	15	8	8	10	10	9	7	10	12	11	29	36
7	3	4	5	5	4	2	3	4	3	35	18	11	15	8	8	10	10	8	6	10	12	11	34	35
6	3	4	5	5	3	2	3	4	3	38	15	12	14	8	8	10	10	8	6	10	12	11	41	34
6	3	4	5	5	3	2	3	4	3	36	15	13	14	8	8	10	10	8	6	10	12	11	41	29
6	3	4	5	5	3	2	3	4	3	28	13	14	13	8	8	10	9	8	6	10	12	11	37	26
5	3	4	5	5	3	2	3	4	3	22	12	15	13	8	8	10	9	8	6	10	12	11	32	24
5	3	4	5	4	3	2	3	4	3	22	12	16	12	8	8	10	9	8	6	10	12	11	32	23
5	3	4	5	4	3	2	3	4	3	22	11	17	11	8	8	10	9	8	6	10	12	11	32	21
5	3	4	5	4	3	3	3	4	3	22	11	18	11	8	8	10	9	7	8	10	11	11	33	19
5	3	4	5	4	3	3	3	4	3	22	11	19	11	8	8	10	9	7	8	10	11	11	33	19
5	3	4	5	4	3	3	3	4	3	22	10	20	11	8	8	10	9	7	8	11	11	11	33	19
4	3	4	4	4	3	3	3	4	3	22	10	21	11	8	8	9	9	7	8	11	11	11	33	18
4	3	5	4	4	3	3	3	4	3	22	10	22	11	8	8	9	10	7	8	11	11	11	33	18
4	3	5	4	6	3	3	3	4	3	23	9	23	10	7	8	9	13	7	8	11	11	44	33	18
4	3	5	4	6	3	3	3	4	68	25	9	24	10	7	8	9	10	7	8	11	11	39	33	17
4	3	5	4	5	3	3	3	4	60	25	8	25	10	7	8	9	10	7	9	11	11	35	33	17
4	3	5	4	5	3	3	3	4	45	26	8	26	10	7	8	9	9	7	9	11	11	33	33	17
4	3	5	4	5	3	3	3	4	36	30	8	27	9	7	9	9	9	7	9	11	11	30	33	16
4	3	5	4	5	3	3	3	4	30	38	7	28	9	7	9	8	9	7	9	11	11	28	37	16
4		5	4	4	3	3	3	4	27	50	7	29	9		9	8	9	7	9	12	11	24	59	15
4		5	4	4	3	3	3	4	24	46	6	30	9		9	8	9	7	9	12	11	23	54	15
4		5		4	3	3	3	4	20		6	31	9		9	9	9	7	9	12		19		14
7	3	4	4	5	3	3	3	4	12	24	17	Medie	14	8	8	9	9	8	7	10	12	17	31	27
Media annua : 7 cm												Media annua : 13 cm												

Bacino: ADIGE												Giorno	Bacino: ADIGE												
Stazione: RIO CAVALLO a S. CHEMELLI-CALLIANO (220,000 m s.m.)													Stazione: ADIGE a VILLALAGARINA (168,790 m s.m.)												
G	F	M	A	M	G	L	A	S	O	N	D	G	F	M	A	M	G	L	A	S	O	N	D		
45	36	36	41	37	37	35	36	38	36	32	50	1	»	»	»	64	36	173	130	168	186	103	99	81	
43	36	36	41	37	37	35	36	38	36	31	45	2	»	»	»	61	25	175	116	128	155	87	90	83	
40	36	36	41	37	37	35	36	38	36	31	40	3	»	»	»	62	24	177	115	135	150	70	104	78	
38	36	36	41	37	37	35	36	38	36	30	35	4	»	»	»	37	36	176	110	139	143	60	96	76	
38	36	37	41	37	37	35	36	38	36	30	33	5	»	»	»	56	42	156	119	142	111	88	95	68	
38	36	37	41	37	37	35	35	38	36	29	32	6	»	»	»	74	53	154	118	126	121	90	81	49	
38	36	37	40	37	37	35	35	38	36	29	32	7	»	»	»	80	59	163	118	124	177	128	62	80	
37	36	37	40	38	37	35	35	38	36	29	33	8	»	»	»	87	58	170	120	124	189	113	65	77	
37	36	37	40	38	37	35	35	38	36	32	33	9	»	»	»	86	59	160	114	116	165	104	113	88	
37	36	38	39	38	37	35	35	38	36	36	34	10	»	»	»	80	67	167	106	119	151	75	150	104	
37	36	38	39	38	37	35	35	38	37	36	34	11	»	»	»	51	74	169	100	116	144	89	132	108	
37	36	38	39	38	36	35	35	38	37	40	35	12	»	»	»	60	78	157	102	112	127	99	119	70	
37	36	39	39	38	36	35	35	38	37	45	35	13	»	»	»	55	68	225	107	111	115	95	111	76	
37	36	40	39	38	36	35	35	38	37	43	35	14	»	»	»	82	82	184	121	125	124	93	166	81	
37	36	40	39	38	36	35	35	38	37	39	35	15	»	»	32	[78]	77	160	115	112	127	116	131	74	
37	36	40	39	38	36	35	35	38	37	39	34	16	»	»	65	73	88	147	115	111	126	101	128	76	
37	36	40	39	38	36	35	35	38	38	38	34	17	»	»	80	72	100	136	113	137	126	70	125	74	
37	36	40	39	38	36	35	35	37	38	38	34	18	»	»	78	45	117	136	108	128	96	86	115	88	
36	36	39	39	38	36	35	35	37	38	36	33	19	»	»	82	44	129	142	107	120	90	103	112	69	
36	36	39	39	38	36	35	36	37	38	36	33	20	»	»	68	56	132	134	120	118	94	102	110	69	
36	36	39	39	38	36	35	36	37	38	35	33	21	»	»	»	52	138	135	120	188	106	101	84	78	
36	36	39	38	40	36	35	36	37	38	32	32	22	»	»	»	46	146	131	114	135	108	96	81	84	
35	36	35	38	41	36	35	36	37	68	32	32	23	»	»	»	47	131	140	128	119	129	100	94	73	
35	36	33	38	41	36	35	36	37	50	32	32	24	»	»	110	49	219	[143]	130	122	121	131	83	74	
35	36	30	38	39	36	35	36	37	45	32	31	25	»	»	115	37	194	146	151	112	97	130	96	56	
35	36	30	38	39	36	35	37	37	45	32	31	26	»	»	110	30	167	140	127	110	77	138	95	50	
35	36	29	38	38	36	35	37	37	38	32	31	27	»	»	91	44	160	174	129	110	75	136	87	52	
35	36	30	38	36	36	35	37	37	36	50	31	28	»	»	»	44	168	160	135	105	115	134	76	70	
35		30	38	36	36	36	38	37	34	56	31	29	»	»	»	50	54	174	144	147	222	101	129	88	70
35		30	38	34	36	36	38	37	34	46	31	30	»	»	»	58	57	166	137	133	159	100	114	84	70
36		30		34	36	36	38		33		31	31	»	»	»	58	170		122	154		100		67	
37	36	36	39	38	36	35	36	38	38	36	34	Medie	»	»	»	59	104	157	120	131	125	103	102	75	
Media annua : 37 cm												Media annua : »													

Tabella I — Osservazioni idrometriche giornaliere (cm)

Anno 1982

Bacino: ADIGE												Giorno	Bacino: ADIGE											
Stazione: LENO DI VALLARSA a S. COLOMBANO (220,000 m s.m.)													Stazione: ADIGE a P. TE VO' D'AVIO (129,000 m s.m.)											
G	F	M	A	M	G	L	A	S	O	N	D	G	F	M	A	M	G	L	A	S	O	N	D	
32	14	14	20	20	45	23	20	45	12	45	60	1	70	-20	-20	0	0	160	128	175	190	100	100	100
52	16	15	22	20	45	16	42	44	12	47	60	2	60	60	50	50	-20	160	120	135	160	100	100	100
23	15	15	24	44	46	16	16	44	20	47	61	3	0	60	60	40	-20	170	110	135	148	100	100	110
45	32	15	25	44	44	16	43	17	12	47	57	4	-20	0	45	0	-20	165	100	155	140	28	100	108
44	15	22	28	45	44	14	43	16	12	47	55	5	45	10	45	-20	-20	160	120	140	105	60	90	80
44	14	15	28	59	17	15	40	43	47	41	52	6	55	20	45	60	60	145	115	135	110	55	80	50
14	14	14	50	57	45	15	40	53	53	20	52	7	50	-20	-10	80	60	150	110	140	155	130	50	110
47	20	13	52	52	44	15	13	51	53	44	48	8	50	-20	-20	80	50	160	110	115	205	140	50	110
43	14	13	52	62	44	40	43	45	47	70	72	9	20	50	40	75	40	150	110	120	180	125	130	120
16	15	13	53	57	44	16	17	44	27	69	62	10	-20	50	30	80	60	160	100	120	168	110	180	160
42	14	16	31	55	45	15	43	43	46	60	65	11	-20	40	45	20	60	150	95	110	160	60	150	165
43	14	15	28	53	45	16	16	16	46	59	61	12	30	60	30	15	60	155	90	110	120	90	148	124
42	14	14	51	52	16	14	15	44	47	53	60	13	35	45	20	0	50	240	100	108	115	90	130	100
16	14	14	48	52	45	16	15	44	53	76	55	14	20	-10	-20	60	60	190	105	110	120	100	195	130
16	14	14	47	52	44	20	15	44	49	60	53	15	20	-20	-20	65	90	160	105	115	130	120	162	130
13	15	14	47	30	45	17	13	16	48	56	52	16	20	0	25	40	100	140	105	100	135	125	150	125
13	20	14	23	50	42	15	13	16	21	55	52	17	-20	20	45	35	115	120	110	135	140	80	140	105
41	14	23	24	48	43	15	21	16	46	53	55	18	-20	50	40	0	130	130	105	128	130	85	140	128
40	14	23	47	48	42	13	27	15	45	52	52	19	0	50	50	-20	135	145	100	122	80	110	132	100
14	14	13	47	48	16	19	14	42	44	52	49	20	0	20	20	0	140	130	105	120	75	105	130	80
40	15	13	45	48	41	15	14	20	44	48	52	21	0	-20	-20	-10	150	115	110	124	120	100	110	120
13	15	15	40	48	16	15	15	16	43	47	48	22	10	-20	-20	-10	140	125	110	120	110	100	80	125
13	14	14	46	24	42	13	14	41	100	47	48	23	0	40	20	-10	185	128	120	115	110	127	90	120
12	14	15	24	56	43	22	17	39	89	47	47	24	-20	50	25	-20	200	180	125	115	110	170	92	122
42	13	15	21	51	43	16	23	13	80	48	47	25	-20	50	20	-20	165	140	150	115	100	153	80	110
14	13	14	44	49	16	16	16	38	67	48	45	26	0	55	20	-20	155	140	130	108	81	160	90	50
15	13	16	40	48	22	41	16	12	59	48	47	27	0	55	-10	-20	155	150	128	100	62	155	90	10
16	13	15	32	48	43	16	18	12	56	56	47	28	-10	10	-20	-20	165	160	135	105	120	155	72	80
16	13	15	45	36	42	48	33	13	55	84	47	29	-10	10	-20	0	165	160	145	230	100	150	105	80
15	14	15	45	20	16	43	45	13	56	72	46	30	-10	10	-10	10	155	135	130	160	98	145	120	80
15	20	15	45	44	44	44	44	44	47	47	45	31	-20	0	0	155	115	115	155	115	115	115	115	60
27	15	15	38	46	38	20	25	31	46	53	53	Medie	10	24	16	18	94	152	114	128	126	111	113	103
Media annua : 34 cm												Media annua : 84 cm												

Bacino: CHIESE												Giorno	Bacino: SARCA											
Stazione: CHIESE a LODRONE (370,000 m s.m.)													Stazione: SARCA DI NAMBRON a PLAN NAMBRON (1350,000 m s.m.)											
G	F	M	A	M	G	L	A	S	O	N	D	G	F	M	A	M	G	L	A	S	O	N	D	
62	47	56	56	4	73	90	21	97	47	24	71	1	8	7	8	6	14	41	27	29	55	27	22	16
24	48	45	57	7	90	69	88	95	19	82	69	2	8	7	8	6	14	42	26	28	41	23	21	16
6	37	41	56	55	114	17	68	26	18	76	71	3	9	7	8	6	16	42	27	27	35	21	20	16
55	50	42	7	57	114	15	88	70	62	74	86	4	9	7	8	7	15	47	29	30	30	20	19	16
58	50	41	53	76	25	76	80	22	90	90	27	5	9	7	8	11	16	46	29	30	29	20	18	15
58	49	6	56	8	49	70	70	93	91	23	88	6	9	7	8	12	19	48	28	27	30	24	18	15
57	4	6	36	78	112	67	18	96	92	60	89	7	9	7	8	14	18	42	27	35	74	23	18	15
57	49	39	55	56	113	70	18	95	94	91	26	8	9	7	7	16	17	40	26	30	50	24	18	15
5	57	42	37	20	113	70	88	95	75	122	103	9	9	7	7	15	20	41	26	28	42	24	31	2
4	56	43	55	77	113	14	88	94	26	122	86	10	9	7	7	16	19	40	24	27	35	23	30	18
56	56	6	7	74	115	9	88	94	70	96	94	11	8	7	7	16	18	40	25	26	31	22	25	18
55	55	52	66	72	29	70	70	24	72	94	34	12	8	7	7	17	19	99	26	27	29	22	22	16
47	50	6	56	73	98	69	89	91	70	98	80	13	8	7	7	17	23	60	26	26	27	22	39	15
55	4	6	54	56	110	13	54	68	80	105	90	14	8	7	7	15	28	44	27	26	26	34	29	15
50	57	24	56	72	89	67	16	93	68	98	91	15	8	7	7	13	29	36	27	25	24	30	24	15
5	57	28	58	52	99	67	15	75	25	96	90	16	8	7	6	12	34	32	25	25	23	25	22	15
4	56	53	55	73	90	88	67	98	22	94	74	17	8	7	6	12	34	30	40	31	22	23	20	15
56	56	48	52	74	118	13	71	22	71	94	90	18	8	7	5	13	35	33	36	26	21	22	18	15
57	22	52	63	73	24	69	70	21	76	93	36	19	8	7	5	15	34	35	38	24	20	22	18	15
56	4	6	4	73	29	89	88	90	74	35	91	20	8	7	5	16	38	33	33	24	20	22	17	14
57	4	6	4	74	112	90	74	73	73	91	92	21	7	7	5	14	38	33	30	44	19	22	16	14
55	73	55	4	72	118	89	16	90	75	90	91	22	7	7	5	14	36	32	33	32	19	22	16	14
4	72	55	4	49	90	88	70	33	106	72	91	23	7	7	5	15	40	37	29	27	18	63	16	14
4	72	37	60	80	85	18	88	71	96	90	50	24	8	8	5	16	56	34	33	24	18	40	16	14
57	73	49	4	73	22	66	58	21	96	90	56	25	8	8	5	14	38	32	32	26	18	35	15	14
56	63	52	27	71	16	89	56	69	94	93	80	26	7	8	5	14	35	33	29	23	17	30	18	14
54	45	6	56	72	17	89	64	68	93	73	70	27	7	8	5	16	38	44	29	22	20	29	17	13
4	6	6	64	80	126	90	51	71	78	52	70	28	7	8	6	16	39	34	31	44	22	27	17	13
4	72	63	70	77	89	76	55	90	90	86	29	29	7	7	6	17	40	29	31	67	19	23	18	12
4	54	61	40	90	94	78	54	79	68	65	30	30	7	7	6	16	41	28	28	43	18	23	17	12
4	55	70	88	73	88	73	73	69	69	27	27	31	7	7	6	16	45	28	28	36	22	22	17	12
36	45	35	43	61	82	65	63	69	71	83	73	Medie	8	7	6	14	29	40	29	30	28	26	21	14
Media annua : 60 cm												Media annua : 21 cm												

Tabella I — Osservazioni idrometriche giornaliere (cm)

Anno 1982

Bacino: SARCA												Giorno	Bacino: SARCA											
Stazione: SARCA DI CAMPIGLIO a P.TE d. SEGHE (1115,000 m s.m.)													Stazione: SARCA DI CAMPIGLIO a P.TE PLAZZA (1138,080 m s.m.)											
G	F	M	A	M	G	L	A	S	O	N	D	G	F	M	A	M	G	L	A	S	O	N	D	
50	40	49	44	46	56	46	46	63	57	48	56	1	36	23	29	27	34	53	41	57	66	43	44	48
47	40	48	45	46	56	45	47	59	50	47	55	2	33	23	28	29	35	53	40	52	56	36	42	46
46	40	47	44	47	55	45	48	55	46	47	54	3	32	22	28	29	37	52	40	50	52	34	40	45
45	40	47	44	48	62	45	47	54	46	46	54	4	31	22	28	30	38	59	42	49	48	34	39	43
45	40	48	46	54	56	44	48	52	43	46	53	5	31	22	29	33	44	54	42	50	47	33	38	42
45	40	47	48	52	54	44	46	51	56	46	53	6	31	22	28	36	46	56	44	46	49	48	37	41
44	40	47	50	54	53	44	49	62	49	46	52	7	30	23	28	39	51	53	43	52	67	42	37	41
44	40	47	50	52	52	44	49	57	55	46	52	8	30	23	29	42	47	52	40	49	66	48	37	40
44	40	47	50	51	51	43	47	63	54	66	60	9	29	22	28	43	52	50	39	47	58	48	68	51
44	40	47	50	52	50	42	46	51	53	62	56	10	29	22	28	43	51	50	38	45	53	46	70	48
44	40	47	50	52	51	43	45	50	52	59	57	11	28	22	28	43	47	50	39	43	49	45	60	50
43	40	47	50	52	68	43	44	51	52	57	55	12	28	22	28	42	47	71	39	42	47	45	56	47
43	40	46	50	58	60	43	43	51	52	67	54	13	28	23	28	42	51	62	38	41	45	44	61	44
43	40	46	48	60	54	43	44	50	63	60	52	14	28	23	28	38	52	53	38	41	43	60	67	42
43	40	46	46	59	50	43	43	48	56	59	51	15	28	23	30	36	53	48	38	40	41	52	58	40
43	40	46	46	60	49	42	47	49	53	56	50	16	28	23	28	35	57	45	37	40	40	47	54	40
43	40	46	47	62	48	46	48	48	52	54	50	17	28	23	28	35	61	43	46	45	39	44	50	40
43	40	46	47	62	48	44	46	47	51	53	50	18	28	22	28	36	62	44	41	40	38	42	46	40
44	40	46	48	62	50	45	47	47	50	50	50	19	28	22	27	38	61	47	44	38	36	42	44	40
43	40	46	50	62	49	44	48	47	52	50	49	20	27	22	27	38	63	46	43	40	36	42	42	41
42	40	46	47	62	48	44	58	47	51	49	49	21	26	22	27	36	62	44	39	52	36	42	41	42
41	40	46	47	61	48	43	50	47	51	48	49	22	26	21	27	35	58	45	44	44	35	41	40	42
41	40	46	48	62	48	43	47	46	86	47	49	23	26	21	26	35	63	46	42	40	35	118	39	42
41	40	46	49	66	48	47	46	46	65	47	49	24	26	21	26	37	78	47	54	39	35	86	38	42
41	40	46	47	61	47	46	48	46	68	47	49	25	25	20	26	35	60	44	48	43	34	79	38	41
41	40	45	47	61	46	45	47	46	58	50	48	26	24	22	26	34	57	45	48	39	34	65	38	41
41	40	46	48	60	52	48	46	47	56	56	48	27	24	21	26	35	55	53	53	38	40	58	43	41
41	40	46	49	60	48	48	62	44	54	57	48	28	24	22	28	37	55	47	55	70	35	53	44	41
41		46	49	60	47	45	67	44	52	59	48	29	23		27	37	55	43	55	72	34	49	53	40
41		46	47	60	46	45	58	45	51	57	47	30	23		27	35	55	42	49	59	33	47	52	40
41		46	46	58	54	55	55	50	50	47	47	31	23		28	55	55	54	5	46	46	46	40	40
43	40	46	48	57	52	45	49	50	54	53	51	Medie	28	22	28	36	53	50	44	45	44	50	47	43
Media annua : 49 cm												Media annua : 41 cm												

Bacino: SARCA												Giorno	Bacino: LAGO DI GARDA											
Stazione: SARCA a TORBOLE (70,000 m s.m.)													Stazione: LAGO DI GARDA a RIVA (63,990 m s.m.)											
G	F	M	A	M	G	L	A	S	O	N	D	G	F	M	A	M	G	L	A	S	O	N	D	
33	23	22	20	26	28	29	30	73	26	26	33	1	90	103	108	110	83	72	66	53	48	60	81	111
29	23	23	20	25	28	28	30	30	25	27	33	2	91	102	107	109	82	70	67	55	51	60	79	110
27	23	23	20	24	28	27	29	30	25	26	33	3	92	102	107	108	80	69	66	54	53	60	79	111
26	24	23	20	23	28	26	31	28	22	28	33	4	92	103	107	108	80	69	66	54	55	60	77	112
26	24	24	22	23	28	27	31	28	23	26	33	5	93	104	107	107	78	68	64	55	55	57	75	112
27	24	24	20	24	28	27	30	27	23	26	32	6	94	105	106	106	80	66	63	55	56	57	75	112
24	23	24	23	23	28	27	30	30	22	26	31	7	95	105	105	106	80	66	63	55	56	65	74	113
25	23	20	22	24	29	28	30	44	22	25	31	8	95	105	105	105	80	66	63	55	56	65	76	113
24	23	20	21	26	29	28	29	29	22	35	42	9	95	105	106	105	82	66	62	55	58	66	79	117
24	23	20	22	28	28	28	30	29	22	67	35	10	94	105	107	104	83	66	60	55	60	67	89	119
25	23	20	23	30	27	28	40	29	23	32	36	11	95	105	106	104	84	67	60	56	62	67	91	120
24	23	21	24	31	27	28	29	30	24	32	35	12	95	106	107	103	84	67	60	56	64	69	91	120
24	22	22	24	31	53	27	28	29	24	32	35	13	96	106	107	101	84	65	61	55	65	69	97	120
25	22	21	23	31	28	28	28	27	25	62	35	14	96	106	106	102	83	66	61	54	65	71	102	120
26	22	22	23	30	30	28	27	27	24	37	35	15	96	105	106	101	83	67	59	54	65	70	103	120
26	22	23	24	31	30	29	28	27	25	40	36	16	97	106	106	100	82	70	58	53	65	70	105	120
26	22	23	22	28	30	29	28	27	26	40	36	17	97	106	106	100	82	70	55	52	65	71	107	120
25	22	23	24	26	28	28	30	26	24	37	38	18	99	106	106	98	81	71	54	51	66	71	107	121
25	22	22	23	26	27	28	30	25	23	37	38	19	98	106	107	98	82	70	55	50	66	72	107	120
26	21	22	24	28	27	29	30	24	23	35	35	20	99	107	106	97	80	71	54	50	60	73	108	119
26	21	21	25	27	26	30	31	24	23	36	36	21	100	106	106	96	78	70	54	47	67	73	106	122
26	22	20	25	26	26	29	30	22	23	32	35	22	101	107	106	94	78	70	53	51	66	74	105	121
25	22	21	28	27	26	29	29	23	28	33	35	23	101	106	107	94	77	72	52	50	67	76	107	121
25	23	21	25	30	28	29	30	23	59	32	36	24	101	107	108	92	78	70	55	50	64	78	106	120
23	22	22	24	32	28	30	31	23	39	32	36	25	102	107	107	90	78	70	53	47	64	77	107	120
24	24	22	22	34	27	29	30	23	26	31	36	26	102	106	107	90	78	70	54	49	64	78	107	120
24	24	23	23	33	28	28	30	24	25	29	35	27	102	108	107	87	77	66	52	47	64	78	107	122
24	24	23	23	31	28	28	30	26	25	29	35	28	102	108	107	86	76	66	53	47	62	80	106	122
24		22	25	30	27	28	95	26	25	32	34	29	103		108	85	74	69	54	48	62	80	107	121
24		21	26	31	28	29	41	26	27	32	35	30	103		109	84	73	68	55	50	60	82	110	120
23		20	28	29	29	29	34	27	27	35	35	31	104		109	84	73	68	55	50	60	82	110	120
25	23	22	23	28	29	28	33	29	26	34	35	Medie	97	105	107	99	80	68	58	52	61	70	96	118
Media annua : 28 cm												Media annua : 84 cm												



Sezione C — PORTATE E BILANCI IDROLOGICI

Abbreviazioni e segni convenzionali

Stazione per misura di portata con idrometro a lettura diretta	M
Stazione per misura di portata con idrometrografo	Mr
Stazione per misura di portata con idrometro elettronico	Me
Portata nulla	-
Dato mancante	»
Dato interpolato	[]
Sponda sinistra	sp.s.
Sponda destra	sp.d.
Metri sul mare.	m s.m.

Sono stampati in **grassetto** ed in *corsivo* rispettivamente i valori massimi ed i valori minimi

TERMINOLOGIA

1. - Portata in una sezione e in un dato istante (*mc/s*): volume di acqua che attraversa la sezione durante l'unità di tempo (minuto secondo) che comprende quell'istante.
2. - Portata unitaria (o contributo) relativa ad una determinata sezione (*l/s.kmq*): rapporto tra la portata nell'unità di tempo (*l/s*) e l'area del bacino imbrifero sottesa dalla sezione.
3. - Portata media in una sezione e per un dato intervallo di tempo: rapporto tra il deflusso relativo all'intervallo e la durata di questo.
4. - Modulo di una sezione: portata media di un gran numero di anni.
5. - Portata giornaliera in una sezione e per un determinato giorno: portata media nella sezione per quel giorno.
6. - Durata di una determinata portata *Q* in una sezione e relativamente ad un certo intervallo di tempo: numero di giorni di quell'intervallo, nei quali si è verificata una portata non inferiore a *Q*.
7. - Portata semipermanente in una sezione e in un dato intervallo di tempo: portata che non è stata superata per metà dei giorni dell'intervallo (ossia di durata uguale a metà dell'intervallo).
8. - Portata semiannuale di un anno determinato: la portata semipermanente di quell'anno.
9. - Deflusso di una determinata sezione e per un determinato intervallo di tempo (*mc*): volume liquido che ha attraversato la sezione nell'intervallo.
10. - Altezza di deflusso di un bacino idrografico per un determinato intervallo di tempo (*mm*): spessore dello strato d'acqua di volume pari al deflusso superficiale del bacino in quell'intervallo ed uniformemente distribuito sulla superficie del bacino.
11. - Deflusso giornaliero in una determinata sezione e per un dato giorno (*mc*): volume liquido che ha attraversato la sezione in quel giorno.
12. - Deflusso unitario relativo ad una determinata sezione ed in un dato intervallo di tempo (*mc/kmq*): rapporto tra il deflusso dell'intervallo e l'area del bacino imbrifero sotteso dalla sezione.
13. - Perdita apparente di un bacino idrografico in un determinato intervallo di tempo: differenza tra l'altezza di afflusso meteorico e l'altezza di deflusso relative all'intervallo.
14. - Coefficiente di deflusso di un bacino idrografico in un determinato intervallo di tempo: rapporto tra l'altezza di deflusso e l'altezza di afflusso meteorico relative all'intervallo.

CONTENUTO DELLE TABELLE

Le tabelle sono precedute da una cartina del Compartimento, corredata di un elenco, ove sono ubicate le stazioni di misura che hanno regolarmente funzionato nell'anno.

Nelle tabelle, per ogni stazione, sono riportati:

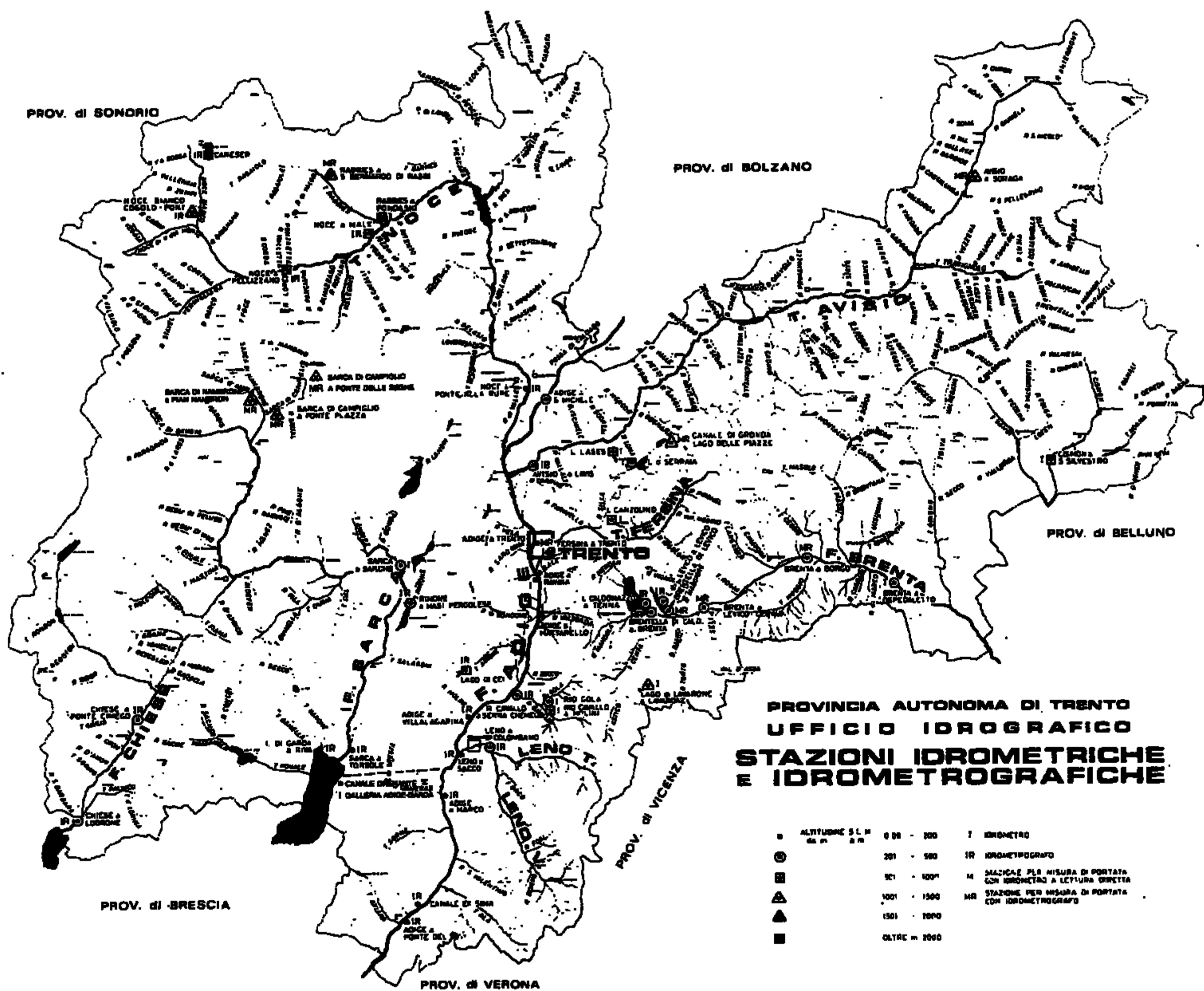
a) le caratteristiche della stazione e del bacino che alimenta il corso d'acqua relativo con l'indicazione delle altezze idrometriche e delle portate, massime e minime, relative al periodo di osservazione;

b) le portate medie giornaliere espresse in *mc/s*;

c) gli elementi caratteristici mensili ed annui, dell'anno e del precedente periodo di osservazione (le portate in *mc/s*, massime, minime e medie giornaliere; i deflussi e gli afflussi in *mm*; i coefficienti di deflusso - rapporto tra i deflussi ed i corrispondenti afflussi);

d) le portate medie giornaliere corrispondenti a valori caratteristici delle durate espresse in giorni;

e) la scala numerica delle portate, cioè la traduzione analitica della relazione intercorrente tra le portate e le altezze idrometriche rilevate nella sezione di misura; per il tratto superiore della scala viene riportata l'equazione estrapolatrice adottata.



ELENCO DELLE STAZIONI

- | | |
|--------------------------------------|--|
| I - BRENTA a LEVICO-P. TE CERVIA | V - CANALE DI GRONDA LAGO DELLE PIAZZE |
| II - BRENTA a BORGO VALSUGANA | VI - ADIGE a TRENTO |
| III - RABBIES a S. BERNARDO DI RABBI | VII - SARCA DI NAMBRONE a PIAN NAMBRON |
| IV - AVISIO a SORAGA | VIII - SARCA DI CAMPIGLIO a P. TE PLAZZA |

I - BRENTA a LEVICO-P.TE CERVIA (Mr)

CARATTERISTICHE DELLA STAZIONE: Bacino di dominio 121 kmq (parte permeabile 59%) aree glaciali 0 kmq; altitudine max 2150 m.s.m.; media 901 m.s.m.; zero idrometrico 435,21 m.s.m.; distanza dalla foce km 167 circa; inizio osservazioni 1929; inizio misure 1927.

PORTATE MEDIE GIORNALIERE in mc/s												
GIORNO	Gennaio	Febbraio	Marzo	Aprile	Maggio	Giugno	Luglio	Agosto	Settembre	Ottobre	Novembre	Dicembre
1	4,28	2,54	1,86	1,95	1,47	1,90	1,57	1,93	1,97	1,96	2,79	4,45
2	4,45	2,41	1,86	2,08	1,45	1,74	1,47	1,68	1,84	1,96	2,79	4,28
3	3,49	2,29	1,86	2,08	1,68	1,72	1,49	1,43	1,83	1,95	2,63	4,28
4	3,34	2,29	1,75	2,21	2,05	1,72	1,51	1,43	1,83	1,95	2,63	4,13
5	3,33	2,29	2,12	2,35	2,03	1,72	1,41	1,43	1,69	2,07	2,62	3,96
6	3,33	2,30	2,12	2,35	2,14	1,72	1,43	1,43	1,69	2,07	2,62	3,96
7	3,33	2,30	2,00	2,33	2,26	1,72	1,46	1,42	2,47	3,36	2,61	4,14
8	3,34	2,30	2,00	2,31	2,10	1,72	1,23	1,42	2,61	3,21	2,76	4,30
9	3,19	2,31	1,76	2,29	3,25	1,72	1,26	1,42	2,06	3,05	5,06	5,92
10	3,19	2,18	1,65	2,27	2,63	1,72	1,28	1,42	1,80	2,75	6,77	5,92
11	3,20	2,18	1,65	2,25	1,91	1,72	1,18	1,42	1,79	2,59	4,54	6,51
12	3,20	2,19	1,77	2,10	1,76	1,73	1,21	1,41	1,79	2,45	4,37	5,74
13	3,20	2,19	2,02	2,08	1,87	1,73	1,11	1,41	2,04	2,30	6,39	5,20
14	3,05	2,06	2,02	2,06	1,98	1,59	1,14	1,41	2,04	2,73	8,44	5,03
15	3,06	2,06	1,90	2,17	1,96	1,46	1,16	1,41	2,04	2,57	5,45	4,68
16	3,06	2,07	1,90	2,15	1,81	1,46	1,07	1,40	2,03	2,29	5,09	4,69
17	3,06	2,07	1,91	2,00	1,79	1,46	1,10	1,40	2,03	2,28	4,74	4,69
18	2,92	2,07	2,03	1,98	1,90	1,46	1,12	1,40	2,02	2,28	4,57	4,70
19	2,78	2,08	2,03	1,96	2,02	1,46	1,15	1,40	2,02	2,27	4,58	4,70
20	2,92	2,08	1,92	1,94	2,00	1,46	1,28	1,51	2,01	2,27	4,40	4,70
21	2,93	1,95	1,92	1,79	2,12	1,46	1,20	2,14	2,01	2,27	4,40	4,88
22	2,79	1,96	1,92	1,77	2,10	1,35	1,22	1,75	2,00	2,26	4,24	4,71
23	2,65	1,84	1,93	1,75	2,08	1,51	1,24	1,75	2,00	10,60	4,59	4,54
24	2,66	1,96	1,93	1,73	3,43	1,40	1,50	1,62	1,99	6,05	4,77	4,37
25	2,66	2,10	1,93	1,71	2,78	1,43	1,40	1,62	1,99	4,25	4,60	4,37
26	2,66	1,97	1,94	1,69	2,16	1,45	1,32	1,62	1,98	3,43	4,42	4,22
27	2,53	1,97	1,94	1,67	2,00	1,61	1,34	1,62	1,98	3,12	4,26	4,22
28	2,53	1,85	1,94	1,53	1,98	1,50	1,57	1,86	1,97	2,81	4,96	4,23
29	2,53		1,95	1,51	1,96	1,52	1,69	2,52	1,97	2,66	6,07	4,06
30	2,40		1,95	1,49	1,94	1,55	1,44	2,24	1,96	2,80	4,79	4,07
31	2,54		1,83		1,92		1,68	1,98		2,80		4,07

ELEMENTI CARATTERISITICI PER L'ANNO 1982													
	ANNO	Gennaio	Febbraio	Marzo	Aprile	Maggio	Giugno	Luglio	Agosto	Settembre	Ottobre	Novembre	Dicembre
Q max (mc/s)	10,60	4,45	2,54	2,12	2,35	3,43	1,90	1,69	2,52	2,61	10,60	8,44	6,51
Q media (mc/s)	2,48	3,05	2,14	1,91	1,99	2,08	1,59	1,33	1,61	1,98	3,00	4,43	4,64
Q minima (mc/s)	1,07	2,40	1,84	1,65	1,49	1,45	1,35	1,07	1,40	1,69	1,95	2,61	3,96
Q media (l/s.kmq)	20,49	25,22	17,67	15,81	16,40	17,20	13,14	10,99	13,30	16,38	24,76	36,63	38,36
Deflusso (mm)	646,83	67,55	42,74	42,35	42,52	46,08	34,07	29,44	35,63	42,45	66,31	94,93	102,75
Afflusso (mm)	1065,00	28,00	12,00	46,00	17,00	145,00	52,00	116,00	124,00	46,00	212,00	184,00	83,00
Coeff. di deflusso	0,61	2,41	3,56	0,92	2,50	0,32	0,66	0,25	0,29	0,92	0,31	0,52	1,24

ELEMENTI CARATTERISITICI PER IL PERIODO													
Q max (mc/s)													
Q media (mc/s)													
Q minima (mc/s)													
Q media (l/s.kmq)													
Deflusso (mm)													
Afflusso (mm)													
Coeff. di deflusso													

DURATA DELLE PORTATE		
Giorni	1982	Periodo storico
	mc/s	mc/s
10	5,74	
30	4,58	
60	3,49	
91	2,78	
135	2,28	
182	2,03	
274	1,72	
355	1,22	

SCALA NUMERICA DELLE PORTATE							
Altezza idrometrica m	Portate mc/s	Altezza idrometrica m	Portate mc/s	Altezza idrometrica m	Portate mc/s	Altezza idrometrica m	Portate mc/s
0,25	0,40	0,50	3,52	0,80	9,17	1,10	16,50
0,30	0,90	0,60	5,19	0,90	11,50	1,20	19,00
0,35	1,46	0,70	7,07	1,00	14,00	1,30	21,50
0,40	2,09						

II. - BRENTA a BORGO VALSUGANA (Mr)

CARATTERISTICHE DELLA STAZIONE: Bacino di dominio 214 kmq (parte permeabile 54%) aree glaciali 0 kmq; altitudine max 2361 m.s.m.; media 935 m.s.m.; zero idrometrico 375,89 m.s.m.; distanza dalla foce km 143 circa; inizio osservazioni 1955; inizio misure 1955.

PORTATE MEDIE GIORNALIERE in mc/s												
GIORNO	Gennaio	Febbraio	Marzo	Aprile	Maggio	Giugno	Luglio	Agosto	Settembre	Ottobre	Novembre	Dicembre
1	7,23	4,66	4,11	4,28	4,86	6,44	4,86	4,86	3,94	3,78	4,37	6,18
2	6,84	4,46	4,28	4,46	4,66	6,44	4,66	4,46	3,78	3,49	4,37	5,90
3	5,85	4,46	4,28	4,66	4,86	6,44	4,66	4,11	3,63	3,49	4,37	5,76
4	5,45	4,28	4,28	4,66	5,45	6,24	4,66	4,11	3,63	3,49	4,37	5,63
5	5,45	4,11	4,66	4,86	5,65	6,04	4,46	4,11	3,63	3,78	4,25	5,63
6	5,45	4,11	4,66	5,05	6,24	6,24	4,46	4,46	3,63	5,65	4,25	5,50
7	5,25	4,11	4,28	5,25	6,24	6,24	4,28	4,46	4,86	4,86	4,25	5,50
8	5,25	4,11	4,11	5,25	6,44	6,44	4,11	4,28	4,66	4,66	4,49	5,50
9	5,25	3,94	3,94	5,25	8,02	6,64	4,11	3,78	4,11	4,28	6,78	7,41
10	5,05	3,94	3,78	5,45	7,63	6,44	3,94	3,63	3,94	3,94	8,32	7,41
11	5,05	3,94	3,94	5,25	6,64	6,44	3,63	3,63	3,78	4,11	6,33	7,76
12	4,86	3,94	3,94	5,45	6,64	6,04	3,63	3,63	3,78	4,28	5,90	6,93
13	4,86	3,94	4,28	5,65	6,64	6,04	3,35	3,49	3,78	4,11	7,94	6,63
14	4,66	3,94	4,11	5,45	6,64	6,04	3,35	3,49	3,78	4,66	10,40	6,33
15	4,66	4,11	4,11	5,25	6,64	6,04	3,21	3,49	3,78	4,66	7,58	6,18
16	4,66	4,11	4,11	5,25	6,64	6,04	3,08	3,63	3,78	4,28	6,93	6,04
17	4,66	4,11	3,94	5,05	6,84	6,04	3,49	3,78	3,63	4,11	6,48	6,04
18	4,86	4,11	4,46	5,05	6,64	5,85	3,63	3,49	3,63	4,11	6,18	6,63
19	4,86	3,94	4,28	5,05	6,64	5,85	3,78	3,49	3,63	4,11	6,18	6,33
20	4,66	3,94	4,11	5,05	6,64	5,65	3,78	3,94	3,63	4,11	5,90	6,04
21	4,66	3,94	3,94	5,05	6,44	5,85	3,49	4,46	3,78	3,94	5,90	6,18
22	4,66	3,94	4,11	5,05	6,44	5,65	3,78	3,78	3,78	3,94	5,90	6,04
23	4,66	3,78	4,11	5,05	6,64	5,65	4,28	3,78	3,78	10,80	6,04	5,90
24	4,66	4,11	4,11	5,05	8,42	5,65	4,11	3,78	3,63	6,63	6,04	5,76
25	4,66	4,28	4,11	5,05	7,83	5,45	3,78	3,63	3,63	5,50	5,90	5,63
26	4,46	4,11	4,11	5,05	7,03	5,25	3,78	3,63	3,63	5,11	5,76	5,63
27	4,28	3,94	4,28	5,05	6,84	5,25	3,49	3,63	3,63	4,74	5,63	5,63
28	4,28	3,94	4,28	5,05	6,84	5,05	3,63	4,28	3,63	4,62	6,48	5,63
29	4,11		4,28	5,05	6,64	5,05	3,94	4,66	3,63	4,37	7,94	5,63
30	4,28		4,46	5,05	6,64	5,05	3,63	4,28	3,63	4,37	6,63	5,63
31	4,46		4,28		6,64		4,66	3,94		4,37		5,50

ELEMENTI CARATTERISITICI PER L'ANNO 1982													
	ANNO	Gennaio	Febbraio	Marzo	Aprile	Maggio	Giugno	Luglio	Agosto	Settembre	Ottobre	Novembre	Dicembre
Q max (mc/s)	10,80	7,23	4,66	4,66	5,65	8,42	6,64	4,86	4,86	4,86	10,80	10,40	7,76
Q media (mc/s)	4,93	4,97	4,08	4,18	5,07	6,55	5,92	3,93	3,94	3,79	4,59	6,06	6,08
Q minima (mc/s)	3,08	4,11	3,78	3,78	4,28	4,66	5,05	3,08	3,49	3,63	3,49	4,25	5,50
Q media (l/s.kmq)	23,04	23,22	19,08	19,56	23,70	30,61	27,65	18,34	18,42	17,72	21,46	28,33	28,41
Deflusso (mm)	727,19	62,19	46,15	52,38	61,44	81,98	71,68	49,13	49,32	45,93	57,47	73,42	76,10
Afflusso (mm)	1045,00	27,00	12,00	44,00	16,00	140,00	55,00	115,00	125,00	43,00	207,00	180,00	81,00
Coeff. di deflusso	0,70	2,30	3,85	1,19	3,84	0,59	1,30	0,43	0,39	1,07	0,28	0,41	0,94

ELEMENTI CARATTERISITICI PER IL PERIODO													
Q max (mc/s)													
Q media (mc/s)													
Q minima (mc/s)													
Q media (l/s.kmq)													
Deflusso (mm)													
Afflusso (mm)													
Coeff. di deflusso													

DURATA DELLE PORTATE		
Giorni	1982	Periodo storico
	mc/s	mc/s
10	7,63	
30	6,64	
60	6,18	
91	5,76	
135	5,05	
182	4,66	
274	3,94	
355	3,49	

SCALA NUMERICA DELLE PORTATE							
Altezza idrometrica m	Portate mc/s	Altezza idrometrica m	Portate mc/s	Altezza idrometrica m	Portate mc/s	Altezza idrometrica m	Portate mc/s
Validità: 1.1 - 23.10							
0,70	2,41	0,90	5,45	1,10	9,41	1,30	13,40
0,80	3,63	1,00	7,43	1,20	11,40		
Validità: 24.10 - 31.12							
0,70	2,50	0,90	4,62	1,10	7,41	1,20	9,35
0,80	3,50	1,00	5,90				

III. - RABBIES a S. BERNARDO DI RABBI (Mr)

CARATTERISTICHE DELLA STAZIONE: Bacino di dominio 101 kmq (parte permeabile 5%) aree glaciali 3,7 kmq; altitudine max 3347 m.s.m.; media 2250 m.s.m.; zero idrometrico 1095,00 m.s.m.; distanza dalla confluenza con il Noce km 9 circa; inizio osservazioni 1966; inizio misure 1967.

PORTATE MEDIE GIORNALIERE in mc/s												
GIORNO	Gennaio	Febbraio	Marzo	Aprile	Maggio	Giugno	Luglio	Agosto	Settembre	Ottobre	Novembre	Dicembre
1	2,06	1,42	1,19	1,19	1,78	6,70	4,28	4,52	7,10	3,26	3,29	1,83
2	2,04	1,30	1,19	1,19	1,78	7,50	4,28	4,28	5,62	3,09	3,29	1,83
3	2,01	1,30	1,19	1,30	1,78	6,70	4,52	5,31	5,02	2,92	3,05	1,83
4	1,99	1,30	1,19	1,42	1,90	7,10	4,76	5,31	5,02	2,92	3,05	1,70
5	1,97	1,30	1,19	1,42	2,03	7,10	4,52	5,02	4,52	3,09	2,83	1,70
6	1,95	1,30	1,19	1,65	2,16	7,10	4,52	4,76	5,02	3,64	2,83	1,70
7	1,93	1,30	1,19	1,78	2,16	7,10	4,52	5,31	6,70	3,85	2,63	1,70
8	1,90	1,30	1,19	1,78	2,16	6,70	4,28	5,02	6,30	3,64	2,63	1,70
9	1,88	1,30	1,19	1,78	2,30	6,70	4,06	4,76	5,62	3,64	3,05	1,83
10	1,86	1,30	1,19	1,78	2,16	6,30	4,06	4,52	5,31	3,45	3,05	1,70
11	1,84	1,30	1,19	1,78	2,16	6,70	4,06	4,28	4,76	3,26	2,83	1,70
12	1,82	1,30	1,09	1,78	2,16	8,70	3,85	4,28	4,52	3,09	2,63	1,58
13	1,79	1,30	1,09	1,78	2,30	7,90	3,85	4,28	4,28	3,09	2,63	1,58
14	1,77	1,30	1,09	1,78	2,45	5,94	3,85	4,28	4,28	3,45	2,63	1,58
15	1,75	1,30	1,09	1,65	2,92	4,76	3,85	4,06	4,06	3,45	2,63	1,46
16	1,73	1,30	1,09	1,65	3,45	4,28	4,06	4,06	3,85	3,26	2,45	1,46
17	1,71	1,30	1,09	1,65	3,85	4,28	4,76	4,76	3,85	3,26	2,45	1,46
18	1,68	1,30	1,09	1,65	4,28	4,76	4,76	4,28	3,85	3,09	2,45	1,46
19	1,66	1,30	1,09	1,78	4,52	5,94	4,52	4,06	3,64	3,09	2,28	1,35
20	1,64	1,30	1,09	1,90	4,76	5,02	4,52	4,52	3,45	3,09	2,28	1,35
21	1,62	1,30	1,09	1,78	4,76	5,02	4,28	5,31	3,26	3,09	2,12	1,46
22	1,60	1,19	1,09	1,78	4,76	5,02	4,28	4,28	3,26	3,09	1,97	1,46
23	1,57	1,19	1,09	1,78	5,02	5,62	4,52	4,06	3,45	5,62	1,97	1,35
24	1,55	1,19	1,09	1,78	5,94	5,62	4,76	3,85	3,26	5,87	1,97	1,35
25	1,53	1,19	1,09	1,78	4,76	5,31	4,76	3,85	3,26	5,02	1,97	1,35
26	1,51	1,19	1,19	1,78	4,76	5,31	4,28	3,64	3,09	4,60	1,97	1,35
27	1,49	1,19	1,19	1,78	5,62	6,70	4,76	3,64	3,26	3,86	1,97	1,25
28	1,46	1,19	1,19	1,78	5,62	5,62	5,02	5,31	3,09	3,56	1,97	1,25
29	1,44		1,19	1,78	6,30	5,02	4,76	6,70	3,09	3,56	1,97	1,25
30	1,42		1,19	1,78	7,50	4,76	4,52	5,31	3,09	3,56	1,97	1,25
31	1,42		1,19		7,10		4,52	5,62		3,56		1,25

ELEMENTI CARATTERISITICI PER L'ANNO 1982													
	ANNO	Gennaio	Febbraio	Marzo	Aprile	Maggio	Giugno	Luglio	Agosto	Settembre	Ottobre	Novembre	Dicembre
Q max (mc/s)	8,70	2,06	1,42	1,19	1,90	7,50	8,70	5,02	6,70	7,10	5,87	3,29	1,83
Q media (mc/s)	3,04	1,73	1,28	1,14	1,68	3,72	6,04	4,40	4,62	4,30	3,58	2,49	1,52
Q minima (mc/s)	1,09	1,42	1,19	1,09	1,19	1,78	4,28	3,85	3,64	3,09	2,92	1,97	1,25
Q media (l/s.kmq)	30,12	17,12	12,64	11,34	16,66	36,79	59,83	43,55	45,75	42,53	35,46	24,69	15,03
Deflusso (mm)	952,25	45,84	30,58	30,36	43,19	98,55	155,08	116,63	122,53	110,25	94,97	64,00	40,27
Afflusso (mm)	931,00	20,00	12,00	36,00	12,00	101,00	91,00	124,00	126,00	78,00	158,00	99,00	74,00
Coeff. di deflusso	1,02	2,29	2,55	0,84	3,60	0,98	1,70	0,94	0,97	1,41	0,60	0,65	0,54

ELEMENTI CARATTERISITICI PER IL PERIODO													
Q max (mc/s)													
Q media (mc/s)													
Q minima (mc/s)													
Q media (l/s.kmq)													
Deflusso (mm)													
Afflusso (mm)													
Coeff. di deflusso													

DURATA DELLE PORTATE		
Giorni	1982	Periodo storico
	mc/s	mc/s
10	7,10	
30	5,62	
60	4,76	
91	4,28	
135	3,64	
182	2,63	
274	1,58	
355	1,09	

SCALA NUMERICA DELLE PORTATE							
Altezza idrometrica m	Portate mc/s	Altezza idrometrica m	Portate mc/s	Altezza idrometrica m	Portate mc/s	Altezza idrometrica m	Portate mc/s
Validità: 1.1 - 23.10							
0,17	0,88	0,25	1,78	0,33	2,92	0,41	4,52
0,21	1,30	0,29	2,30	0,37	3,64		
Validità: 24.10 - 31.12							
0,15	0,40	0,40	3,86	0,80	21,10	1,00	29,80
0,20	0,79	0,60	12,40				

IV. - AVISIO a SORAGA (Mr)

CARATTERISTICHE DELLA STAZIONE: Bacino di dominio 208 kmq (parte permeabile 61%) aree glaciali 4,31 kmq; altitudine max 3342 m.s.m.; media 2070 m.s.m.; zero idrometrico 1205 m.s.m.; distanza dalla foce dell'Adige km 64 circa; inizio osservazioni 1954; inizio misure 1953.

PORTATE MEDIE GIORNALIERE in mc/s												
GIORNO	Gennaio	Febbraio	Marzo	Aprile	Maggio	Giugno	Luglio	Agosto	Settembre	Ottobre	Novembre	Dicembre
1	3,03	2,73	2,15	1,86	2,74	11,20	6,11	8,09	7,38	3,93	6,11	4,86
2	2,73	2,44	2,15	2,15	2,74	11,20	6,11	7,72	6,74	3,93	5,79	4,86
3	3,03	2,44	2,15	2,15	2,74	10,80	6,10	7,72	6,42	3,93	5,48	4,86
4	3,03	2,44	2,15	2,44	2,74	10,40	6,10	8,09	6,10	3,93	4,86	4,55
5	3,03	2,15	2,15	2,73	3,04	10,40	6,10	7,72	5,79	3,63	4,86	4,55
6	2,73	2,44	2,15	3,33	3,64	10,40	6,10	7,38	5,79	5,17	4,55	4,55
7	2,73	2,44	2,15	3,33	3,64	10,00	5,79	7,06	7,72	6,10	4,55	4,86
8	2,73	3,03	2,15	3,33	3,34	9,63	5,48	7,06	8,09	5,17	4,55	4,86
9	2,73	3,03	2,15	3,33	3,94	10,40	5,17	6,74	7,72	4,86	4,86	4,86
10	2,73	2,73	2,15	3,34	3,64	10,40	5,17	6,74	7,06	4,86	5,17	4,86
11	2,73	2,73	2,15	3,04	3,64	9,61	5,17	6,42	6,74	4,86	5,17	4,86
12	2,73	2,44	2,15	3,04	3,65	11,50	4,86	6,10	6,10	4,55	5,17	4,86
13	2,44	2,15	2,15	3,34	3,96	11,50	5,48	5,79	5,79	4,55	5,17	4,86
14	2,44	2,15	2,15	3,04	4,59	9,61	8,46	6,10	5,79	6,74	6,42	4,55
15	2,44	2,15	2,15	2,74	5,53	8,87	8,09	6,10	5,48	7,06	7,06	4,24
16	2,73	2,15	2,15	2,74	6,16	8,12	6,74	6,42	5,48	6,42	6,74	3,93
17	2,73	2,15	2,15	2,74	7,13	7,74	6,10	7,72	5,17	6,10	6,42	3,93
18	2,73	2,15	1,86	3,04	8,54	7,74	5,48	7,06	5,17	5,79	6,10	3,93
19	2,44	1,86	1,86	3,04	9,28	9,22	5,79	6,42	5,17	5,48	5,79	3,93
20	2,44	2,15	1,86	3,04	9,30	8,85	5,79	6,10	4,86	5,48	5,48	4,24
21	2,44	2,15	2,15	2,74	9,67	8,11	6,42	7,72	4,86	5,17	5,17	4,55
22	2,44	2,15	2,15	2,74	10,10	7,40	6,42	5,79	4,86	5,17	5,17	4,55
23	2,73	2,15	2,15	2,74	11,20	7,40	6,10	5,79	4,86	10,10	5,17	4,55
24	2,73	2,15	2,15	2,74	14,50	7,40	6,74	5,79	4,86	10,80	4,86	4,55
25	2,73	2,15	2,15	2,74	13,00	7,74	6,74	5,48	4,86	10,40	4,86	4,55
26	2,73	2,15	2,15	3,04	11,90	7,40	6,74	5,17	4,55	8,90	4,86	4,55
27	2,44	2,15	2,15	3,04	11,90	7,74	6,74	5,17	4,24	8,13	4,86	3,93
28	2,44	2,15	2,15	3,04	12,30	7,39	7,06	6,10	4,24	7,42	4,86	3,93
29	2,44		1,86	3,04	12,30	7,07	7,06	7,72	4,24	7,09	5,17	3,63
30	2,44		1,86	3,04	11,90	6,43	7,06	7,38	4,24	6,75	4,86	3,63
31	2,73		1,86		11,90		8,09	7,38		6,43		3,63

ELEMENTI CARATTERISITICI PER L'ANNO 1982													
	ANNO	Gennaio	Febbraio	Marzo	Aprile	Maggio	Giugno	Luglio	Agosto	Settembre	Ottobre	Novembre	Dicembre
Q max (mc/s)	14,50	3,03	3,03	2,15	3,34	14,50	11,50	8,46	8,09	8,09	10,80	7,06	4,86
Q media (mc/s)	5,07	2,67	2,33	2,09	2,89	7,25	9,06	6,30	6,71	5,68	6,09	5,34	4,42
Q minima (mc/s)	1,86	2,44	1,86	1,86	1,86	2,74	6,43	4,86	5,17	4,24	3,63	4,55	3,63
Q media (l/s.kmq)	24,37	12,82	11,19	10,07	13,89	34,84	43,54	30,30	32,26	27,30	29,30	25,66	21,25
Deflusso (mm)	770,78	34,33	27,06	26,96	36,01	93,32	112,85	81,15	86,42	70,77	78,47	66,52	56,93
Afflusso (mm)	1000,00	29,00	19,00	30,00	10,00	107,00	100,00	143,00	155,00	75,00	176,00	95,00	61,00
Coeff. di deflusso	0,77	1,18	1,42	0,90	3,60	0,87	1,13	0,57	0,56	0,94	0,45	0,70	0,93

ELEMENTI CARATTERISITICI PER IL PERIODO													
Q max (mc/s)													
Q media (mc/s)													
Q minima (mc/s)													
Q media (l/s.kmq)													
Deflusso (mm)													
Afflusso (mm)													
Coeff. di deflusso													

DURATA DELLE PORTATE		
Giorni	1982	Periodo storico
	mc/s	mc/s
10	11,50	
30	9,28	
60	7,40	
91	6,43	
135	5,79	
182	4,86	
274	2,74	
355	2,15	

SCALA NUMERICA DELLE PORTATE							
Altezza idrometrica m	Portate mc/s	Altezza idrometrica m	Portate mc/s	Altezza idrometrica m	Portate mc/s	Altezza idrometrica m	Portate mc/s
0,00	1,77	0,20	7,70	0,40	14,90	0,60	22,40
0,05	3,03	0,25	9,50	0,45	16,70	0,65	24,30
0,10	4,55	0,30	11,30	0,50	18,60	0,70	26,20
0,15	6,10	0,35	13,10	0,55	20,50		

V. - CANALE DI GRONDA LAGO DELLE PIAZZE (Mr)

CARATTERISTICHE DELLA STAZIONE: Bacino di dominio 32,2 kmq (parte permeabile 0%) aree glaciali 0 kmq; altitudine max 2490 m.s.m.; media 1450 m.s.m.; zero idrometrico 1033 m.s.m.; distanza dal lago km 0,010 circa; inizio osservazioni 1964; inizio misure 1972.

PORTATE MEDIE GIORNALIERE in mc/s												
GIORNO	Gennaio	Febbraio	Marzo	Aprile	Maggio	Giugno	Luglio	Agosto	Settembre	Ottobre	Novembre	Dicembre
1	0,28	0,12	0,07	0,17	0,25	1,26	0,31	0,28	0,67	0,25	0,82	0,67
2	0,41	0,12	0,07	0,20	0,25	1,22	0,28	0,25	0,60	0,22	0,75	0,64
3	0,41	0,10	0,07	0,20	0,25	1,09	0,28	0,22	0,57	0,22	0,67	0,60
4	0,25	0,10	0,07	0,25	0,28	1,01	0,25	0,20	0,54	0,31	0,64	0,57
5	0,20	0,10	0,10	0,28	0,37	0,94	0,22	0,20	0,50	0,28	0,57	0,54
6	0,20	0,10	0,10	0,31	0,71	1,05	0,20	0,17	0,50	1,09	0,54	0,50
7	0,20	0,10	0,10	0,31	0,86	1,05	0,20	0,41	0,71	1,01	0,50	0,50
8	0,20	0,10	0,10	0,34	0,75	0,94	0,17	0,60	0,71	1,01	0,50	0,50
9	0,17	0,10	0,10	0,37	0,90	0,82	0,17	0,64	0,67	0,90	0,90	1,39
10	0,17	0,07	0,10	0,37	0,90	0,78	0,14	0,64	0,60	0,82	1,30	1,22
11	0,17	0,07	0,10	0,37	0,82	0,75	0,12	0,57	0,57	0,78	1,18	1,26
12	0,17	0,07	0,10	0,34	0,90	0,82	0,12	0,50	0,54	0,78	1,05	1,05
13	0,17	0,07	0,10	0,31	1,05	0,94	0,12	0,47	0,50	0,71	1,49	0,97
14	0,14	0,07	0,10	0,28	1,14	0,90	0,12	0,44	0,47	1,01	2,48	0,86
15	0,14	0,07	0,10	0,25	1,22	0,75	0,12	0,41	0,44	1,09	1,87	0,75
16	0,14	0,07	0,10	0,25	1,35	0,67	0,20	0,41	0,41	0,97	1,53	0,71
17	0,14	0,07	0,10	0,25	1,44	0,64	0,25	0,64	0,37	0,86	1,30	0,71
18	0,14	0,07	0,10	0,28	1,63	0,60	0,20	0,47	0,34	0,78	1,14	0,90
19	0,12	0,07	0,10	0,28	1,58	0,67	0,20	0,41	0,34	0,75	1,01	0,71
20	0,12	0,07	0,10	0,28	1,78	0,60	0,20	0,47	0,31	0,71	0,94	0,64
21	0,12	0,07	0,10	0,28	2,08	0,54	0,22	0,94	0,31	0,67	0,82	0,60
22	0,12	0,07	0,10	0,28	1,78	0,50	0,25	0,78	0,31	0,67	0,75	0,57
23	0,12	0,07	0,10	0,25	2,19	0,47	0,28	0,71	0,31	2,60	0,71	0,54
24	0,12	0,07	0,10	0,28	3,68	0,44	0,50	0,67	0,31	3,14	0,67	0,50
25	0,12	0,07	0,10	0,25	2,90	0,41	0,34	0,60	0,28	2,72	0,64	0,47
26	0,10	0,07	0,10	0,25	2,14	0,37	0,25	0,57	0,25	2,19	0,60	0,44
27	0,10	0,07	0,14	0,25	1,87	0,41	0,31	0,54	0,25	1,73	0,57	0,41
28	0,10	0,07	0,17	0,25	1,78	0,37	0,41	0,67	0,22	1,39	0,67	0,41
29	0,10		0,17	0,28	1,63	0,34	0,37	0,78	0,22	1,18	0,82	0,37
30	0,10		0,12	0,28	1,58	0,34	0,31	0,71	0,22	1,01	0,71	0,34
31	0,10		0,14		1,39		0,34	0,67		0,94		0,34

ELEMENTI CARATTERISITICI PER L'ANNO 1982													
	ANNO	Gennaio	Febbraio	Marzo	Aprile	Maggio	Giugno	Luglio	Agosto	Settembre	Ottobre	Novembre	Dicembre
Q max (mc/s)	3,68	0,41	0,12	0,17	0,37	3,68	1,26	0,50	0,94	0,71	3,14	2,48	1,39
Q media (mc/s)	0,55	0,17	0,08	0,10	0,28	1,34	0,72	0,24	0,52	0,43	1,06	0,94	0,67
Q minima (mc/s)	0,07	0,10	0,07	0,07	0,17	0,25	0,34	0,12	0,17	0,22	0,22	0,50	0,34
Q media (l/s.kmq)	16,94	5,15	2,52	3,23	8,63	41,52	22,45	7,46	16,07	13,50	32,85	29,13	20,72
Deflusso (mm)	537,32	13,79	6,09	8,64	22,38	111,22	58,20	19,99	43,04	34,99	87,98	75,51	55,49
Afflusso (mm)	950,00	25,00	10,00	29,00	19,00	128,00	60,00	128,00	153,00	50,00	150,00	111,00	87,00
Coeff. di deflusso	0,57	0,55	0,61	0,30	1,18	0,87	0,97	0,16	0,28	0,70	0,59	0,68	0,64

ELEMENTI CARATTERISITICI PER IL PERIODO													
Q max (mc/s)													
Q media (mc/s)													
Q minima (mc/s)													
Q media (l/s.kmq)													
Deflusso (mm)													
Afflusso (mm)													
Coeff. di deflusso													

DURATA DELLE PORTATE		
Giorni	1982	Periodo storico
	mc/s	mc/s
10	2,08	
30	1,26	
60	0,94	
91	0,71	
135	0,57	
182	0,37	
274	0,17	
355	0,07	

SCALA NUMERICA DELLE PORTATE							
Altezza idrometrica m	Portate mc/s	Altezza idrometrica m	Portate mc/s	Altezza idrometrica m	Portate mc/s	Altezza idrometrica m	Portate mc/s
0,02	0,02	0,30	0,86	0,58	2,14	0,86	3,80
0,09	0,17	0,37	1,14	0,65	2,54	0,93	4,22
0,16	0,37	0,44	1,44	0,72	2,96	1,00	4,64
0,23	0,60	0,51	1,78	0,79	3,38		

VI - ADIGE a TRENTO (Mr)

CARATTERISTICHE DELLA STAZIONE: Bacino di dominio 9763 kmq (parte permeabile 37%) aree glaciali 154 kmq; altitudine max 3899 m.s.m.; media 1735 m.s.m.; zero idrometrico 186,10 m.s.m.; distanza dalla foce km 253 circa; inizio osservazioni 1844; inizio misure 1921.

PORTATE MEDIE GIORNALIERE in mc/s												
GIORNO	Gennaio	Febbraio	Marzo	Aprile	Maggio	Giugno	Luglio	Agosto	Settembre	Ottobre	Novembre	Dicembre
1	127,00	129,00	126,00	137,00	95,70	338,00	273,00	303,00	357,00	213,00	182,00	182,00
2	124,00	157,00	155,00	143,00	72,90	346,00	247,00	258,00	321,00	182,00	201,00	179,00
3	107,00	154,00	155,00	129,00	93,10	352,00	233,00	263,00	304,00	152,00	213,00	179,00
4	121,00	149,00	154,00	113,00	105,00	346,00	220,00	265,00	284,00	165,00	205,00	152,00
5	141,00	149,00	150,00	131,00	112,00	308,00	261,00	264,00	239,00	196,00	198,00	133,00
6	150,00	124,00	136,00	148,00	132,00	299,00	263,00	263,00	258,00	224,00	163,00	146,00
7	145,00	85,70	99,80	169,00	144,00	321,00	259,00	263,00	370,00	269,00	122,00	165,00
8	138,00	120,00	121,00	169,00	141,00	326,00	252,00	236,00	400,00	251,00	148,00	154,00
9	120,00	157,00	152,00	166,00	135,00	326,00	240,00	232,00	343,00	215,00	228,00	181,00
10	94,50	154,00	144,00	157,00	143,00	329,00	216,00	228,00	316,00	171,00	267,00	210,00
11	121,00	158,00	150,00	129,00	156,00	335,00	198,00	222,00	294,00	188,00	245,00	189,00
12	154,00	158,00	157,00	115,00	163,00	376,00	220,00	219,00	252,00	204,00	230,00	135,00
13	154,00	144,00	136,00	135,00	161,00	458,00	226,00	217,00	258,00	202,00	224,00	162,00
14	154,00	105,00	94,20	162,00	171,00	368,00	234,00	232,00	275,00	208,00	276,00	184,00
15	152,00	132,00	111,00	151,00	166,00	317,00	242,00	209,00	277,00	219,00	242,00	177,00
16	123,00	149,00	136,00	155,00	167,00	288,00	244,00	222,00	272,00	197,00	245,00	173,00
17	88,10	149,00	135,00	143,00	196,00	276,00	238,00	262,00	268,00	166,00	230,00	174,00
18	121,00	149,00	138,00	95,60	233,00	286,00	208,00	246,00	234,00	199,00	220,00	166,00
19	154,00	152,00	138,00	111,00	249,00	281,00	218,00	240,00	182,00	219,00	218,00	137,00
20	150,00	135,00	117,00	129,00	256,00	249,00	237,00	230,00	200,00	212,00	200,00	159,00
21	154,00	110,00	76,60	119,00	270,00	268,00	239,00	315,00	226,00	210,00	170,00	174,00
22	157,00	124,00	104,00	113,00	275,00	275,00	237,00	255,00	228,00	214,00	180,00	176,00
23	123,00	145,00	141,00	122,00	270,00	304,00	262,00	238,00	240,00	214,00	196,00	171,00
24	84,30	141,00	142,00	112,00	413,00	358,00	259,00	244,00	242,00	246,00	193,00	164,00
25	118,00	138,00	141,00	81,50	383,00	286,00	224,00	234,00	202,00	250,00	191,00	119,00
26	149,00	141,00	136,00	97,20	327,00	279,00	261,00	222,00	163,00	266,00	199,00	103,00
27	149,00	139,00	101,00	115,00	312,00	323,00	221,00	225,00	200,00	256,00	174,00	135,00
28	147,00	120,00	80,00	115,00	322,00	336,00	275,00	241,00	242,00	252,00	157,00	154,00
29	149,00		104,00	127,00	327,00	308,00	281,00	395,00	215,00	243,00	182,00	154,00
30	118,00		130,00	135,00	327,00	292,00	263,00	327,00	207,00	218,00	182,00	153,00
31	96,20		139,00		343,00		254,00	319,00		183,00		143,00

ELEMENTI CARATTERISITICI PER L'ANNO 1982													
	ANNO	Gennaio	Febbraio	Marzo	Aprile	Maggio	Giugno	Luglio	Agosto	Settembre	Ottobre	Novembre	Dicembre
Q max (mc/s)	458,00	157,00	158,00	157,00	169,00	413,00	458,00	281,00	395,00	400,00	269,00	276,00	210,00
Q media (mc/s)	199,86	131,71	138,13	129,02	130,81	214,86	318,47	242,10	254,48	262,30	213,03	202,70	160,74
Q minima (mc/s)	72,90	84,30	85,70	76,60	81,50	72,90	249,00	198,00	209,00	163,00	152,00	122,00	103,00
Q media (l/s.kmq)	20,47	13,49	14,15	13,22	13,40	22,01	32,62	24,80	26,07	26,87	21,82	20,76	16,46
Deflusso (mm)	646,21	36,13	34,23	35,40	34,73	58,95	84,55	66,42	69,82	69,64	58,44	53,82	44,10
Afflusso (mm)	958,00	35,00	8,00	26,00	8,00	112,00	117,00	126,00	156,00	73,00	136,00	90,00	71,00
Coeff. di deflusso	0,67	1,03	4,28	1,36	4,34	0,53	0,72	0,53	0,45	0,95	0,43	0,60	0,62

ELEMENTI CARATTERISITICI PER IL PERIODO													
Q max (mc/s)													
Q media (mc/s)													
Q minima (mc/s)													
Q media (l/s.kmq)													
Deflusso (mm)													
Afflusso (mm)													
Coeff. di deflusso													

DURATA DELLE PORTATE		
Giorni	1982	Periodo storico
	mc/s	mc/s
10	357,00	
30	319,00	
60	270,00	
91	249,00	
135	222,00	
182	188,00	
274	143,00	
355	95,60	

SCALA NUMERICA DELLE PORTATE							
Altezza idrometrica m	Portate mc/s	Altezza idrometrica m	Portate mc/s	Altezza idrometrica m	Portate mc/s	Altezza idrometrica m	Portate mc/s
-0,10	53,50	1,10	232,00	2,30	547,00	3,50	971,00
0,20	86,50	1,40	300,00	2,60	640,00	3,80	1099,00
0,50	129,00	1,70	378,00	2,90	742,00	4,10	1232,00
0,80	177,00	2,00	460,00	3,20	854,00		

VII - SARCA DI NAMBRONE a PIAN NAMBRON (Mr)

CARATTERISTICHE DELLA STAZIONE: Bacino di dominio 21,2 kmq (parte permeabile 0%) aree glaciali 0,55 kmq; altitudine max 3556 m.s.m.; media 2329 m.s.m.; zero idrometrico 1350 m.s.m.; distanza dalla confluenza con il Sarca km 7 circa; inizio osservazioni 1955; inizio misure 1955.

PORTATE MEDIE GIORNALIERE in mc/s												
GIORNO	Gennaio	Febbraio	Marzo	Aprile	Maggio	Giugno	Luglio	Agosto	Settembre	Ottobre	Novembre	Dicembre
1	0,22	0,18	0,19	0,16	0,33	2,44	0,92	1,07	3,84	0,65	0,60	0,34
2	0,22	0,18	0,19	0,16	0,36	2,44	0,86	0,94	1,91	0,65	0,55	0,34
3	0,22	0,18	0,19	0,16	0,40	2,44	0,92	0,99	1,41	0,55	0,51	0,34
4	0,22	0,18	0,19	0,18	0,40	2,88	1,04	1,19	1,06	0,51	0,46	0,34
5	0,22	0,18	0,19	0,23	0,43	2,76	1,04	1,06	0,99	0,55	0,42	0,30
6	0,22	0,18	0,19	0,30	0,51	2,76	0,92	0,87	1,57	0,70	0,42	0,30
7	0,22	0,18	0,19	0,40	0,47	2,24	0,92	1,19	4,24	0,70	0,42	0,30
8	0,22	0,18	0,18	0,43	0,43	2,14	0,86	1,06	3,07	0,70	0,50	0,30
9	0,22	0,18	0,18	0,40	0,51	2,14	0,80	0,93	2,00	0,75	1,05	0,45
10	0,22	0,18	0,18	0,43	0,51	2,04	0,75	0,87	1,41	0,70	0,80	0,41
11	0,20	0,18	0,18	0,47	0,47	2,65	0,75	0,81	1,12	0,65	0,80	0,41
12	0,20	0,18	0,18	0,47	0,60	7,16	0,80	0,81	0,99	0,65	0,64	0,34
13	0,20	0,18	0,18	0,43	0,92	4,54	0,86	0,81	0,87	0,60	1,11	0,30
14	0,20	0,18	0,18	0,36	1,17	2,24	0,92	0,81	0,81	1,19	0,98	0,30
15	0,20	0,18	0,18	0,30	1,39	1,53	0,86	0,75	0,70	1,06	0,69	0,30
16	0,20	0,18	0,16	0,28	1,62	1,23	0,92	0,70	0,65	0,75	0,59	0,30
17	0,20	0,18	0,16	0,28	1,70	1,16	1,70	0,93	0,60	0,65	0,50	0,30
18	0,20	0,18	0,15	0,30	1,70	1,30	1,45	0,81	0,55	0,60	0,41	0,30
19	0,20	0,18	0,15	0,40	1,78	1,45	1,53	0,70	0,51	0,60	0,41	0,30
20	0,20	0,18	0,15	0,40	1,96	1,30	1,30	0,87	0,51	0,60	0,37	0,27
21	0,18	0,18	0,15	0,33	1,87	1,30	1,10	2,00	0,46	0,60	0,34	0,27
22	0,18	0,18	0,15	0,36	1,70	1,30	1,22	1,19	0,46	0,60	0,34	0,27
23	0,18	0,18	0,15	0,40	2,35	1,53	1,02	0,87	0,42	2,30	0,34	0,27
24	0,19	0,19	0,15	0,43	3,37	1,38	1,15	0,75	0,42	1,91	0,34	0,26
25	0,19	0,19	0,15	0,36	1,78	1,23	1,22	0,81	0,42	1,41	0,34	0,26
26	0,18	0,19	0,15	0,33	1,87	1,30	1,01	0,65	0,38	1,12	0,41	0,26
27	0,18	0,19	0,15	0,40	2,04	1,77	1,08	0,60	0,51	0,99	0,37	0,23
28	0,18	0,19	0,16	0,43	2,14	1,38	1,28	3,20	0,60	0,81	0,37	0,23
29	0,18		0,16	0,43	2,24	1,03	1,14	5,68	0,46	0,65	0,41	0,21
30	0,18		0,16	0,40	2,44	0,98	0,88	2,10	0,42	0,65	0,37	0,21
31	0,18		0,16		2,55		1,00	2,40		0,60		0,21

ELEMENTI CARATTERISITICI PER L'ANNO 1982													
	ANNO	Gennaio	Febbraio	Marzo	Aprile	Maggio	Giugno	Luglio	Agosto	Settembre	Ottobre	Novembre	Dicembre
Q max (mc/s)	7,16	0,22	0,19	0,19	0,47	3,37	7,16	1,70	5,68	4,24	2,30	1,11	0,45
Q media (mc/s)	0,78	0,20	0,18	0,17	0,35	1,36	2,07	1,04	1,24	1,11	0,82	0,53	0,30
Q minima (mc/s)	0,15	0,18	0,18	0,15	0,16	0,33	0,98	0,75	0,60	0,38	0,51	0,34	0,21
Q media (l/s.kmq)	36,79	9,43	8,57	7,96	16,37	63,92	97,55	49,03	58,46	52,45	38,72	24,94	14,03
Deflusso (mm)	1163,59	25,27	20,74	21,31	42,43	171,21	252,84	131,31	156,58	135,96	103,72	64,64	37,58
Afflusso (mm)	1035,00	23,00	10,00	47,00	16,00	116,00	80,00	99,00	127,00	78,00	206,00	148,00	85,00
Coeff. di deflusso	1,12	1,10	2,07	0,45	2,65	1,48	3,16	1,33	1,23	1,74	0,50	0,44	0,44

ELEMENTI CARATTERISITICI PER IL PERIODO													
Q max (mc/s)													
Q media (mc/s)													
Q minima (mc/s)													
Q media (l/s.kmq)													
Deflusso (mm)													
Afflusso (mm)													
Coeff. di deflusso													

DURATA DELLE PORTATE		
Giorni	1982	Periodo storico
	mc/s	mc/s
10	2,76	
30	2,00	
60	1,30	
91	1,01	
135	0,75	
182	0,47	
274	0,22	
355	0,16	

SCALA NUMERICA DELLE PORTATE							
Altezza idrometrica m	Portate mc/s	Altezza idrometrica m	Portate mc/s	Altezza idrometrica m	Portate mc/s	Altezza idrometrica m	Portate mc/s
0,03	0,10	0,35	1,44	0,67	5,05	0,99	9,25
0,11	0,23	0,43	2,13	0,75	6,10	1,07	10,30
0,19	0,49	0,51	2,98	0,83	7,15	1,15	11,40
0,27	0,90	0,59	4,00	0,91	8,20		

VIII. - SARCA DI CAMPIGLIO a P. TE PLAZZA (Mr)

CARATTERISTICHE DELLA STAZIONE: Bacino di dominio 72,2 kmq (parte permeabile 60%) aree glaciali 2,5 kmq; altitudine max 3155 m.s.m.; media 2029 m.s.m.; zero idrometrico 1138,08 m.s.m.; distanza dal lago di Garda km 60 circa; inizio osservazioni 1926; inizio misure 1926.

PORTATE MEDIE GIORNALIERE in mc/s												
GIORNO	Gennaio	Febbraio	Marzo	Aprile	Maggio	Giugno	Luglio	Agosto	Settembre	Ottobre	Novembre	Dicembre
1	1,21	0,60	0,79	0,79	1,21	3,41	1,69	3,70	5,35	1,57	1,84	2,49
2	1,07	0,60	0,79	0,84	1,28	3,28	1,60	2,90	3,49	1,32	1,64	2,27
3	1,01	0,58	0,79	0,90	1,43	3,02	1,69	2,90	2,97	1,11	1,49	2,16
4	0,95	0,58	0,79	0,95	1,51	3,50	1,88	2,90	2,59	1,10	1,43	1,96
5	0,95	0,58	0,84	1,14	1,98	3,28	1,88	2,82	2,37	1,17	1,38	1,86
6	0,95	0,58	0,79	1,43	2,41	3,41	1,88	2,47	2,96	1,74	1,33	1,77
7	0,90	0,60	0,79	1,69	2,77	3,15	1,88	2,94	5,67	1,83	1,36	1,77
8	0,90	0,60	0,84	1,88	2,41	2,90	1,69	2,81	5,33	2,36	1,39	1,77
9	0,84	0,58	0,84	1,98	2,77	2,64	1,60	2,46	3,89	2,36	3,91	2,60
10	0,84	0,58	0,79	1,98	2,90	2,64	1,60	2,24	3,07	2,24	5,51	2,60
11	0,79	0,58	0,79	1,98	2,41	2,64	1,60	2,14	2,56	2,02	4,20	2,72
12	0,79	0,60	0,79	1,88	2,52	5,44	1,60	2,03	2,34	2,01	3,48	2,38
13	0,79	0,60	0,79	1,78	2,90	4,77	1,51	1,93	2,12	1,91	4,36	2,06
14	0,79	0,60	0,79	1,43	3,15	3,15	1,51	1,92	2,01	3,34	5,17	1,86
15	0,79	0,60	0,79	1,28	3,50	2,41	1,51	1,83	1,72	2,94	3,91	1,68
16	0,79	0,60	0,79	1,21	4,29	2,08	1,51	1,92	1,63	2,22	3,22	1,68
17	0,79	0,60	0,79	1,28	5,10	1,98	2,30	2,11	1,53	1,90	2,71	1,68
18	0,79	0,58	0,79	1,35	5,10	2,08	1,78	1,73	1,45	1,79	2,26	1,68
19	0,79	0,58	0,74	1,51	4,77	2,30	1,98	1,56	1,30	1,69	2,05	1,68
20	0,74	0,58	0,74	1,43	4,94	2,19	1,88	2,10	1,29	1,69	1,85	1,77
21	0,70	0,58	0,74	1,28	4,77	2,19	1,60	3,14	1,29	1,68	1,76	1,86
22	0,70	0,56	0,74	1,21	4,13	2,19	1,88	2,10	1,22	1,59	1,67	1,86
23	0,70	0,56	0,70	1,28	4,94	2,30	1,78	1,71	1,21	10,10	1,58	1,86
24	0,70	0,56	0,70	1,35	6,59	2,30	2,30	1,80	1,21	8,78	1,50	1,86
25	0,66	0,54	0,70	1,21	4,44	2,08	2,64	1,89	1,14	6,75	1,50	1,77
26	0,62	0,56	0,70	1,21	3,98	2,30	2,90	1,61	1,20	4,82	1,59	1,77
27	0,62	0,56	0,74	1,28	3,84	2,77	3,50	1,61	1,42	3,58	1,96	1,77
28	0,62	0,62	0,79	1,35	3,70	2,30	3,84	5,03	1,19	2,90	2,27	1,77
29	0,60		0,74	1,35	3,70	1,88	3,41	6,68	1,12	2,51	3,10	1,68
30	0,60		0,79	1,21	3,70	1,78	2,64	3,93	1,05	2,17	2,98	1,69
31	0,60		0,79		3,50		3,70	4,37		2,06		1,69

ELEMENTI CARATTERISITICI PER L'ANNO 1982													
	ANNO	Gennaio	Febbraio	Marzo	Aprile	Maggio	Giugno	Luglio	Agosto	Settembre	Ottobre	Novembre	Dicembre
Q max (mc/s)	10,10	1,21	0,62	0,84	1,98	6,59	5,44	3,84	6,68	5,67	10,10	5,51	2,72
Q media (mc/s)	1,99	0,79	0,58	0,77	1,38	3,44	2,75	2,09	2,62	2,26	2,75	2,48	1,94
Q minima (mc/s)	0,54	0,60	0,54	0,70	0,79	1,21	1,78	1,51	1,56	1,05	1,10	1,33	1,68
Q media (l/s.kmq)	27,53	10,99	8,08	10,71	19,13	47,65	38,02	28,93	36,31	31,25	38,09	34,35	26,82
Deflusso (mm)	872,08	29,43	19,55	28,70	49,59	127,61	98,56	77,50	97,27	81,00	102,02	89,03	71,82
Afflusso (mm)	1066,00	31,00	13,00	54,00	15,00	117,00	74,00	90,00	134,00	74,00	219,00	153,00	92,00
Coeff. di deflusso	0,82	0,95	1,50	0,53	3,31	1,09	1,33	0,86	0,73	1,09	0,47	0,58	0,78

ELEMENTI CARATTERISITICI PER IL PERIODO													
Q max (mc/s)													
Q media (mc/s)													
Q minima (mc/s)													
Q media (l/s.kmq)													
Deflusso (mm)													
Afflusso (mm)													
Coeff. di deflusso													

DURATA DELLE PORTATE		
Giorni	1982	Periodo storico
	mc/s	mc/s
10	5,33	
30	3,91	
60	2,98	
91	2,49	
135	2,01	
182	1,77	
274	1,01	
355	0,58	

SCALA NUMERICA DELLE PORTATE							
Altezza idrometrica m	Portate mc/s	Altezza idrometrica m	Portate mc/s	Altezza idrometrica m	Portate mc/s	Altezza idrometrica m	Portate mc/s
0,20	0,54	0,60	3,98	1,00	11,70	1,40	20,50
0,30	0,90	0,70	5,61	1,10	13,90	1,50	22,70
0,40	1,60	0,80	7,45	1,20	16,10	1,60	24,90
0,50	2,64	0,90	9,51	1,30	18,30		

Sezione D — FREATIMETRIA

Abbreviazioni e segni convenzionali

Stazione freatimetrica a lettura diretta	F
Stazione freatimetrica registratrice	Fr
Stazione freatimetrica con memorizzazione elettronica	Fe
Dato mancante	»
Dato interpolato	[]

Sono stampati in **grassetto** ed in *corsivo* rispettivamente i valori massimi ed i valori minimi

TERMINOLOGIA

Altezza freatimetrica (*m*): altezza del livello liquido del pozzo sul livello del mare.

CONTENUTO DELLA TABELLA

Le tabelle sono precedute dall'elenco e caratteristiche delle stazioni freatimetriche che hanno funzionato nell'anno.

TABELLA I - Riporta i valori dei livelli freatici, riferiti al medio mare oppure ad un piano convenzionale orizzontale di riferimento, rilevati nei giorni 1, 4, 7, 10, 13, 16, 19, 22, 25, 28 di ogni mese ed il valore medio corrispondente.

TABELLA II - Per ognuna delle stazioni considerate nella Tab. I, riporta la quota del piano di campagna ove la stazione è situata ed i valori medi mensili ed annui dei livelli freatici.

BACINO O ZONA E STAZIONE	Tipo di stazione	COORDINATE GEOGRAFICHE		Anno di inizio delle osserv.	QUOTA SUL MEDIO MARE					Media dell'anno normale <i>m</i>
		Long. E (M. Mario)	Latit. N		del caposaldo di riferimento <i>m</i>	del livello massimo osservato		del livello minimo osservato		
						<i>m</i>	data	<i>m</i>	data	
ADIGE SPINI DI GARDOLO	Fr	1° 21'	46° 07'	1972	203,50	1,98	7.06.1982	1,95	1.04.1982	»

SPINI DI GARDOLO												
(Fr)	(203,50 m s.m.)											
GIORNO	Gennaio	Febbraio	Marzo	Aprile	Maggio	Giugno	Luglio	Agosto	Settembre	Ottobre	Novembre	Dicembre
1	196,12	195,96	195,96	195,72	196,62	197,80	197,73	197,48	197,52	»	»	»
4	196,25	195,94	195,91	196,01	196,68	197,69	197,54	197,40	197,44	»	»	»
7	196,26	195,96	195,88	195,99	197,11	198,33	197,24	197,35	197,30	»	»	»
10	196,21	195,92	195,86	195,99	197,10	198,01	197,16	197,34	197,29	»	»	»
13	196,13	195,96	195,84	196,02	196,73	197,83	196,89	197,34	197,24	»	»	»
16	196,11	195,96	195,83	196,02	197,35	197,73	197,04	197,31	197,20	»	»	»
19	196,03	195,96	195,79	196,09	197,37	197,72	197,25	197,65	197,11	»	»	»
22	196,00	196,00	195,79	196,57	197,31	197,62	197,32	197,61	197,02	»	»	»
25	196,00	195,97	195,78	196,34	197,30	197,61	197,52	197,46	196,95	»	»	»
28	195,98	195,95	195,77	196,24	197,36	197,54	197,49	197,38	»	»	»	»
MEDIE	196,11	195,96	195,84	196,10	197,09	197,79	197,32	197,43	»	»	»	»

BACINO O ZONA E STAZIONE	Quota del terreno m s.m.	G	F	M	A	M	G	L	A	S	O	N	D	Anno
<p style="text-align: center;">ADIGE</p> <p>SPINI DI GARDOLO</p>	203,50	196,11	195,96	195,84	196,10	197,09	197,79	197,32	197,43	»	»	»	»	»

ELENCO ALFABETICO DELLE STAZIONI

B

BORGHETTO	I	7
BORGO VALSUGANA	Mr	6, 10, 13, 25
BRENTA	Mr	6, 10, 12
BREZ	I	6
BUSATTI	I	6

C

CONFLUENZA AVISIO	I	7
CONFLUENZA NOCE	I	6

D

DERMULO	I	6
---------------	---	---

G

GALLERIA RIO GOLA	I	10, 17
-------------------------	---	--------

L

LAGO DELLE PIAZZE	Mr	7, 10, 15, 28
LAGO DI CANZOLINO	I	10, 16
LAVARONE	I	10, 14
LEVICO	Mr	6, 10, 12
LEVICO - P.TE CERVIA	Mr	6, 10, 13, 24
LODRONE	Ir	7, 11, 18

M

MASO COSTI	I	6
MATTARELLO	I	10, 16
MOLINI	I	10, 17

O

OSPEDALETTO	I	6, 10, 13
-------------------	---	-----------

P

P.TE CIMEGO	Ir	7
P.TE DELLE SEGHE	Mr	11, 19
P.TE DI RAVINA	I	10, 16

P.TE LASTA	I	7
P.TE PLAZZA	Mr	7, 11, 19, 31
P.TE ROVINA	I	6
P.TE VO' D'AVIO	Ir	10, 18
PIAN NAMBRON	Mr	7, 11, 18, 30
PONDASIO	I	10, 14

Q

QUOTA 667 m.s.m.	I	7
-----------------------	---	---

R

RIVA DEL GARDA	Ir	11, 19
----------------------	----	--------

S

S. BERNARDO DI RABBI	Mr	6, 10, 14, 26
S. COLOMBANO	Ir	7, 10, 18
S. MICHELE ALL'ADIGE	I	10, 14
S. NICOLO'	I	7
S. SILVESTRO	I	6, 10, 13
S. ZENO	I	6
SAONE	I	7
SERRA CHEMELLI - CALLIANO	Ir	10, 17
SORAGA	Mr	6, 10, 15, 27
SOTTOSASSA	I	7
SPINI DI GARDOLO	Fr	34, 35, 36
SPORMAGGIORE	I	6
STRAMENTIZZO	I	7

T

TENNA	Ir	10, 12
TORBOLE	Ir	7, 11, 19
TRENTO	Mr	7, 10, 15, 16, 2

V

VILLALAGARINA	Ir	10, 17
---------------------	----	--------

ELENCO ALFABETICO DEI CORSI D'ACQUA

A

ADIGE	7, 10, 14, 15, 16, 17, 18, 29
ASTICO	6
AVISIO	6, 7, 10, 15, 27

B

BRENTA	6, 10, 13, 24, 25
BRENTELLA DI CALDONAZZO	6, 10, 12
BRENTELLA DI LEVICO	6, 10, 12

C

CANALE DI GRONDA	7, 10, 15, 28
CEGGIO	6
CHIESE	7, 11, 18
CISMON	6, 10, 13

F

FERSINA	10, 16
---------------	--------

L

LAGO DI CALDONAZZO	10, 12
LAGO DI CANZOLINO	10, 16
LAGO DI GARDA	11, 19
LAGO DI LAVARONE	10, 14
LAGO DI LEVICO	10, 12
LAGORAI	7
LENO DI TERRAGNOLO	7
LENO DI VALLARSA	7, 10, 18

N

NOCE	6
NOVELLA	6

P

PALVICO	7
---------------	---

R

RABBIES	6, 10, 14, 26
RIO CAVALLO	10, 17
RIO GOLA	10, 17
ROGGIA DERIVATA	10, 15
ROMEDIO	6

S

SARCA	7, 11, 19
SARCA DI CAMPIGLIO	7, 11, 19, 31
SARCA DI NAMBRONE	7, 11, 18, 30
SPOREGGIO	6

T

TRAVIGNOLO	7
------------------	---



PROVINCIA AUTONOMA DI TRENTO

SERVIZIO ACQUE PUBBLICHE E OPERE IDRAULICHE

UFFICIO IDROGRAFICO

ANNALI IDROLOGICI

1982

PARTE TERZA



INDICE

Risultati delle misure di portata eseguite durante l'anno	Pag. 5
Caratteri idrologici dell'anno 1982	» 17



Bacino e corso d'acqua	Località	Data (gg/mm)	Idrometro di riferimento	Altezza idrometrica (m)	Portata (l/s)	Portata (mc/s)	Bacino (kmq)	Contributo (l/s/kmq)	Sezione liquida (mq)
PIAVE									
Rio Cigolè	Passo S. Pellegrino a q. 1851	06/08	--			0,282			
BRENTA									
Rio dei Gosi	Susà di Pergine	31/08	--		0,1				
Sorg. Prà de Castegne	Vigolo Vattaro a q. 850	20/05	--		0,8				
Sorg. Strada Valene	Vigolo Vattaro a q. 1010	18/05	--		0,36				
Sorg. Val delle Valene	Vigolo Vattaro a q. 770	18/05	--		1,0				
Sorg. Palù dei Bombi	Vigolo Vattaro a q. 1000	18/05	--		0,38				
Rio Val Strova	Vigolo Vattaro a q. 850	20/05	--		2,4				
Sorg. Bosco del Ciso	Vigolo Vattaro a q. 850	20/05	--		0,9				
Rio Rombonos	Vigolo Vattaro a q. 910	18/05	--		8,9				
Rio Rombonos	Vigolo Vattaro a q. 855	18/05	--			0,019			
Rio Rombonos	Vigolo Vattaro a q. 786	18/05	--			0,033			
Sorg. Prà del Castel	Vigolo Vattaro a q. 780	20/05	--		0,24				
Rio Piffer	Vigolo Vattaro	20/05	--		3,1				
Rio Piffer	Bosentino	23/06	--		1,3				
Rio Piffer	Bosentino loc. Giare	23/06	--			0,027			
Sorg. Vecchio acquedotto	Bosentino a q. 800	23/06	--		0,11				
Rio Rozzole	Bosentino a q. 832	20/05	--		3,55				
Rio Rozzole	Bosentino a q. 833	23/06	--		3,0				
Rio Mandola	Vattaro a q. 635	20/05	--			0,136			
Rio Mandola	Vattaro a q. 635	23/06	--			0,120			
Sorg. Mastaza al serbatoio	Vattaro	19/02	--		2,18				
Rio Garzilone	Vattaro a q. 832	20/05	--			0,027			
Rio Garzilone	Vattaro a q. 832	23/06	--		7,6				
Rio Garzilone	Vattaro a q. 633	20/05	--			0,057			
Rio Garzilone	Vattaro a q. 633	23/06	--			0,010			
Sorg. Tabaccari	Vattaro a q. 950	19/02	--		2,41				
Sorg. Tabaccari	Vattaro a q. 950	11/06	--		4,5				
Sorg. Fontanelle	Vattaro	19/02	--		5,5				
Rio Trombario	Vattaro a q. 750	20/05	--			0,075			
Rio Trombario	Vattaro a q. 760	20/05	--			0,016			
Rio Cappella	Bosentino	23/06	--		3,0				
Brentella di Caldonazzo	Caldonazzo (Brenta)	06/01	stazione	0,79		2,310	53,2	43,5	2,17
Brentella di Caldonazzo	Caldonazzo (Brenta)	03/06	stazione	0,44		0,910	53,2	17,0	1,99
Brentella di Caldonazzo	Caldonazzo (Brenta)	21/06	stazione	0,91		0,580	53,2	10,8	1,8
Brentella di Caldonazzo	Caldonazzo (Brenta)	27/07	stazione	0,46		0,240	53,2	4,46	1,89
Brentella di Caldonazzo	Caldonazzo (Brenta)	25/08	stazione	0,62		0,610	53,2	11,5	2,61
Brentella di Caldonazzo	Caldonazzo (Brenta)	08/11	stazione	0,81		1,470	53,2	27,7	3,75
Sorg. Pian dei Libardi	Vetriolo a q. 1780	26/08	--		0,68				
Sorg. Ex Miramonti	Vetriolo a q. 1780	11/02	--		0,14				
Sorg. Ex Miramonti	Vetriolo a q. 1780	26/08	--		0,99				
Sorg. Acquaforte	Vetriolo a q. 1601	26/08	--		0,11				
Sorg. Fruet	Vetriolo a q. 1560	26/08	--		1,0				
Sorg. Fonte Leggera	Vetriolo	26/08	--		0,57				
Sorg. Vettorazzi	Vetriolo a q. 1535	11/02	--		0,98				
Sorg. Vettorazzi	Vetriolo a q. 1535	26/08	--		1,85				
Sorg. Solare	Vetriolo a q. 1505	11/02	--		0,73				
Sorg. Solare	Vetriolo a q. 1505	26/08	--		1,35				
Sorg. Marziana 1^	Vetriolo a q. 1488	26/08	--		0,37				
Sorg. Marziana 2^	Vetriolo	11/02	--		0,25				
Sorg. Marziana 2^	Vetriolo	26/08	--		0,33				
Sorg. Ronca 1^	Vetriolo a q. 1125	11/02	--		0,55				
Sorg. Ronca 1^	Vetriolo a q. 1125	25/08	--		0,31				
Sorg. Ronca 2^	Vetriolo a q. 1200	11/02	--		1,14				

(x) = il contributo non viene calcolato a causa di alterazioni al deflusso (derivazioni, invasi o svassi serbatoi) operate a monte della sezione di misura.

Bacino e corso d'acqua	Località	Data	Idrometro di riferimento	Altezza idrometrica (m)	Portata	Portata	Bacino (kmq)	Contributo (l/s/kmq)	Sezione liquida (mq)
		(gg/mm)			(l/s)	(mc/s)			
Sorg. Ronca 2°	Vetriolo a q. 1200	25/08	--		0,73				
Sorg. Ronca 3°	Vetriolo a q. 1175	11/02	--		1,03				
Sorg. Ronca 3°	Vetriolo a q. 1175	25/08	--		1,0				
Sorg. n. 4	Vetriolo a q. 1300	25/08	--		0,49				
Sorg. n. 8	Vetriolo a q. 1160	25/08	--		0,15				
Sorg. n. 9	Vetriolo a q. 1160	25/08	--		0,39				
Sorg. n. 10	Vetriolo a q. 1160	25/08	--		0,45				
Sorg. n. 11	Vetriolo a q. 1150	25/08	--		0,47				
Sorg. n. 12	Vetriolo a q. 1150	25/08	--		0,24				
Sorg. n. 13	Vetriolo a q. 1150	25/08	--		0,39				
Brentella di Levico	Levico Chiocchetti	06/01	stazione	0,18		0,380	22,8	16,4	0,55
Brentella di Levico	Levico Chiocchetti	03/06	stazione	0,18		0,270	22,8	11,7	0,68
Brentella di Levico	Levico Chiocchetti	21/06	stazione	0,19		0,270	22,8	11,7	0,76
Brentella di Levico	Levico Chiocchetti	27/07	stazione	0,2		0,320	22,8	13,9	0,84
Brentella di Levico	Levico Chiocchetti	25/08	stazione	0,18		0,260	22,8	11,6	0,92
Brentella di Levico	Levico Chiocchetti	08/11	stazione	0,18		0,270	22,8	11,9	0,81
Rio Paster	Centa	24/03	--		1,0				
Rio Centa	Centa alla 6° briglia	24/03	--		0,13				
Rio Centa	Centa alla 2° briglia	24/03	--		2,3				
Sorg. Seghetta	Luserna - loc. Monroverve	18/01	--			0,010			
Brenta	Levico (Ponte Cervia)	06/01	stazione	0,49		3,480	121	28,8	3,8
Brenta	Levico (Ponte Cervia)	06/04	stazione	0,39		2,350	121	19,4	3,06
Brenta	Levico (Ponte Cervia)	03/06	stazione	0,43		1,720	121	14,2	2,93
Brenta	Levico (Ponte Cervia)	21/06	stazione	0,41		1,460	121	12,1	2,95
Brenta	Levico (Ponte Cervia)	27/07	stazione	0,32		1,220	121	10,1	2,62
Brenta	Levico (Ponte Cervia)	26/08	stazione	0,35		1,50	121	12,4	2,68
Brenta	Levico (Ponte Cervia)	08/11	stazione	0,45		2,460	121	20,3	3,34
Sorg. Paicovel	Roncegno	15/03	--			0,014			
Sorg. Valletta 2°	Roncegno	15/03	--		2,8				
Sorg. Valletta 1°	Roncegno	15/03	--			0,011			
Rio Pomar	Roncegno	27/07	--		3,0				
Rio 5° Boale	Roncegno	27/07	--		2,6				
Rio 4° Boale di Onea	Borgo Valsugana a q. 495	25/02	--			0,017			
Rio 4° Boale di Onea	Borgo Valsugana a q. 495	13/09	--			0,012			
Brenta	Borgo Valsugana	06/01	stazione	0,9		5,80	214	27,1	3,58
Brenta	Borgo Valsugana	06/04	stazione	0,88		4,640	214	21,7	4,22
Brenta	Borgo Valsugana	03/06	stazione	0,85		4,150	214	19,4	4,08
Brenta	Borgo Valsugana	21/06	stazione	0,81		3,550	214	16,6	3,62
Brenta	Borgo Valsugana	26/08	stazione	0,8		3,360	214	15,7	3,62
Brenta	Borgo Valsugana	08/11	stazione	0,89		4,560	214	21,3	3,06
Sorg. nella p.f. 241	Telve di Sopra loc. Fratte	17/03	--		0,05				
Sorg. Masi Fratte	Telve di Sopra	09/06	--		0,35				
Sorg. Orlando	Torcegno	15/04	--		0,14				
Sorg. Zaccon	Castelnuovo a q. 450	03/02	--		1,98				
Sorg. Tollo	Grigno	23/08	--		2,0				
Rio Governana	Castel Tesino	11/03	--			0,015			
Rio Pisarno a q. 1620	Canal S. Bovo loc. Calaita	28/07	--			0,030			
Rio Lozen	Canal S. Bovo presa SAVA	11/03	--			0,117			
Rio Canali	Primiero	31/08	riferimento	0,46		1,320			
Rio Canali	Primiero	26/10	riferimento	0,49		1,720			
BACCHIGLIONE									
Sorg. Viazzi	Luserna a q. 1515	18/01	--		0,05				
Sorg. Malga Campo Alta	Luserna a q. 1495	18/01	--		0,1				
Sorg. Hockech	Luserna a q. 1442	18/01	--		0,06				
Sorg. Malga Campo Bassa	Luserna a q. 1430	18/01	--		0,29				
Sorg. Stuz	Luserna a q. 1395	18/01	--		0,13				

(x) = il contributo non viene calcolato a causa di alterazioni al deflusso (derivazioni, invasi o svassi serbatoi) operate a monte della sezione di misura.

Bacino e corso d'acqua	Località	Data (gg/mm)	Idrometro di riferimento	Altezza idrometrica (m)	Portata (l/s)	Portata (mc/s)	Bacino (kmq)	Contributo (l/s/kmq)	Sezione liquida (mq)
Sorg. Tezze	Luserna a q. 1350	18/01	--		stillicidio				
ADIGE									
Sorg. Caore	passo Lavazè a q. 1750	05/03	--		0,34				
Sorg. Gocciadoro Alta	S. Michele a/A.	02/09	--		0,75				
Sorg. Gocciadoro Bassa	S. Michele a/A.	02/09	--		0,6				
Fossa di Caldaro	Mezzocorona	20/01	--			1,540			
Sorg. Val Masea	Peio a q. 1590	11/10	--		7,2				
Sorg. in piazza Fonti	Peio - Fonti	05/08	--		2,5				
Rio Careser	Careser - Baia	12/08	stazione	0,13		0,950			
Noce Bianco	Cogolo Pont a monte centrale	08/04	stazione	0,34		0,220			
Noce Bianco	Cogolo Pont a monte centrale	13/07	stazione	0,37		0,480			
Noce Bianco	Cogolo Pont a valle centrale	08/04	stazione	0,29		3,10			
Noce Bianco	Cogolo Pont a valle centrale	13/07	stazione	0,5		11,60			
Sorg. Fontana Faziola	Celledizzo	26/05	--		0,91				
Vermigliana	Ossana	08/04	--			1,640			
Roggia delle Seghe	Fucine	02/03	--			0,250			
Noce	Pellizzano	08/01	stazione	0,52		7,660			
Noce	Pellizzano	08/04	stazione	0,45		5,50			
Noce	Pellizzano	07/05	stazione	0,45		5,70			
Noce	Pellizzano	24/06	stazione	0,73		16,60			
Noce	Pellizzano	13/07	stazione	0,8		21,30			
Noce	Pellizzano	11/10	stazione	0,5		6,90			
Noce	Pellizzano	10/11	stazione	0,61		12,0			
Sorg. nella p.f. 4448/1	Campo C. Magno - loc.								
	Pradalago a q. 2500	30/06	--		4,0				
Meledrio	Folgarida a q. 1213	16/03	--			0,20			
Meledrio	Folgarida a q. 1213	10/11	--			3,110			
Rio Dossi	Monclassico	16/04	idrometro	0,15		0,160			
Rio Dossi	Monclassico	17/05	idrometro	0,24		0,350			
Rio Dossi	Monclassico	26/05	idrometro	0,31		0,490			
Rio Dossi	Monclassico	10/06	idrometro	0,34		0,520			
Rio Dossi	Monclassico	21/07	idrometro	0,205		0,230			
Rio Dossi	Monclassico	22/12	idrometro	0,215		0,210			
Sorg. Val Plata	Croviana a q. 950	10/03	--		1,35				
Rio Val Maleda	Fonti di Rabbi a q. 1600	01/07	--			0,230			
Sorg. Benedetta	Rabbi	26/05	--		0,23				
Sorg. Benedetta Bassa	Rabbi	19/08	--		0,65				
Sorg. Fontanacce	Rabbi	19/08	--		2,9				
Rabbies	S. Bernardo di Rabbi	08/01	stazione	0,24		2,130	101	21,0	3,22
Rabbies	S. Bernardo di Rabbi	07/05	stazione	0,28		1,920	101	19,0	2,47
Rabbies	S. Bernardo di Rabbi	08/06	stazione	0,47		6,490	101	64,3	5,14
Rabbies	S. Bernardo di Rabbi	24/06	stazione	0,44		5,170	101	51,2	4,23
Rabbies	S. Bernardo di Rabbi	01/07	stazione	0,39		4,240	101	41,9	3,4
Rabbies	S. Bernardo di Rabbi	21/07	stazione	0,39		3,710	101	36,8	3,77
Rabbies	S. Bernardo di Rabbi	30/07	stazione	0,41		4,610	101	45,7	3,74
Rabbies	S. Bernardo di Rabbi	03/11	stazione	0,36		3,250	101	32,2	2,92
Sorg. Tovesel	S. Bernardo di Rabbi	09/12	--		0,63				
Sorg. Sass Plan	S. Bernardo di Rabbi	09/12	--		0,31				
Sorg. rio Caldo	Cavizzana per Consorzio Irr.	20/05	--			0,039			
Sorg. rio Caldo	Cavizzana per Consorzio Irr.	19/08	--			0,025			
Rio Caldo	Cavizzana a q. 625	20/05	--			0,148			
Rio Caldo	Cavizzana a q. 626	19/08	--			0,275			
Rio Val Piccola	Cavizzana alla briglia	20/05	--			0,046			

(x) = il contributo non viene calcolato a causa di alterazioni al deflusso (derivazioni, invasi o svassi serbatoi) operate a monte della sezione di misura.

Bacino e corso d'acqua	Località	Data	Idrometro di riferimento	Altezza idrometrica (m)	Portata	Portata	Bacino (kmq)	Contributo (l/s/kmq)	Sezione liquida (mq)
		(gg/mm)			(l/s)	(mc/s)			
Rio Val Piccola	Cavizzana alla briglia	19/08	—			0,060			
Sorg. Val Piccola	Cassana - loc. Fucine	05/02	—			0,053			
Rio della Valle	Mocenigo a q. 1370	01/06	—			0,214			
Sorg. Pontarazza	Brez a q. 1150	25/05	—		2,33				
Sorg. Salobbi	Brez - loc. Salobbi	25/05	—		1,46				
Sorg. del Pez	Ronzone a q. 1431	02/04	—		0,21				
Sorg. Variet	Ronzone a q. 1378	02/04	—		0,42				
Sorg. Tranzi 2°	Ruffrè a q. 1457	04/11	—		0,66				
Sorg. Tranzi 1°	Ruffrè a q. 1410	04/11	—		1,4				
Sorg. Tranzi 3°	Ruffrè a q. 1410	04/11	—		0,1				
Sorg. Tranzi 4°	Ruffrè a q. 1410	04/11	—		0,5				
Sorg. Acqua Fredda	Ruffrè a q. 1391	04/11	—		1,9				
Sorg. Coflari	Ruffrè a q. 1180	04/11	—		9,4				
Sorg. Plaz di Sopra	Ruffrè	04/11	—		2,0				
Roggia di Taio	Taio	26/03	—			0,138			
Tresenga Consorzio Generale	Val di Tovel	30/07	—			0,761			
Sorg. Fovi captata	Val di Tovel	29/06	—			0,126			
Ripartitore di Tuenno	Tuenno	09/05	—			0,226			
Tresenga residuo	Tuenno a monte scarico Centrale S. Emerenziana 2°	08/06	idrometro	0,39		1,040			
Tresenga residuo	Tuenno a monte scarico Centrale S. Emerenziana 2°	29/06	idrometro	0,23		0,298			
Tresenga residuo	Tuenno a monte scarico Centrale S. Emerenziana 2°	30/07	idrometro	0,085		0,077			
Scarico Centrale S. Emerenziana 2°	Tuenno	08/01	stazione	0,74		0,767			
Scarico Centrale S. Emerenziana 2°	Tuenno	08/06	stazione	0,825		1,090			
Scarico Centrale S. Emerenziana 2°	Tuenno	29/06	stazione	0,83		1,020			
Scarico Centrale S. Emerenziana 2°	Tuenno	30/07	stazione	0,775		0,829			
Rio Maggiore	Tres - loc. Malgol a q. 750	02/03	—		3,6				
Rio Albano	Denno a q. 500	21/01	—			0,018			
Rio Lovernatico	Sporminore a q. 560	10/03	—			0,464			
Rio Lovernatico	Crescino a q. 280	10/03	—			0,548			
Rio Lovernatico	Maso Milano	10/03	—			0,70			
Rio Sporeggio	Spormaggiore - loc. Seghe	29/01	—			0,473			
Rio Sporeggio	Spormaggiore - loc. Seghe	10/03	—			0,517			
Rio Sporeggio	Maurina a q. 440	29/01	—			0,554			
Rio Sporeggio	Maurina a q. 441	10/03	—			0,744			
Sorg. Acqua Santa	Maurina a q. 420	21/01	—			0,155			
Rio Sporeggio	Maurina a q. 415	21/01	—			1,060			
Rio Sporeggio	Maurina a q. 415	10/03	—			0,817			
Rio Sporeggio	Maso Milano	21/01	—			1,410			
Rio Sporeggio	Maso Milano	10/03	—			1,0			
Noce	Mezzolombardo (ponte Rupe)	17/06	stazione	0,34		38,80	1392	(x)	25,4
Sorg. Trementina n. 18	Zambana a q. 425	28/07	—			0,017			
Sorg. Trementina n. 28	Zambana a q. 425	28/07	—			0,023			
Avisio	Soraga	14/01	stazione	0,03		2,010	208	9,7	2,85
Avisio	Soraga	29/03	stazione	0,01		2,070	208	9,9	2,96
Avisio	Soraga	18/05	stazione	0,18		0,308	208	34,8	5,44
Avisio	Soraga	15/06	stazione	0,22		8,220	208	39,5	5,83
Avisio	Soraga	02/07	stazione	0,15		6,420	208	30,9	4,96
Avisio	Soraga	03/08	stazione	0,2		7,530	208	36,2	5,36
Avisio	Soraga	09/09	stazione	0,165		6,520	208	31,4	4,86
Avisio	Soraga	08/10	stazione	0,12		5,660	208	27,2	4,5

(x) = il contributo non viene calcolato a causa di alterazioni al deflusso (derivazioni, invasi o svassi serbatoi) operate a monte della sezione di misura.

Bacino e corso d'acqua	Località	Data (gg/mm)	Idrometro di riferimento	Altezza idrometrica (m)	Portata (l/s)	Portata (mc/s)	Bacino (kmq)	Contributo (l/s/kmq)	Sezione liquida (mq)
Sorg. Fosch sinistra	Predazzo	06/04	--		3,6				
Sorg. Fosch destra	Predazzo	06/04	--			0,017			
Sorg. Fontanoni	Predazzo a q. 1500	06/04	--			0,015			
Sorg. Crepa	Predazzo a q. 1100	06/04	--			0,030			
Sorg. Travignolo	Passo Rolle a q. 1985	25/08	--			0,057			
Sorg. Travignolo	Passo Rolle a q. 1985	05/11	--			0,016			
Sfioro acqua Malga	Passo Rolle a q. 1815	25/08	--		4,5				
Sorg. a valle Malga	Passo Rolle a q. 1800	25/08	--			0,024			
Sorg. a valle Malga	Passo Rolle a q. 1800	05/11	--			0,013			
Sorg. a valle Malga 1° polla	Passo Rolle a q. 1793	25/08	--		2,0				
Sorg. a valle Malga 1° polla	Passo Rolle a q. 1793	05/11	--		4,0				
Sorg. a valle Malga 2° polla	Passo Rolle a q. 1793	25/08	--			0,032			
Sorg. a valle Malga 2° polla	Passo Rolle a q. 1793	05/11	--		4,3				
Sorg. a valle Malga 3° polla	Passo Rolle a q. 1793	25/08	--			0,017			
Sorg. Travignolo	Passo Rolle a q. 1965	28/06	--			0,082			
Sorg. Degaia	Lusia a q. 1925	23/06	--		2,6				
Sorg. Busa della Neve	Passo Lavazè a q. 1950	05/03	--		0,46				
Sorg. Scudellari	Passo Lavazè a q. 1950	05/03	--		0,5				
Sorg. Val Bella	Carano - loc. Prabocol	09/03	--		0,97				
Sorg. Cugola	Carano - loc. Prabocol	09/03	--		1,77				
Sorg. Calvello	Carano a q. 1202	09/03	--		4,6				
Sorg. Paluatti	Capriana	29/04	--		0,44				
Sorg. Casel	Capriana	29/04	--		0,13				
Serbatoio alla Frizza	Capriana	29/04	--		7,3				
Sorg. Vasoni	Brusago - Vasoni a q. 1560	17/03	--		1,57				
Rio Vasoni	Brusago - Vasoni a q. 1530	17/03	--		0,9				
Opera di presa Bedolacci	Segonzano - Valcava	28/05	--		6,18				
Serbatoio di Valcava	Segonzano - Valcava	28/05	--		0,64				
Sorg. Serafini	Grumes a q. 1300	15/03	--		0,4				
Sorg. Palù	Grumes a q. 1300	15/03	--		0,6				
Sorg. Palù e Serafini	Grumes - loc. Piani al serb.	15/03	--		0,88				
Serbatoio di Gaggio	Segonzano - Gaggio	28/05	--		6,69				
Opera di presa Alberoni	Segonzano	28/05	--			0,011			
Sorg. Varda Alta captata	Varda di Pinè	05/02	--		stillicidio				
Sorg. Varda Bassa captata	Varda di Pinè	05/02	--		7,3				
Opera di presa perdite lago delle Piazze per acquedotto									
Val di Cembra	Piazze di Pinè	05/02	--			0,018			
Rio Regnana	Piazze di Pinè a q. 940	20/04	--			0,026			
Serbatoio Luc	Segonzano	28/05	--		1,32				
Caput fluminis Fos dei Perari	Faver	18/08	--		0,26				
Serbatoio di Sevigiano	Sevigiano	28/05	--		5,73				
Canale di gronda lago delle Piazze	Piazze di Pinè	16/04	stazione	0,12		0,227			
Canale di gronda lago delle Piazze	Piazze di Pinè	23/06	stazione	0,185		0,451			
Canale di gronda lago delle Piazze	Piazze di Pinè	18/08	stazione	0,17		0,420			
Canale di gronda lago delle Piazze	Piazze di Pinè	09/09	stazione	0,24		0,660			
Sorg. Rivi captata	Lases	09/03	--		4,4				
Rio Molini	Lases - loc. Molini	09/03	--			0,036			
Roggia Coste	Albiano	16/04	--		0,23				
Sorg. Coste captata	Albiano	16/04	--		0,73				
Rio di Baselga	Baselga di Bondone	26/07	--		1,1				
Sorg. Nass captata	Terlago - Covelo	16/02	--		2,33				
Sorg. Vallacher captata	Terlago - Covelo	16/02	--		6,6				

(x) = il contributo non viene calcolato a causa di alterazioni al deflusso (derivazioni, invasi o svassi serbatoi) operate a monte della sezione di misura.

Risultati delle misure di portata eseguite durante l'anno

Anno 1982

Bacino e corso d'acqua	Località	Data (gg/mm)	Idrometro di riferimento	Altezza idrometrica (m)	Portata (l/s)	Portata (mc/s)	Bacino (kmq)	Contributo (l/s/kmq)	Sezione liquida (mq)
Sorg. Palù al serbatoio	Terlago - Covelò	16/02	—		0,61				
Sorg. Porcil al serbatoio	Monte Terlago	16/02	—		8,44				
Sorg. Ariol al serbatoio	Terlago	16/02	—		3,29				
Sorg. Agostel captata	Terlago	16/02	—			0,019			
Sorg. Alta captata	Meano a q. 365	10/06	—		0,03				
Sorg. Bassa captata	Meano a q. 350	10/06	—		0,23				
Rio Val Calda	Montevaccino a q. 650	10/06	—		2,6				
Rio Valle dell'Orso	Sardagna a q. 620	03/02	—		2,0				
Rio Scala	Sardagna a q. 550	15/07	—		0,2				
Rio nella p.f. 779/1	Sardagna a q. 500	15/07	—		0,31				
Sorg. nella p.f. 779/2	Sardagna a q. 495	15/07	—		0,1				
Adige	Trento (ponte San Lorenzo)	26/01	stazione	0,47		124,0	9763	(x)	92,6
Adige	Trento (ponte San Lorenzo)	09/04	stazione	0,675		155,0	9763	(x)	109
Adige	Trento (ponte San Lorenzo)	15/06	stazione	1,43		320,0	9763	(x)	167
Adige	Trento (ponte San Lorenzo)	02/08	stazione	1,285		275,0	9763	(x)	154
Fersina	Palù del Fersina a q. 1424	04/05	—			0,110			
Sorg. Rindel Alta	Fierozzo - loc. Valcava	31/08	—		1,77				
Sorg. Rindel Bassa	Fierozzo - loc. Valcava	31/08	—		0,14				
Sorg. Teleferica	Panarotta a q. 1650	27/01	—		0,71				
Sorg. Teleferica	Panarotta a q. 1650	26/08	—		2,0				
Sorg. Teleferica	Panarotta a q. 1650	23/09	—		1,8				
Sorg. Bassa captata	Panarotta a q. 1600	27/01	—		0,36				
Sorg. Bassa captata	Panarotta a q. 1600	26/08	—		5,26				
Sorg. Bassa captata	Panarotta a q. 1600	23/09	—		3,13				
Sorg. in sinistra rio Moreletti	Mala a q. 730	06/07	—		0,29				
Rio Moreletti	Mala a q. 729	06/07	—		1,0				
Sorg. Gobbi captata	S. Orsola - Mala a q. 848	16/03	—		0,33				
Fersina	Canezza	13/05	—			2,160			
Fersina	a monte Doss del Gius	13/05	—			2,930			
Fersina	Roggia macinante in sinistra	13/05	—			1,320			
Fersina	Roggia in destra	13/05	—		asciutto				
Sorg. Costa	Pergine a q. 520	21/06	—		0,36				
Rio Campo	Campolongo - Pinè	05/02	—			0,082			
Rio Campo	Campolongo - Pinè	16/04	—		6,0				
Rio Campo	Campolongo - Pinè	20/04	—		3,8				
Rio Campo	Campolongo - Pinè	29/04	—		4,2				
Pozzo nella p.f. 216/15	Civezzano - ex Forte	25/02	—			0,035			
Sorg. nella p.f. 1855	Povo - Gabbio	26/07	—		0,51				
Sorg. a q. 550	Povo - Costa di Gabbio	17/06	—		0,87				
Sorg. a q. 378	Povo - Pantè di Sotto	25/02	—		1,6				
Rio Salè	Povo - loc. Salè	17/06	—			0,045			
Sorg. alla Caora	Ravina - loc. Gole	04/05	—		3,0				
Sorg. Fontanazzi	Villazzano a q. 450	03/03	—		1,5				
Sorg. Scudellari Bassa	Vigolo Vattaro a q. 790	18/05	—		1,5				
Sorg. Tasini Alta	Vigolo Vattaro a q. 770	18/05	—		2,0				
Rio Grezzi	Vigolo Vattaro a q. 755	18/05	—		1,5				
Sorg. Malghet 1°	Vigolo Vattaro a q. 750	18/05	—		1,2				
Sorg. Mas dei Tasini	Vigolo Vattaro a q. 740	18/05	—		3,4				
Rio Grezzati	Vigolo Vattaro a q. 734	18/05	—		3,9				
Rio Stalzano	Vigolo Vattaro a q. 730	18/05	—			0,014			
Rio Valon dei Sassudei	Vigolo Vattaro a q. 722	18/05	—		0,5				
Rio Valon dei Sassudei	Vigolo Vattaro a q. 720	18/05	—		3,5				
Sorg. Palù Alta 1°	Vigolo Vattaro a q. 680	18/05	—		4,5				
Sorg. Palù Alta 2°	Vigolo Vattaro a q. 680	18/05	—		1,5				
Sorg. Palù Alta 3°	Vigolo Vattaro a q. 680	18/05	—		0,37				
Sorg. Palù Alte riunite	Vigolo Vattaro a q. 660	18/05	—		9,0				
Sorg. Rigotti	Vigolo Vattaro a q. 634	20/05	—		2,7				
Sorg. Pra Monega	Vigolo Vattaro a q. 634	20/05	—		5,1				

(x) = il contributo non viene calcolato a causa di alterazioni al deflusso (derivazioni, invasi o svassi serbatoi) operate a monte della sezione di misura.

Risultati delle misure di portata eseguite durante l'anno

Anno 1982

Bacino e corso d'acqua	Località	Data (gg/mm)	Idrometro di riferimento	Altezza idrometrica (m)	Portata (l/s)	Portata (mc/s)	Bacino (kmq)	Contributo (l/s/kmq)	Sezione liquida (mq)
Sorg. Cà del Ronck	Vigolo Vattaro a q. 634	18/05	--		2,1				
Rio Stalzano	Vigolo Vattaro a q. 620	18/05	--			0,116			
Sorg. Piani Longhi	Mattarello a q. 360	15/07	--		0,4				
Sorg. Vallonga	Aldeno - Maso Casota	18/08	--		0,15				
Sorg. Fontanei	Aldeno - Maso Casota	18/08	--		0,24				
Fossa Maestra	Aldeno - loc. Sacchetti	20/01	--			0,248			
Sorg. S. Zeno	Aldeno - nella p.f. 1717	03/03	--		4,7				
Sorg. Palù di S. Zeno	Aldeno - loc. Maso Pianezze	03/03	--			0,026			
Adige	Villalagarina	07/04	stazione	0,96		162,0	10185	(x)	166
Adige	Villalagarina	08/06	stazione	1,71		304,0	10185	(x)	223
Sorg. nella p.f. 238/8	Noarna	10/08	--		0,2				
Sorg. Conzatti	Patone	08/03	--		0,9				
Sorg. Nagustel nuova	Isera	21/05	--		0,14				
Sorg. Nagustel Bassa	Isera	21/05	--		3,2				
Pozzo Marano	Isera - Marano	21/05	--			0,025			
Sorg. Sette Fontane	Vallarsa	12/03	--			0,110			
Rio Trenche	Camposilvano	27/07	--			0,084			
Rio Trenche	Camposilvano	20/08	--			0,056			
Rio Rumini	Vallarsa - lago Busa	14/07	--			0,017			
Leno	Vallarsa - loc. Busa	14/07	--			0,243			
Rio Piazza	Vallarsa - loc. Busa	14/07	--			0,035			
Leno	Vallarsa - Valmorbida	14/07	--			0,133			
Leno	Borgo Sacco	14/06	stazione	0,58		6,140	176	(x)	9,02
Leno	Borgo Sacco	20/07	stazione	0,52		4,880	176	(x)	8,23
Leno	Borgo Sacco	15/09	stazione	0,55		2,240	176	(x)	8,72
Leno	Borgo Sacco	15/10	stazione	0,62		8,20	176	(x)	10,1
Leno	Borgo Sacco	17/11	stazione	0,66		10,90	176	(x)	12,2
Sorg. nelle p.f. 282 - 283	Lizzana a q. 450	04/06	--		1,0				
Sorg. Fontanelle	Ronzo - Bordala a q. 1500	16/06	--		3,0				
Gresta canaletta irriguo	Valle S. Felice	15/01	--		asciutto				
Gresta canaletta irriguo	Valle S. Felice	04/08	--			0,024			
Gresta canaletta irriguo	Valle S. Felice	23/08	--			0,050			
Gresta all'opera di presa	Valle S. Felice	15/01	--			0,231			
Gresta all'opera di presa	Valle S. Felice	04/08	--			0,083			
Gresta all'opera di presa	Valle S. Felice	23/08	--			0,038			
Gresta residuo a monte centrale Manica	Loppio	15/01	--			0,086			
Gresta residuo a monte centrale Manica	Loppio	04/08	--			0,038			
Gresta residuo a monte centrale Manica	Loppio	23/08	--			0,017			
Scarico centrale Manica	Loppio	15/01	--			0,235			
Scarico centrale Manica	Loppio	04/08	--			0,083			
Scarico centrale Manica	Loppio	23/08	--			0,082			
Sorg. Pozza a q. 560	Castione di Brentonico	12/05	--		0,47				
Sorg. nella p.f. 11050	Castione di Brentonico	12/05	--		0,22				
Sorg. Pozzo	Castione di Brentonico in loc. Pozzo	18/08	--		0,14				
Sorg. Calchera	Castione di Brentonico	15/09	--		0,07				
Rio Cazzano	Cazzano di Brentonico in loc. Moie	15/09	--			0,025			
Sorg. in loc. Fontanon	Crosano - Brentonico	27/01	--		0,31				
SARCA									
Sarca di Nambrone	Pian Nambron	21/06	stazione	0,32		1,230	21,2	58,2	1,65
Sarca di Nambrone	Pian Nambron	16/07	stazione	0,245		0,779	21,2	36,7	1,32
Sarca di Nambrone	Pian Nambron	05/08	stazione	0,3		1,060	21,2	49,9	1,63

(x) = il contributo non viene calcolato a causa di alterazioni al deflusso (derivazioni, invasi o svassi serbatoi) operate a monte della sezione di misura.

Bacino e corso d'acqua	Località	Data	Idrometro di riferimento	Altezza idrometrica (m)	Portata	Portata	Bacino (kmq)	Contributo (l/s/kmq)	Sezione liquida (mq)
		(gg/mm)			(l/s)	(mc/s)			
Sarca di Nambrone	Pian Nambron	03/11	stazione	0,2		0,506	21,2	23,9	1,00
Sorg. Tristin	Pinzolo	10/08	—			0,038			
Sorg. Fra dell'Era	Pinzolo	10/08	—			0,031			
Sorg. Corna Rossa	Vallesinella - Campiglio a q. 1775	03/03	—		1,9				
Risorgiva a valle della sorg. Corna Rossa	Vallesinella - Campiglio a q. 1720	03/03	—		9,2				
Sorg. a valle della malga	Vallesinella - Campiglio a q. 1670	03/03	—		3,9				
Sorg. a monte delle cascate	Vallesinella - Campiglio a q. 1660	03/03	—		1,7				
Rio Vallesinella	Vallesinella - Campiglio a q. 1578	03/03	—		2,0				
Rio Vallesinella	Vallesinella - Campiglio a q. 1565	03/03	—			0,047			
Sarca di Campiglio	Ponte Seghe	16/07	stazione	0,4		0,438			
Sarca di Campiglio	Ponte Seghe	05/08	stazione	0,45		0,691			
Sarca di Campiglio	Ponte Seghe	03/11	stazione	0,46		0,869			
Sarca di Campiglio	Ponte Seghe	10/11	stazione	0,6		2,370			
Sarca di Campiglio	Ponte Piazza	05/08	stazione	0,485		2,650	72,2	36,7	4,95
Sarca di Campiglio	Ponte Piazza	03/11	stazione	0,42		1,640	72,2	22,8	4,25
Sarca di Campiglio	Ponte Piazza	10/11	stazione	0,7		5,680	72,2	78,6	6,71
Sarca di Genova	Val di Genova - op. di presa	10/02	—			0,731			
Sarca di Genova	Carisolo - ponte canale	08/01	—			7,30			
Sarca di Nambrone	Carisolo - ponte canale	08/01	—			0,455			
Sorg. Fontane	Pinzolo	10/08	—		2,7				
Sorg. Cercenà Alta	Pinzolo	10/08	—			0,017			
Sorg. Cercenà Bassa	Pinzolo	10/08	—		5,5				
Sorg. Palù	Pinzolo	10/08	—			0,059			
Rio Finale	Villa Rendena	22/06	—			0,081			
Roldone	Breguzzo a q. 1440	16/09	—			0,412			
Roldone	Breguzzo a q. 1440	20/10	—			0,560			
Roldone	Breguzzo a q. 1425	16/09	—			0,499			
Roldone	Breguzzo a q. 1425	20/10	—			0,623			
Roldone	Breguzzo a q. 1376	16/09	—			0,641			
Roldone	Breguzzo a q. 1376	20/10	—			0,745			
Roldone	Breguzzo a q. 1347	16/09	—			0,703			
Roldone	Breguzzo a q. 1347	20/10	—			0,853			
Roldone	Breguzzo a q. 1313	16/09	—			0,804			
Roldone	Breguzzo a q. 1313	20/10	—			0,895			
Roldone	Breguzzo a q. 1156	05/05	—			0,673			
Roldone	Breguzzo a q. 1156	25/06	—			1,340			
Roldone	Breguzzo a q. 1156	22/07	—			0,622			
Roldone	Breguzzo a q. 1156	16/09	—			0,884			
Roldone	Breguzzo a q. 1156	20/10	—			0,942			
Arnò	Breguzzo a q. 1155	05/05	—			1,190			
Arnò	Breguzzo a q. 1155	25/06	—			2,0			
Arnò	Breguzzo a q. 1155	22/07	—			1,120			
Arnò	Breguzzo a q. 1155	16/09	—			1,320			
Arnò	Breguzzo a q. 1155	20/10	—			1,630			
Rio Gattol	Bondo	11/06	—			0,032			
Sorg. Fontanelle	Preore - Tione	05/03	—		0,18				
Rio a monte opera di presa ENEL	Val d'Algone	28/07	—			0,061			
Algone	Val d'Algone - presa ENEL	22/06	—			0,271			
Algone	Val d'Algone - presa ENEL	30/06	—			0,267			
Algone	Val d'Algone - presa ENEL	28/07	—			0,272			
Algone	Val d'Algone - presa ENEL	07/10	—			0,429			
Algone	Val d'Algone - presa ENEL	19/10	—			0,382			

(x) = il contributo non viene calcolato a causa di alterazioni al deflusso (derivazioni, invasi o svassi serbatoi) operate a monte della sezione di misura.

Bacino e corso d'acqua	Località	Data (gg/mm)	Idrometro di riferimento	Altezza idrometrica (m)	Portata (l/s)	Portata (mc/s)	Bacino (kmq)	Contributo (l/s/kmq)	Sezione liquida (mq)
Algone	Val d'Algone - presa ENEL	16/11	--			1,180			
Algone	Val d'Algone a valle presa	25/10	--			1,510			
Sorg. Bianche Alte sopra strada	Stenico	05/03	--		asciutto				
Sorg. Bianche Alte sotto strada	Stenico	05/03	--			0,117			
Sorg. Bianche Alte sopra e sotto strada	Stenico	07/10	--			0,839			
Rio Laone e Barbisone all'opera di presa	Stenico	17/09	--			0,706			
Rio Laone e Barbisone all'opera di presa	Stenico	07/10	--			0,486			
Sorg. Bianche Basse	Stenico - loc. Masere	08/04	--			0,095			
Sorg. Bianche Basse	Stenico - loc. Masere	21/04	--			0,118			
Sorg. Bianche Basse	Stenico - loc. Masere	25/05	--			0,583			
Sorg. Bianche Basse	Stenico - loc. Masere	17/09	--			0,287			
Sorg. Bianche Basse	Stenico - loc. Masere	05/10	--			0,130			
Sorg. Bianche Basse	Stenico - loc. Masere	07/10	--			0,133			
Sorg. Bianche Basse	Stenico - loc. Masere	19/10	--			0,146			
Sorg. Bianche Basse	Stenico - loc. Masere	25/10	--			0,355			
Sorg. Malea e residuo rio Barbisone	Stenico - loc. Bonetti	08/04	--			0,074			
Sorg. Malea e residuo rio Barbisone	Stenico - loc. Bonetti	21/04	--			0,083			
Sorg. Malea e residuo rio Barbisone	Stenico - loc. Bonetti	25/05	--			0,210			
Sorg. Malea e residuo rio Barbisone	Stenico - loc. Bonetti	17/09	--			0,369			
Sorg. Malea e residuo rio Barbisone	Stenico - loc. Bonetti	05/10	--			0,143			
Sorg. Malea e residuo rio Barbisone	Stenico - loc. Bonetti	17/10	--			0,162			
Sorg. Malea e residuo rio Barbisone	Stenico - loc. Bonetti	19/10	--			0,175			
Sorg. Malea e residuo rio Barbisone	Stenico - loc. Bonetti	25/10	--			0,434			
Sorg. Larido	Bleggio Superiore	26/08	--		0,76				
Sorg. Credole - Piscine	Bleggio Superiore	03/02	--		4,8				
Sorg. Credole	Bleggio Superiore	26/08	--		2,4				
Sorg. Pradossol	Bleggio Superiore	26/08	--		1,7				
Sorg. Moi	Bleggio Superiore	26/08	--		1,4				
Sorg. Padarz	Bleggio Superiore	26/08	--		4,25				
Duina	Bleggio - Val Marcia	25/05	idrometro	0,19		1,060			
Sorg. Moia captata	S. Lorenzo in Banale	13/01	--		4,9				
Sorg. Moia non captata	S. Lorenzo in Banale	13/01	--		2,5				
Ambiez	a monte presa ENEL	13/01	--			0,013			
Ambiez	all'opera di presa ENEL	08/04	--			0,250			
Ambiez	all'opera di presa ENEL	22/06	--			0,086			
Ambiez	all'opera di presa ENEL	28/07	--			0,507			
Ambiez	all'opera di presa ENEL	05/10	--			0,023			
Ambiez	all'opera di presa ENEL	07/10	--			0,406			
Ambiez	all'opera di presa ENEL	19/10	--			0,113			
Ambiez	all'opera di presa ENEL	25/10	--			1,170			
Ambiez	all'opera di presa ENEL	16/11	--			0,324			
Serbatoio Moia e Bolognina	S. Lorenzo in Banale	13/01	--		8,4				
Roggia Grande di Vezzano	Vezzano	06/05	--			0,206			
Roggia Grande di Vezzano	Vezzano	27/05	--			0,282			
Roggia Grande di Vezzano	Vezzano	03/06	--			0,150			
Roggia Grande di Vezzano	Vezzano	07/07	--			0,063			

(x) = il contributo non viene calcolato a causa di alterazioni al deflusso (derivazioni, invasi o svassi serbatoi) operate a monte della sezione di misura.

<i>Bacino e corso d'acqua</i>	<i>Località</i>	<i>Data (gg/mm)</i>	<i>Idrometro di riferimento</i>	<i>Altezza idrometrica (m)</i>	<i>Portata (l/s)</i>	<i>Portata (mc/s)</i>	<i>Bacino (kmq)</i>	<i>Contributo (l/s/kmq)</i>	<i>Sezione liquida (mq)</i>
Adanà presa ENEL	Roncone	22/07	—			0,560			
Adanà presa ENEL	Roncone	02/08	—			0,620			
Adanà presa ENEL	Roncone	05/10	—			0,399			
Adanà presa ENEL	Roncone	11/11	—			0,814			
Sorg. Pissalat o Vocil	Storo	06/08	—		1,1				
Sorg. Alpo	Storo	06/08	—		0,11				
Sorg. Malga Alpo	Storo	06/08	—		0,03				
Chiese	Ponte Caffaro	29/01	stazione	0,00	asciutto		302	(x)	—
Chiese	Ponte Caffaro	02/08	stazione	0,54		7,460	302	(x)	13,6
Chiese	Ponte Caffaro	11/11	stazione	0,93		26,10	302	(x)	24,3
Sorg. Fontanino captata	Lodrone a q. 600	07/01	—		2,2				
Sorg. Fornelle	Lodrone a q. 480	07/01	—			0,017			
Sorg. Piola di Mezzo	Storo - Baitoni a q. 960	28/05	—		0,3				
Sorg. Bregn	Storo - Baitoni	28/05	—		0,6				

(x) = il contributo non viene calcolato a causa di alterazioni al deflusso (derivazioni, invasi o svassi-serbatoi) operate a monte della sezione di misura.

CARATTERI IDROLOGICI DELL'ANNO 1982

I valori rilevati all'Osservatorio meteorologico di Trento (Laste) (quota 312 m s.m.) ed in alcune stazioni termopluviometriche e di misura delle portate, opportunamente scelte nella provincia, sono messi a confronto con i rispettivi valori medi di un lungo periodo di osservazioni (valori normali).

I - TEMPERATURA

La temperatura media annua registrata all'Osservatorio di Trento (Laste), come risulta dalla tab. I, si differenzia dal valore normale di 1,4 °C in più.

Scostamenti più accentuati delle medie mensili dai valori normali si notano solo nei mesi di giugno e luglio.

Dalla tab. II, dove i valori delle temperature medie stagionali sono posti a confronto con i rispettivi valori normali, si nota come la primavera e l'autunno siano rimasti sostanzialmente sui valori normali mentre l'estate è stata mediamente più calda di 0,9 °C e l'inverno più freddo di 0,4 °C.

I massimi ed i minimi assoluti dell'anno sono contenuti negli estremi sinora osservati.

II - PRESSIONE ATMOSFERICA

La pressione atmosferica media annua (tab. III) registrata all'Osservatorio di Trento (Laste) è stata di 733,8 mm; essa è superiore di 0,3 mm al valore normale.

Ad eccezione dei mesi di gennaio, febbraio, marzo, maggio, settembre e novembre con pressioni medie mensili superiori ai valori normali rispettivamente di 0,8 mm, 2,0 mm, 1,5 mm, 2,4 mm, 0,1 mm e 0,4 mm, nei rimanenti mesi la pressione media mensile è stata uguale o inferiore alla media normale con scostamenti compresi tra 0,0 mm di aprile e 1,5 mm di ottobre.

I valori massimo e minimo della pressione giornaliera si notano entrambi nel mese di dicembre e sono rispettivamente pari a 745,5 mm e 716,6 mm.

III - PRECIPITAZIONI

Dall'esame dei valori riportati nella tab. IV si nota come l'inverno sia stato la stagione meno piovosa.

La tab. V è utile per confrontare i valori mensili ed i totali annui delle precipitazioni del 1982 con quelli di un periodo di osservazioni più lungo.

Principalmente si osserva che durante i mesi di gennaio, febbraio, marzo, aprile, giugno e settembre i valori mensili delle precipitazioni sono stati generalmente al di sotto dei corrispondenti valori riferiti al medio periodo, mentre nei mesi di maggio, luglio, agosto, ottobre, novembre e dicembre si riscontra la tendenza opposta.

Complessivamente l'anno è rimasto al di sotto della media.

IV - PORTATE E BILANCI IDROLOGICI

Nella "Parte II - Sezione C - Portate e bilanci idrologici" sono esposti i valori delle portate medie giornaliere, mensili ed annue per n. 8 sezioni di corsi d'acqua, nelle quali sono state eseguite sistematiche misure di portata e per le quali è stato possibile tracciare regolari scale di deflusso.

Dall'esame dei valori esposti nella tab. VI, che riporta per le diverse sezioni di misura il confronto tra i valori delle portate dell'anno 1982 ed i corrispondenti valori dei precedenti periodi di osservazione, si rileva che le portate medie annue sono sostanzialmente simili ai valori medi del periodo.

I valori massimi delle portate medie mensili si notano: nei mesi di dicembre nel bacino del fiume Brenta, nel mese di giugno nei bacini del fiume Adige e del fiume Sarca.

I valori minimi delle portate medie mensili si notano: nel mese di luglio nel bacino del fiume Brenta, nel mese di marzo nel bacino del fiume Adige e nei mesi di febbraio e marzo nel bacino del fiume Sarca.

Le portate massime giornaliere si notano: nel mese di ottobre nel bacino del fiume Brenta, nei mesi di maggio e giugno nel bacino del fiume Adige e nei mesi di giugno e ottobre nel bacino del fiume Sarca.

Le portate minime giornaliere si notano: nel mese di luglio nel bacino del fiume Brenta, nei mesi di febbraio, marzo e aprile nel bacino del fiume Adige e nei mesi di febbraio e marzo nel bacino del fiume Sarca.

IL DIRETTORE DELL'UFFICIO

- ing. Franco Buffa -

Tabella I - Temperature medie mensili ed annue (°C)

STAZIONE	PERIODO	Gennaio	Febbraio	Marzo	Aprile	Maggio	Giugno	Luglio	Agosto	Settembre	Ottobre	Novembre	Dicembre	Anno
TRENTO	Anno 1982	1,9	3,4	9,0	12,1	17,2	22,5	24,7	21,0	19,2	11,6	7,2	2,4	13,7
(Laste)	Media 1926-1981	0,9	4,0	8,6	12,9	16,7	20,5	22,8	22,0	18,7	12,6	6,4	1,9	12,3
	Scostamento	1,0	-0,6	0,4	-0,8	0,5	2,0	1,9	-1,0	0,5	-1,0	0,8	0,5	1,4

Tabella II - Temperature medie ed estremi stagionali assoluti (°C)

STAZIONE	Quota m s.l.m.	INVERNO				PRIMAVERA				ESTATE			
		Normale	Media	Massima	Minima	Normale	Media	Massima	Minima	Normale	Media	Massima	Minima
TRENTO	312	2,3	1,9	18	-10	12,7	12,8	30	-1	21,8	22,7	39	9

segue tabella II

Normale	Media	Massima	Minima	ESTREMI ASSOLUTI		Periodo preso in esame
				Massima	Minima	
12,6	12,7	28	-2	40,4 (luglio 1952)	-14,0 (genn. 1966)	1926-1981

Tabella III - Pressioni medie mensili ed annue (mm)

STAZIONE	PERIODO	Gennaio	Febbraio	Marzo	Aprile	Maggio	Giugno	Luglio	Agosto	Settembre	Ottobre	Novembre	Dicembre	Anno
TRENTO	Anno 1982	735,3	736,3	733,7	731,7	735,0	732,0	732,8	732,8	735,0	732,7	735,6	733,2	733,8
(Laste)	Media 1975-1981	734,5	734,3	732,2	731,7	732,6	733,0	732,9	733,4	734,9	734,2	735,2	733,4	733,5
	Scostamento	0,8	2,0	1,5	0,0	2,4	-1,0	-0,1	-0,6	0,1	-1,5	0,4	-0,2	0,3

Tabella IV - Precipitazioni stagionali (esprese in percentuale del totale annuo)

STAZIONE	Periodo 1921-1981 Anno (mm)	Media periodo 1921-1981				Anno 1982				Totale delle 4 stagioni (mm)	Rapporto totali annui 1982 su media periodo
		Inverno (%)	Primavera (%)	Estate (%)	Autunno (%)	Inverno (%)	Primavera (%)	Estate (%)	Autunno (%)		
CLES	888	16,5	25,5	27,1	30,9	12,8	16,5	36,3	34,4	881	0,99
CAVALESE	822	13,0	23,9	36,5	26,6	10,2	18,8	37,9	33,2	827	1,01
TRENTO (Laste)	952	15,7	24,3	28,7	31,3	14,6	18,1	28,3	38,9	974	1,02
TIONE (¹)	1318	15,8	27,8	25,3	31,1	17,6	17,6	29,0	35,8	1233	0,94

(¹) Periodo: 1921-70 e 1975-81.

Tabella V - Confronto tra le precipitazioni (in mm) dell'anno 1982 e quelle del periodo 1921-81 (V.M.P.)

STAZIONE	PERIODO	Gennaio	Febbraio	Marzo	Aprile	Maggio	Giugno	Luglio	Agosto	Settembre	Ottobre	Novembre	Dicembre	Anno
BORG VALSUGANA	Anno 1982	22,0	13,6	36,0	14,4	105,0	69,6	95,0	127,6	32,4	175,6	147,4	77,6	916,2
	V.M.P.	56	54	66	89	113	112	104	104	95	105	106	66	1071
	Rapporto	0,39	0,25	0,54	0,16	0,93	0,62	0,91	1,22	0,34	1,68	1,39	1,17	0,86
S. MARTINO di CASTROZZA	Anno 1982	27,6	13,2	44,6	35,0	177,4	135,0	169,8	204,4	87,4	201,4	196,0	112,2	1404,0
	V.M.P.	61	59	86	112	157	161	150	149	135	149	143	78	1440
	Rapporto	0,45	0,22	0,52	0,31	1,13	0,84	1,13	1,37	0,65	1,35	1,37	1,44	0,97
PEIO	Anno 1982	18,8	8,4	28,6	13,0	63,2	98,8	99,2	126,0	68,4	154,6	93,4	72,6	845,0
	V.M.P.	42	47	60	74	93	84	83	88	84	93	95	52	896
	Rapporto	0,44	0,18	0,48	0,18	0,68	1,17	1,20	1,43	0,82	1,67	0,98	1,39	0,94
MALE'	Anno 1982	18,6	17,8	37,8	7,6	83,8	67,2	96,2	130,8	64,4	187,0	119,8	73,8	904,8
	V.M.P.	42	43	55	79	92	85	84	89	85	94	95	54	896
	Rapporto	0,44	0,41	0,69	0,10	0,91	0,79	1,15	1,48	0,76	1,99	1,26	1,38	1,01
DENNO	Anno 1982	15,5	6,6	45,4	10,9	121,0	112,4	63,7	144,6	49,5	160,6	159,8	70,9	960,9
	V.M.P.	59	65	85	97	108	93	89	95	108	120	132	81	1133
	Rapporto	0,26	0,10	0,54	0,11	1,12	1,21	0,71	1,52	0,46	1,33	1,21	0,87	0,85
CAVALESE	Anno 1982	22,4	8,4	19,8	16,8	119,0	89,0	125,0	99,0	46,2	143,2	84,8	54,8	828,4
	V.M.P.	32	36	40	61	93	99	105	97	76	74	69	41	824
	Rapporto	0,71	0,23	0,50	0,28	1,28	0,90	1,19	1,02	0,61	1,93	1,23	1,33	1,01
TRENTO (Laste)	Anno 1982	31,6	7,0	29,2	14,2	133,0	52,2	117,8	106,0	46,6	197,6	134,8	119,4	989,4
	V.M.P.	42	45	61	76	94	93	86	90	91	104	104	60	947
	Rapporto	0,75	0,15	0,48	0,19	1,41	0,56	1,37	1,17	0,51	1,91	1,29	2,00	1,05
S. ORSOLA	Anno 1982	30,8	10,4	38,2	24,1	125,2	52,6	133,0	123,0	38,1	179,1	113,5	68,8	936,8
	V.M.P.	33	36	46	72	109	112	96	103	98	93	83	45	928
	Rapporto	0,92	0,29	0,83	0,33	1,15	0,47	1,38	1,19	0,39	1,92	1,37	1,53	1,01
TIONE (1)	Anno 1982	28,2	16,8	64,8	11,2	141,0	49,4	127,8	180,6	71,6	188,4	181,0	100,2	1161,0
	V.M.P.	57	69	111	115	141	109	105	119	119	139	148	82	1313
	Rapporto	0,49	0,24	0,58	0,10	1,00	0,45	1,22	1,52	0,60	1,35	1,22	1,23	0,88
TORBOLE (1)	Anno 1982	9,4	6,2	36,4	9,4	133,4	53,0	98,4	112,8	64,6	176,6	181,6	126,4	1008,2
	V.M.P.	55	54	72	90	107	96	91	101	101	133	114	67	1082
	Rapporto	0,17	0,11	0,50	0,10	1,25	0,55	1,08	1,12	0,64	1,32	1,59	1,87	0,93

(1) I valori medi del periodo sono stati ricavati dai dati relativi alle osservazioni degli anni 1921-70 e 1975-81.

Tabella VI - Confronto tra le portate medie mensili ed annue (in m³/s) dell'anno 1982 e quelle del periodo di osservazione

STAZIONE	PERIODO	Gennaio	Febbraio	Marzo	Aprile	Maggio	Giugno	Luglio	Agosto	Settembre	Ottobre	Novembre	Dicembre	Anno
Brenta a Levico Ponte Cervia	Anno 1982	3,05	2,14	1,91	1,99	2,08	1,59	1,33	1,61	1,98	3,00	4,43	4,64	2,48
	1930-32;1936-43													
	1946-65;1967-72 1975-81	1,93	1,87	2,26	2,69	2,83	2,61	1,96	1,62	1,78	2,21	2,71	2,40	2,24
	Rapporto	1,58	1,15	0,85	0,74	0,74	0,61	0,68	0,99	1,11	1,36	1,63	1,93	1,11
Brenta a Borgo Valsugana	Anno 1982	4,97	4,08	4,18	5,07	6,55	5,92	3,93	3,94	3,79	4,59	6,06	6,08	4,93
	1956-71;1975-81	4,29	3,73	4,20	5,62	6,17	5,99	4,68	3,97	4,47	4,68	6,42	5,58	4,98
	Rapporto	1,16	1,09	1,00	0,90	1,06	0,99	0,84	0,99	0,85	0,98	0,94	1,09	0,99
Rabbies a San Bernardo di Rabbi	Anno 1982	1,73	1,28	1,14	1,68	3,72	6,04	4,40	4,62	4,30	3,58	2,49	1,52	3,04
	1968-69;1971-72													
	1975-81	1,17	0,98	1,06	1,78	5,42	8,64	7,76	4,82	3,70	3,25	2,40	1,50	3,55
	Rapporto	1,48	1,31	1,07	0,95	0,69	0,70	0,57	0,96	1,16	1,10	1,04	1,01	0,86
Avisio a Soraga	Anno 1982	2,67	2,33	2,09	2,89	7,25	9,06	6,30	6,71	5,68	6,09	5,34	4,42	5,07
	1956-65;1967-72													
	1975-81	2,54	2,30	2,43	3,60	8,66	11,80	9,09	6,21	5,57	4,75	4,02	2,94	5,33
	Rapporto	1,05	1,01	0,86	0,80	0,84	0,77	0,69	1,08	1,02	1,28	1,33	1,50	0,95
Adige a Trento	Anno 1982	131,71	138,13	129,02	130,81	214,86	318,47	242,10	254,48	262,30	213,03	202,70	160,74	199,86
	1951-72;1975-81	110,24	114,24	128,10	166,93	286,21	405,07	331,69	272,62	239,79	202,45	178,34	126,10	214,14
	Rapporto	1,19	1,21	1,01	0,78	0,75	0,79	0,73	0,93	1,09	1,05	1,14	1,27	0,93
Sarca di Campiglio a Ponte Piazza	Anno 1982	0,79	0,58	0,77	1,38	3,44	2,75	2,09	2,62	2,26	2,75	2,48	1,94	1,99
	1975-81	0,65	0,68	0,89	1,83	5,54	5,16	3,56	2,70	2,69	2,89	1,26	0,89	2,40
	Rapporto	1,22	0,85	0,86	0,75	0,62	0,53	0,59	0,97	0,84	0,95	1,96	2,19	0,83
Sarca di Nambrone a Pian Nambron	Anno 1982	0,20	0,18	0,17	0,35	1,36	2,07	1,04	1,24	1,11	0,82	0,53	0,30	0,78
	1956-71;1975-81	0,32	0,28	0,27	0,64	1,90	3,07	2,35	1,50	1,24	0,93	0,64	0,34	1,12
	Rapporto	0,62	0,65	0,63	0,54	0,72	0,68	0,44	0,83	0,90	0,88	0,83	0,87	0,69